



Naviguez entre Bréhat et les Anglo-Normandes

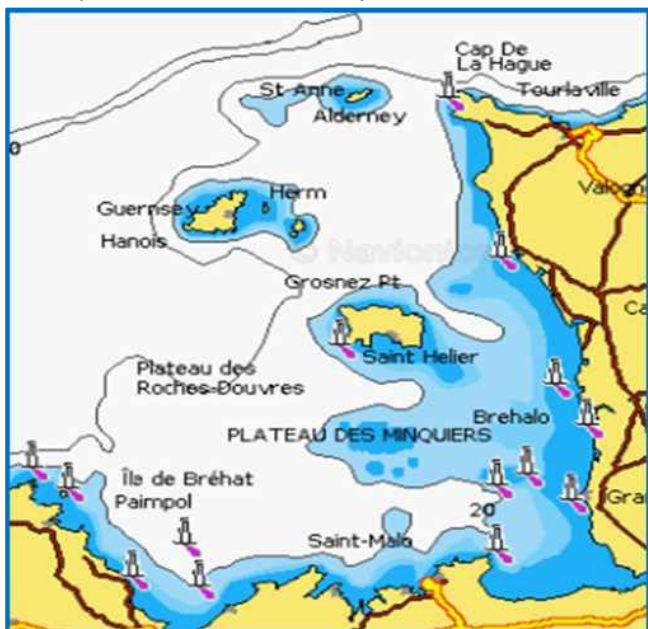
L26.09 : St Quay-Portrieux – St Quay-Portrieux

Du 1 au 8 mai 2026

Groupe International de Croisière

Conditions de navigation

En mai, les jours commencent à rallonger pour de belles journées de navigation, on peut avoir des températures encore fraîches ou un beau soleil. Prévoir des tenues adaptées à ces différentes situations et aux navigations de nuit. Comme souvent en Manche, ce sont les courants qui dictent les heures de départ et d'arrivée aux étapes.



La zone de navigation offre de multiples options pour s'adapter à la météo, aux courants et à l'humeur de l'équipage : côtes bretonne, îles anglo-normandes, voire, s'il y a consensus pour faire de la navigation de nuit et que les vents sont favorables, les îles Scilly. Quels que soit les choix faits, on a l'assurance de belles navigations dans un environnement exceptionnel.

Vie à bord

Cette croisière s'adresse à des personnes ayant déjà navigué. Le chef de bord désignera son second. L'équipage fonctionnera en quarts toute la journée, chacun contribuant à la marche du bateau et aux tâches du bord : barre, navigation, repas, vaisselle, ravitaillement... On veillera à l'autonomie en eau et en énergie. Bonne condition physique requise.

Votre bateau

Notre bateau sera un SUN ODYSSEY 379 DL (Dériveur Lesté) de 11,34m (coque 10.98m) avec un tirant d'eau de 2,25m à 1,10 qui nous permettra de faire de beaux échouages (volontaires... !)



Principaux centres d'intérêt

Ile de Bréhat



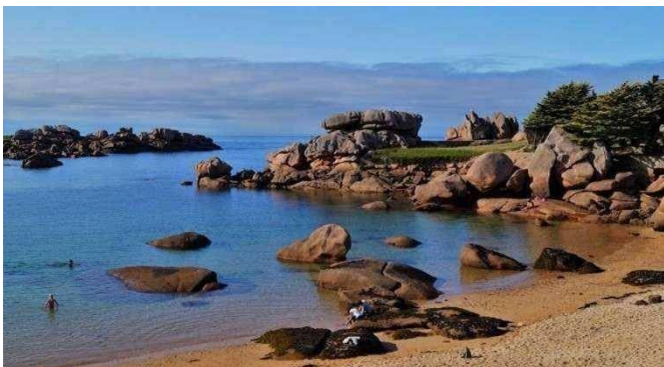
L'île offre des mouillages aux eaux cristallines.

Les estuaires du Trieux et Tréguier

La remontée de ces estuaires ~~offre de belles possibilités de navigation~~ quand la météo ne permet pas de sortir au large.



Le beau mouillage de Port-Blanc fait face à l'archipel des 7 îles, paradis sauvage des oiseaux.



Les îles Anglo-Normandes

A moins de 50 MN de la côte, on peut faire escale à St Peter, sur l'île de **Guernesey**, « so british », pour boire une pinte dans les pubs de cette charmante ville.



A quelques encablures, on pourra aussi jeter l'ancre à **Sark**, pour un retour dans le temps, sans voitures.

Si les courants et le vent le permettent, on peut monter jusqu'à **Alderney** (Aurigny) et le passage du Swinge, face au redoutable Raz Blanchard où sévit l'un des courants les plus puissants d'Europe.

On peut également descendre vers **Jersey**, l'île aux fleurs aux paysages très variés (petits ports au Nord, château fort de Gorey à l'Est, plage blonde à l'Ouest et la civilisation au Sud avec St Héliér).

Et enfin, si les vents le permettent, on pourra tirer un bord vers le sud pour découvrir au gré des marées les paysages sans cesse changeant des **îles Chausey**.

Pour en savoir plus

Sur l'histoire et le statut particulier des anglo-normandes, ce blog de [l'université de Laval](#). Sur Sark lire [cet article du Monde](#) sur le conflit opposant les frères Barclay [aux](#) habitants de l'île. Sur la réserve de 7 îles, [voir le site de la LPO](#).

Et bien sûr les guides habituels : guide Imray sur les Anglo-Normandes, pilote côtier de Brest à Saint-Malo, et l'incontournable guide du routard...

Rejoindre votre bord

Le moyen le plus simple d'aller à Saint Quay-Portrieux est [le](#) train jusqu'à Saint-Brieuc (2 h 20 depuis Paris), puis de prendre un bus (340 mn, toutes les heures).

En pratique

- **Embarquement** port de Saint Quay Portrieux **vendredi 3 octobre à 18 h** - celles et ceux qui le peuvent ~~pourront~~arriveront dans l'après-midi, afin de procéder à l'avitaillement ~~samedi après-midi~~. **Retour** au port le **vendredi 9 octobre à 14 h** - le ménage est inclus dans la location.
- Sont à la charge de l'équipage, chef de bord inclus : les coûts d'acheminement aller et retour jusqu'au bateau, les frais de croisière (nourriture, boisson, ports, carburants, gaz).
- **Budget** : 30 € par jour couvrant généralement les frais de croisière. Excursions, visites, etc., en sus
- **Ce programme est donné à titre indicatif**. Une réunion d'équipage sera organisée avant le départ, à l'initiative du chef de bord. Elle permettra de préparer le projet de navigation et de mettre au point les aspects pratiques.
- **Pour les Anglo Passeport avec date d'expiration inscrite valide au moins 3 mois après le départ de sortie du territoire. Prévoir les formalités d'entrée au Royaume-Uni avant votre départ, demandez une autorisation électronique de voyage** <https://uk.ambafrance.org/Mise-en-place-d-une-autorisation-de-voyage-ETA-pour-les-sejours-au-Royaume-Uni>
- Demandez **la carte européenne d'assurance maladie**, délivrée par les caisses de sécurité sociale.
- Monnaie : £ €....
- **Important** : Prenez des dispositions pour contacter le GIC ou être contacté en cas de modification due à un problème technique ou météo pendant les deux semaines qui précèdent le début de la croisière.