



Naviguez en Manche

B26.21 : Cherbourg – Wight – Cherbourg

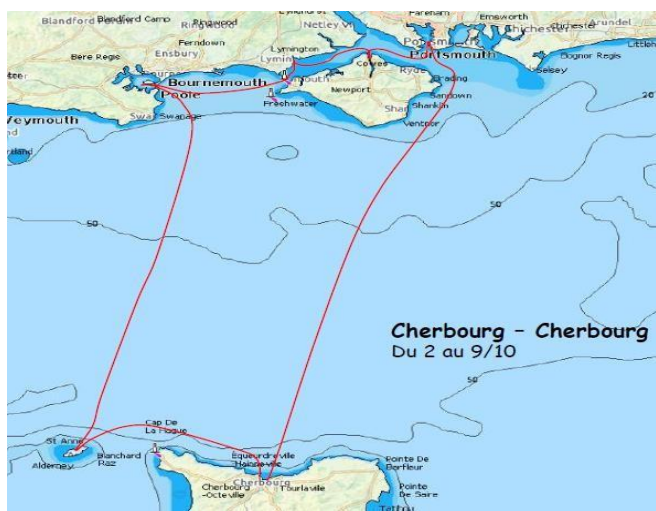
Groupe International de Croisière

Du vendredi 18 septembre - 17h -

au vendredi 25 septembre - 17h -

Conditions de navigation

L'avant-dernière croisière d'arrière-saison au départ de Cherbourg nous fera passer par Aurigny et l'île de Wight avant de rallier Cherbourg.



En arrière-saison, la Manche est parfois un peu rude. Les vents et courants peuvent produire une mer assez inconfortable, et la densité du trafic, les rails à respecter et les hauts-fonds imposeront une navigation précise et vigilante, mais d'autant plus intéressante. Un bon équipement et une bonne condition physique sont requis.

Votre Bateau

Boavista, le Dufour 445 du Club, armé pour les grandes traversées : radar, système de navigation Maxsea sur PC, Axiom navigateur et barreur, pilote, chauffage, gilets autogonflants avec balises AIS et longe. Vous embarquerez à 6 plus votre chef de bord.

Principaux centres d'intérêt

Cherbourg et le raz Blanchard

Le port Chantereyne à Cherbourg est bien abrité derrière la grande digue extérieure et l'avitaillement est aisé. Pour débuter nous irons nous mesurer au raz Blanchard qui est plus large (8 milles) que les raz bretons, mais où la mer peut y être plus mauvaise. Il faut bien choisir son moment, habituellement on cherche à passer à l'étales qui correspond au sens du vent pour éviter le vent contre courant donnant une mer très hachée.



Le raz Blanchard et le port de Goury

Aurigny

Aurigny est la plus septentrionale des îles Anglo-normandes et la plus sauvage. Port Brayne offre généralement un mouillage paisible permettant de visiter le village de Ste Anne, au centre de l'île. Voir les anciens forts et bunkers, et même un « cimetière » Néolithique et les restants d'une fabrique de poterie de l'âge du fer.



Le Solent et l'île de Wight

D'Aurigny il y a près de 70nm pour rejoindre Poole ou l'entrée Ouest du Solent, selon les conditions météo. Après avoir passé les Needles, un choix cornélien devra

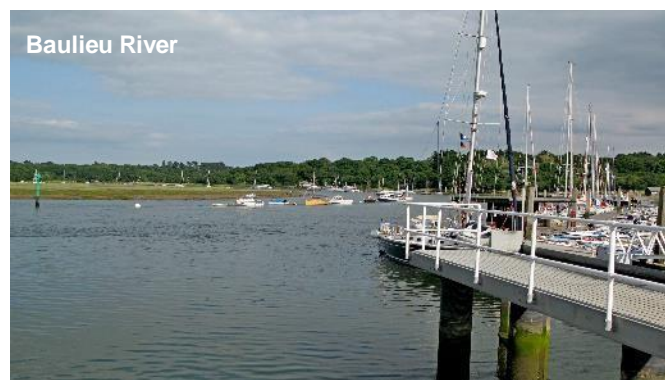


Les Needles

être fait pour entrer à Lymington, Beaulieu River, ou même Yarmouth, pour varier de Cowes, dans l'île de Wight. On y retrouve l'ambiance village maritime traditionnel et des pubs « so british ».



Lymington - entrée



Baulieu River



Cowes, la rade



Portsmouth, beaucoup plus citadine, est généralement choisie avant de rallier la France. Le signallement du port de plaisance est assez efficace...

Visiter si possible le superbe vaisseau, le Victory, à bord duquel l'Amiral Nelson est mort après nous avoir vaincus (Trafalgar...).



Au retour il y a également 70 milles en route directe de la tour Nab, à environ 10 milles de Portsmouth, vers Cherbourg.

Pour en savoir plus :

<https://www.harbours.co.uk/solent1.html>
<https://www.visitisleofwight.co.uk/>

Rejoindre votre bord

Train : Cherbourg par la Gare Saint-Lazare

Pensez aussi au co-voiturage.

En pratique

- **Embarquement Cherbourg Port Chanterey** le vendredi 17h, et débarquement le vendredi suivant 17h.
- Sont à la charge de l'équipage, chef de bord inclus : les coûts d'acheminement aller et retour jusqu'au bateau, les frais de croisière (nourriture, boisson, ports, carburants, gaz).
- **Budget** : 30 € par jour couvrant généralement les frais de croisière. Excursions, visites, etc., en sus.
- **Ce programme est donné à titre indicatif.** Une réunion d'équipage sera organisée avant le départ, à l'initiative du chef de bord. Elle permettra de préparer le projet de navigation et de mettre au point les aspects pratiques.
- **Passeport en cours de validité obligatoire**
- **Prévoir les formalités d'entrée au Royaume-Uni avant votre départ**, demandez une autorisation électronique de voyage (ETA) :
<https://www.gov.uk/apply-for-eta>
- **Carte européenne d'assurance maladie** délivrée par votre caisse de sécurité sociale.

Important

Prenez des dispositions pour contacter le GIC ou être contacté en cas de modification due à un problème technique ou météo pendant les deux semaines qui précèdent le début de la croisière