



Naviguez sur un Catamaran En Bretagne sud

L25.32 : Lorient - Lorient

Du dimanche 5 octobre -18h- au vendredi 10 octobre -16h-

Pour vous inscrire, appelez le : 07 81 87 30 31 ou adressez un mail à croisiere@gic-voile.fr

Objectifs - Conditions de navigation – Votre bateau – Périmètre de navigation – Rejoindre votre bord – En pratique

Présentation et objectifs :

Cette croisière de 5 jours est destinée à ceux qui souhaitent découvrir la Bretagne sud autrement et prendre de l'expérience sur la navigation et la manœuvre d'un catamaran de croisière.

Elle prend la suite du stage de 2 jours juste précédent et permet pour ceux qui l'ont suivi de mettre en pratique ce qu'ils ont appris. Elle est ouverte à tous ceux qui ont déjà une expérience de navigation en croisière sur monocoque ou sur catamaran.

Conditions de navigation :

Le port du Kernevel à Lorient offre des installations faciles d'accès et des possibilités d'approvisionnement (7j/7) qui permettent de démarrer la croisière sans perte de temps.

Port du Kernevel



Sa situation s'ouvre sur un périmètre de navigation très riche, entre les îles Glénan et le Golfe du Morbihan, avec les îles de Groix, Belle-Île, Houat et Hoëdic.

Il faut s'attendre à une météo d'arrière-saison, mais en Bretagne sud, le temps, s'il peut être généralement couvert, reste doux de 10 à 15°C et même s'il y a quelques averses, les éclaircies révèlent des lumières vibrantes incroyablement saisissantes. Attention, c'est addictif. Quand vous y aurez goûté vous reviendrez.

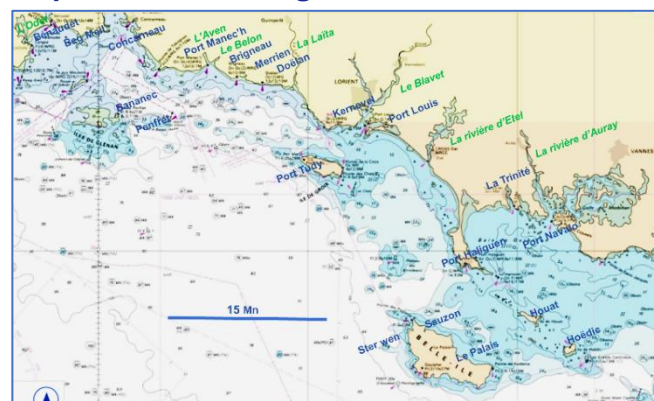
Bien sûr, pour bien en profiter, prévoir l'équipement adapté.

Votre bateau :

Votre catamaran Lagoon 42 (2023) de 12,8m x 7,7m, tirant d'eau 1,25m. Accueille confortablement 8 pers. (Chef de Bord + 7 équipiers), 4 cabines doubles, 4 SdB. Gilets automatiques, Spi.



Le périmètre de navigation :



On pourrait passer des semaines à parcourir cette côte, tant ce terrain de jeu est intéressant et tant il propose de recoins à visiter et des escales typiques.

On jouera avec les marées (Coef 84 à 31), sans idées trop arrêtées sur le parcours. Il faudra s'adapter en fonction de la météo et tenir compte des caractéristiques propres au catamaran.

Son faible tirant d'eau et sa maniabilité vous permettent des mouillages habituellement peu accessibles. Cerise sur le gâteau, l'annexe est déjà gonflée, prête sur ses bossoirs pour faciliter vos visites à terre.

En calculant bien avec les rotations du vent, vous naviguez au portant avec un speedo à 2 chiffres, dans un confort inégalé. On évitera toutefois de devoir rentrer le dernier jour au près contre une mer formée. Tout est affaire d'anticipation et d'intelligence de situation.

Groix

Port Tudy a pris le rythme « hors saison », idéal pour y retrouver son charme naturel et la convivialité de ses



bars et crêperies. Si le temps le permet on peut faire un petit tour sur la lande.

GRUPE INTERNACIONAL DE CROISIÈRE

25 rue Danton – 92300 Levallois-Perret – 0781873031 – <https://gic-voile.fr> – croisiere@gic-voile.fr

Belle-Île

- **Ster wen** est une échancrure dans la falaise qui donne sur un petit mouillage abrité sauf par vent d'Ouest.
- **Sauzon**, l'un des plus beaux ports de pêche et de plaisance de Bretagne. Vous serez séduits par ses jolies maisons colorées. C'est une belle halte pour une randonnée jusqu'à Ster wen ou la pointe des Poulains.



- **Le Palais**, toujours accueillant vous réserve ses ruelles et ses dégustations.

Houat

- Facilement accessible par le passage du Béniguet, la petite plage de Houat semble un coin de bout du monde, le temps d'une halte. On connaît mieux la grande plage, qui semble abritée mais réservée au grand beau temps. On pourra aussi mouiller devant le port St Gildas

Hoëdic

- L'île est sauvage. On pourra mouiller devant le minuscule port d'Argol, le temps d'une visite en annexe. Le débarquement à la cale peut être sportif.
- En quelques bords, on pourra aller saluer le phare des grands cardinaux

Le golfe du Morbihan

Cette petite mer intérieure a un micro climat qui lui donne des airs des tropiques. Ici, on navigue avec les courants. Sensations garanties et paysages splendides.

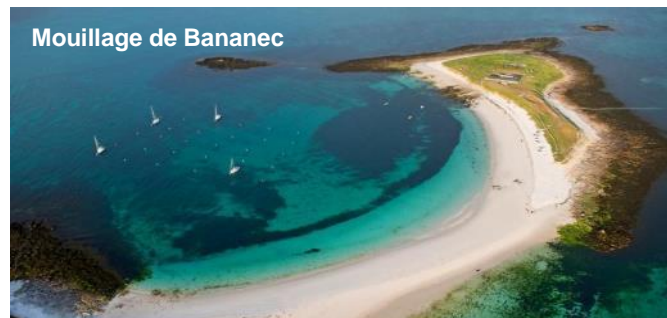
Vers l'Ouest, on pourra visiter **Doëlan, Merrien, Brigneau, Port Manech** et mouiller en rivière.



De nombreuses Ria ou rivières offrent un très bon abri et une expérience immersive dans les paysages naturels. On pourra par exemple, remonter l'**Aven** ou le **Belon**, ou plus loin, l'**Odet**. C'est une excellente alternative, lorsqu'il ne fait pas très beau.

L'archipel des Glénan

On aura le choix entre un mouillage à **Penfret, Bananec** ou d'autres mouillages secrets. Avec ce faible tirant d'eau, on peut se permettre des sites souvent délaissés. Prenez le thé dans le carré douillet, avec une vue à 360° sur un paysage de rêve.



De retour sur la côte, **Beg Meil** offre un joli mouillage ou bien on pourra prendre un catway à **Concarneau** pour un bon restaurant de fruits de mer.

Rejoindre votre bord

Le port du Kernevel est accessible depuis la gare SNCF de Lorient par taxi. Si vous venez en voiture, (co-voiturage encouragé), vous pouvez vous garer au parking de la marina.

En pratique

- **Embarquement** le dimanche à partir de 18h. Prévoir votre sac de couchage et un drap de protection du matelas. **Débarquement** le vendredi à 16h. (Retour à Kernevel début d'après-midi).

- Sont à la charge de l'équipage, chef de bord inclus : les coûts d'acheminement aller et retour jusqu'au bateau, les frais de croisière (nourriture, boisson, ports, carburants, gaz).

- **Budget** de Caisse de bord : 30 € par jour couvrant généralement les frais de croisière. Excursions, visites, etc., en sus.

- Une **caution** de 100€ est à déposer à votre Chef de Bord pour couvrir les dégradations éventuelles.

- **Ce programme est donné à titre indicatif.** Une réunion d'équipage sera organisée avant le départ, à l'initiative du Chef de Bord. Elle permettra de préparer la croisière et de mettre au point les aspects pratiques.

Important

Prenez des dispositions pour contacter le GIC ou être joignable la quinzaine avant le départ.

