



# Naviguez aux Antilles en 2025 avec le Groupe International de Croisière

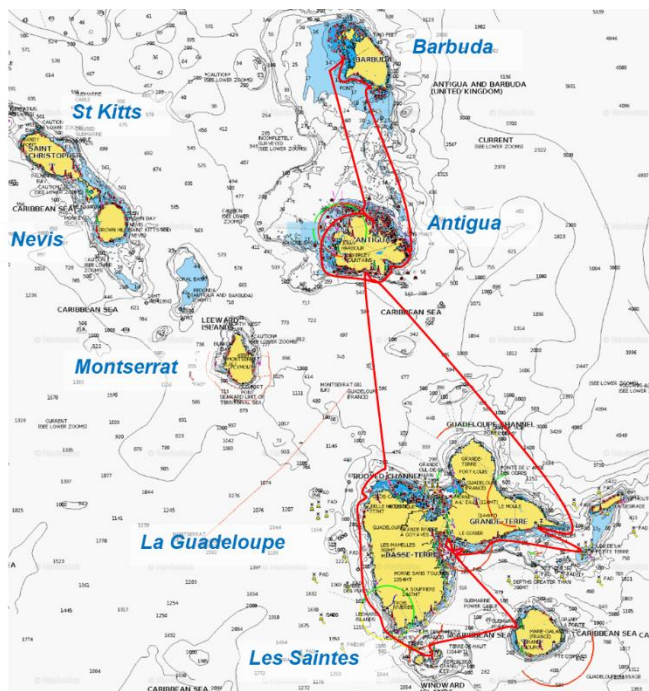
## Pointe-à-Pitre – Pointe à Pitre

du jeudi 9 au jeudi 23 janvier

**Conditions de navigation – Le projet – Votre bateau – Principaux centres d'intérêt – Rejoindre votre bord – En pratique**

### Conditions de navigation

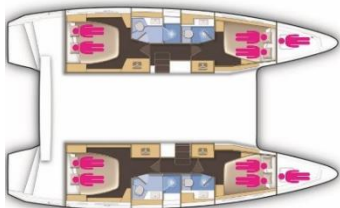
Alors que c'est l'hiver en Europe, les Antilles proposent un dépaysement et une ambiance exceptionnels. Il fait doux (28°), le ciel souvent bleu et l'Alizé de Nord-Est (15 à 20 n) offrent d'excellentes conditions de navigation. Chaque île est différente et propose des mouillages de carte postale, des baignades agréables (eau à 26-28°) et les récifs sont riches d'une vie sous-marine à découvrir (prenez vos masques et tubas).



Les parcours possibles ont de quoi combler le plaisir de de la découverte et celui de la croisière active. La navigation côtière demande une attention aux bancs de coraux et engins de pêche. A ne pratiquer que de jour.

### Votre bateau

Le Lagoon 42 est un catamaran confortable à 8 : 4 cabines doubles, 4 SdB). Panneaux solaires Dessalinisateur. Frigo et Conservateur. Draps et serviettes fournis.



### Principaux centres d'intérêt

#### Marie Galante



On mouille selon la houle, à l'anse Canot, pour les plages ou à Grand Bourgour. Visiter cette île tranquille où l'on produit, dit-on, le meilleur rhum du monde.

#### Les Saintes



Devant Terre-de Haut, on pourra prendre un coffre à l'anse du Bourg, et aller visiter le fort Napoléon, ou faire une plongée à l'îlet Cabri.

#### La Guadeloupe

La côte calme de Basse-Terre a de jolis attraits, parmi



Remontée sous le vent de Basse Terre

GRUPE INTERNATIONAL DE CROISIÈRE

25 rue Danton – 92300 Levallois-Perret – 07 81 87 30 31 – [croisiere@gic-voile.fr](mailto:croisiere@gic-voile.fr) – <https://gic-voile.fr>

lesquels : Gourbeyre et la rivière Sens, l'anse à la barque, la plage de Malendure, avec la réserve Cousteau.

L'anse de Deshaies à la pointe Nord-Ouest de l'île, marque une étape pour la Clearance. C'est aussi l'occasion de partager son ambiance paisible et authentique avec ses maisons de pêcheurs en bois et son jardin botanique.

## Antigua

Cette île, indépendante depuis 1981, recèle des fonds marins exceptionnels. **English Harbour** est la Mecque du yachting à l'anglaise. Visiter : l'arsenal de l'Amiral Nelson, Fort Berkley, et Dow's Hill Interpretation Centre pour le point de vue. Shirley Heights est incontournable pour l'ambiance festive avec ses BBQ et steel bands.



La côte Est propose de magnifiques mouillages pour le snorkeling tels Green Island et Non Such Bay.

Sur la côte Ouest, Deep Bay est bien protégée. On peut y observer une épave à faible profondeur. Jolly Harbour est un immense complexe incluant une grande marina.

Au Nord, à l'abri de la barrière de corail, Great Bird Island est un haut lieu de l'observation des oiseaux

## Barbuda

Située à 32Mn au NNW de Green Island, Barbuda, durement touchée par le cyclone Irma en 2017, offre avec sa nature renouvelée une immense plage de 15km de sable rose et eaux turquoise, paradis du Kite surf.

Sur la partie Ouest de l'île, un vaste lagon bordé de mangroves abrite une importante colonie de frégates noires. Quelques pêcheurs rendent vie au village de Codrington. Magnifiques langoustes...



### Pour en savoir plus :

Pilote Côtier N°16 et Guide des Antilles (J.Patuelli)  
[www.geo.fr/voyages/guides-de-voyage/amerique/saint-vincent-et-les-grenadines](http://www.geo.fr/voyages/guides-de-voyage/amerique/saint-vincent-et-les-grenadines)

### Rejoindre votre bord

Vol quotidiens entre Paris et Pointe-à-Pitre, exemple par Air Caraïbes, A/R 800 € environ.

### En pratique

- Embarquement à la marina de Pointe-à-Pitre, le jeudi à 18h. Débarquement le jeudi à 10h. Retour la veille.

- Sont à la charge de l'équipage, chef de bord inclus : les coûts d'acheminement aller et retour jusqu'au bateau, les frais de croisière (nourriture, boisson, ports, carburants, gaz, clearances).

- Budget : 35 € par jour couvrant généralement les frais de croisière. Excursions, visites, etc., en sus.

- **Ce programme est donné à titre indicatif.** Une réunion d'équipage sera organisée avant le départ, à l'initiative du chef de bord. Elle permettra de préparer le projet de navigation et de mettre au point les aspects pratiques.

- Passeport (valable encore au moins 6 mois) obligatoire pour visiter Antigua et Barbuda ou St Kitts et Nevis. Une clearance est nécessaire à chaque frontière.

- La carte Visa est acceptée partout. L'Euro est pris à parité avec le \$US. Retirer des XCD (\$ Caraïbe) aux distributeurs, 1 \$US = 2,7 XCD.

- Crème solaire et anti-moustique sont de rigueur

- Conseil : disposer d'une assurance frais médicaux et rapatriement.

<https://www.diplomatie.gouv.fr/fr/conseils-aux-voyageurs/conseils-par-pays-destination/>

### Important

Prenez des dispositions pour contacter le GIC ou être contacté en cas de modification due à un aléa technique ou météo pendant les deux semaines qui précèdent le début de la croisière.