



# Croisière d'une semaine sur Boavista Cherbourg - Cherbourg

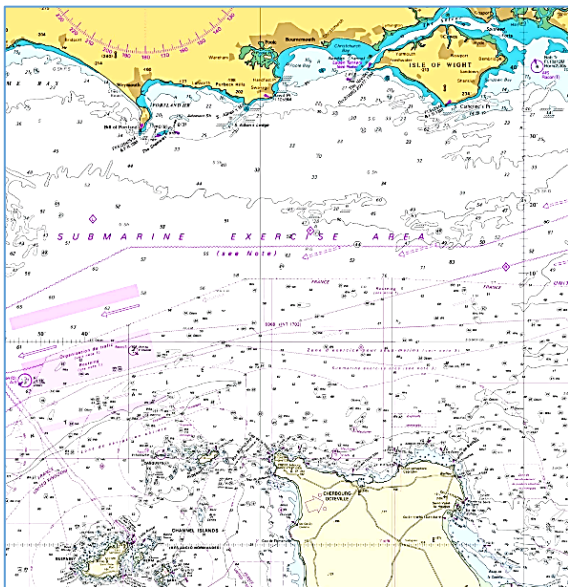
**B25-26** du vendredi 3 octobre 17h au vendredi 10 16h

Pour vous inscrire, appelez le 07 81 87 30 31 ou adressez un mail à [croisiere@gic-voile.fr](mailto:croisiere@gic-voile.fr)

Conditions de navigation – Votre bateau – Principaux centres d'intérêt - Rejoindre votre bord – En pratique

## Conditions de navigation

Cette croisière d'arrière-saison est idéale pour un pratiquant confirmé qui souhaite s'affûter à la navigation dans la dynamique des marées et des courants, avec des passages techniques, du vent et un bateau bon marcheur, Le temps est généralement frais (10°C) avec quelques averses



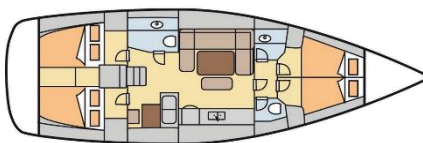
Dans la mesure du raisonnable, on privilégie une traversée de Manche puis quelques bords dans le Solent. Le passage du rail est facilité par l'AIS et le radar mais nécessite, outre des conditions maniables, une veille organisée et vigilante, surtout de nuit.

On peut avoir à composer avec des situations trop dégradées, réduire le périmètre et s'orienter vers les îles anglo-normandes et les ports du Cotentin.

La navigation et donc le parcours devront composer avec la météo. Le rythme des escales est imposé par les marées. Bon équipement et bonne préparation indispensables. En route on fonctionne en quarts.

## Votre bateau

Boavista est le bateau du GIC. C'est un Dufour 445 GL à quatre cabines doubles. Systèmes de navigation MaxSea sur PC et Axiom navigateur et barreaux. Radar, AIS, pilote, chauffage. Gilets automatiques avec balises et longes. Vous embarquez à 6 plus votre Chef de Bord.



## Principaux centres d'intérêt

Cherbourg offre ses rades pour des manœuvres en attendant la bonne fenêtre météo. La traversée de Manche exige la maîtrise du routage dans les courants et une bonne organisation à bord pour les quarts (navigation, barre, repas, repos) et navigation de nuit.



Le passage du rail sur Boavista

Le Solent est le bras de mer qui sépare l'île de Wight de l'Angleterre. Les vents affectés par le relief sont changeants, la marée est une combinaison complexe donnant des courbes très particulières. Les courants



La bouée The Bridge et le phare des Needles marquent l'entrée du Solent

sont forts avec des contre courants. Plusieurs ports à l'atmosphère Yachting se proposent : Lymington, Yarmouth et bien sûr Cowes, voire Gosport...



Le port de Cowes

**GROUPE INTERNATIONAL DE CROISIÈRE**

25 rue Danton – 92300 Levallois-Perret. Contact : 07 81 87 30 31 [croisiere@gic-voile.fr](mailto:croisiere@gic-voile.fr) Site : <https://gic-voile.fr>

Les atterrissages doivent être soigneusement préparés pour se synchroniser avec les marées, les courants et les effets locaux qui peuvent interdire le passage.

### Saint Vaast La Hougue

Au retour, si cela peut être favorable, on pourra trouver un abri en passant le sas de St Vaast, en arrondissant le Barfleur, avant de revenir à Cherbourg.



### Alderney (Aurigny) – Port Braye

Port Braye est une option naturelle qui offre un mouillage pratique pour attendre les courants favorables en vue d'une traversée de Manche ou une étape vers Guernesey ou au retour vers Cherbourg.



### Île de Guernesey – Port de Saint Peter

La ville domine de ses façades, tours et clochers le port à seuil et les pontons visiteurs minimalistes hors saison. On goûtera le charme désuet de la haute ville et l'animation provinciale des rues commerçantes.



Si on manque de vent (rare en cette saison), visiter **Sark** est une bonne option. Si les conditions sont défavorables, on pourra apprécier un repli à **Carteret** ou à **Diélette** en se méfiant des bancs de sable à l'entrée, où la mer déferle lorsque le vent d'Ouest monte.

### Pour en savoir plus :

Pilote Imray Tom Cunliffe  
Bloc Marine 2025 ; Reeds 2025

<https://ports-manche.com>

Applications Navily, Windy, Juzzy, Marine Traffic, TZiBoat, Boating, UK ETA...

### Rejoindre votre bord

Paris - Cherbourg aller / retour : train à St Lazare.

<https://www.sncf-connect.com>

De la gare de Cherbourg, 15 mn à pied jusqu'au port

Penser aussi au covoiturage. <https://www.blablacar.fr>

### En pratique

**Embarquement** Rendez-vous le jour du départ à port Chantereyne entre 14h et 16h pour la passation avec l'équipage précédent, l'avitaillement puis l'embarquement. Débarquement le dernier jour à 16h pour optimiser le transport retour.

**Budget** Sont à la charge de l'équipage, chef de bord inclus :

- Les coûts d'acheminement aller et retour jusqu'au bateau,
- Les frais de croisière (nourriture, boisson, ports, carburants, eau, gaz) : Environ 30 € /jour/pers
- Les sorties à terre restos etc. en sus.

**Le programme est donné à titre indicatif.** Une réunion d'équipage sera organisée avant le départ, à l'initiative du chef de bord. Elle permettra de préparer le projet de navigation et de mettre au point les aspects pratiques.

**Passeport et ETA** en cours de validité indispensable pour le Royaume uni et à prévoir pour les îles anglo-normandes. Le Chef de Bord fera les formalités de traversées en ligne à l'avance.

La livre est acceptée partout en UK et aux Anglos, mais chaque île a ses propres devises, qu'elle seule accepte. CB acceptée partout.

### Important

Prenez des dispositions pour rester en contact avec votre Chef de Bord et le GIC en cas de modification éventuelle pendant les deux semaines qui précèdent le début de la croisière.

