



Naviguez dans les Anglo-Normandes et en Manche

B25.25 : St Malo – Cherbourg

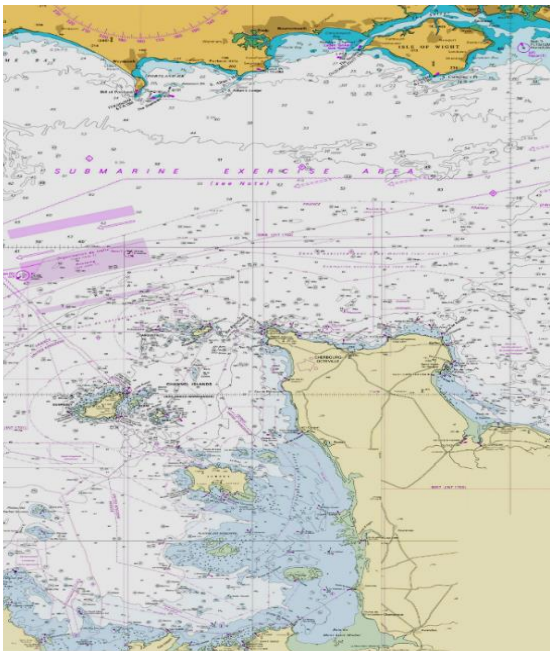
du vendredi 26 septembre -17h- au vendredi 3 octobre -17h-

Pour vous inscrire, appelez le : 07 81 87 30 31 ou adressez un mail à croisiere@gic-voile.fr

Conditions de navigation - Votre bateau - Principaux centres d'intérêt - Rejoindre votre bord - En pratique

Conditions de navigation

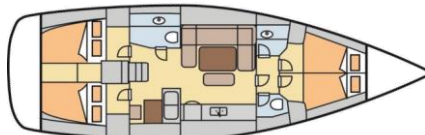
Voilà une croisière pour s'affûter à la navigation dans la dynamique des marées et des courants et des vents, sur fond de paysages changeants, d'îles de caractères et de passages techniques et vivifiants. Il faudra en tenir



compte pour préparer toute navigation, le parcours devra composer avec la météo. Le rythme des escales est imposé par les marées. Pour apprécier cette croisière, il est préférable de connaître la zone et d'être en bonne condition physique. Le temps pouvant être frais et humide, un bon équipement et une bonne préparation sont indispensables. En route on fonctionne en quarts.

Votre bateau

Boavista est le bateau du GIC. C'est un Dufour 445 GL à quatre cabines doubles. Systèmes de navigation MaxSea sur PC et Axiom navigateur et barreurs. Radar, AIS, pilote, chauffage. Gilets autogonflants avec balises et longues. Vous embarquez à 6 plus votre Chef de Bord.



Principaux centres d'intérêt

Saint Malo



Vous embarquerez au **port des Sablons à St Malo**, si vous avez un peu de temps visitez la célèbre cité corsaire.

Île de Jersey – Port de Saint Héliier

Il faut se faufiler dans les courants pour contourner les Minquiers, en 6 heures environ vous serez à St Héliier, avec tous ses attributs British. Il est une heure de moins.



Amarrage au ponton flottant Albert's quay (toutes facilités), après avoir satisfait à la clearance, vous pourrez découvrir ses rues commerçantes animées et ses pubs.

Île de Guernesey – Port de Saint Peter

La ville domine de ses façades, tours et clochers splendides une marina moderne et très active. On goûtera le charme de ses rues animées.

Remarquables : La maison de Victor Hugo (visite sur réservation internet), les pubs aux ambiances variées et le shipchandler Boatworks au ponton carburant (qui assèche de 1,25m).

GRUPE INTERNATIONAL DE CROISIÈRE

25 rue Danton – 92300 Levallois-Perret. Contact : 07 81 87 30 31 croisiere@gic-voile.fr Site : <https://gic-voile.fr>



Si on manque de vent, visiter **Herm** en face de St Peter ou **Sark** est une bonne option. Si les conditions sont défavorables, on pourra apprécier un repli à **Carteret** ou à **Diélette**.

Alderney (Aurigny) – Port Bray

Port Bray est une étape naturelle qui offre un mouillage pratique sur coffre pour attendre les courants favorables et se projeter pour une traversée de Manche ou plus simplement vers Cherbourg. Attention à la marée et aux courants si vous passez par le « singe » en arrivant ou en repartant...

Si les conditions sont favorables, on pourra traverser vers Poole ou le Solent en 10 heures environ.



Poole est le plus grand port naturel d'Europe et un endroit magnifique pour tous les types de sports nautiques, bordé de forêts préservées et de promenades côtières. La baie est aussi un site de conservation de la nature en zone humide.

Le Solent est le bras de mer (27Mn) qui sépare l'île de Wight de l'Angleterre, large de 0,5 à 4Mn. Les vents affectés par le relief sont changeants, la marée est une combinaison complexe donnant des courbes très particulières. Les courants sont forts avec des contre courants. Bref, on a ici le summum des terrains de jeu pour régatiers. On en discute au Pub... Retour à **Cherbourg**



Pour en savoir plus :

Pilote Imray Tom Cunliffe
Bloc Marine 2024 ; Reeds 2024
Applications Navily, Windy, Juzzy, Marine Traffic, TZiBoat, Boating...
Guide du routard

Rejoindre votre bord

Paris - **Saint-Malo** : TGV direct depuis Montparnasse.
<https://www.sncf-connect.com>
Prévoir un hébergement le vendredi soir.

Cherbourg - Paris : train à St Lazare. Selon les travaux, les horaires du samedi offrent peu de trains directs.

Penser aussi au covoiturage. <https://www.blablacar.fr>

En pratique

Embarquement le vendredi 17h et débarquement le vendredi 17h.

Budget Sont à la charge de l'équipage, chef de bord inclus :

- Les coûts d'acheminement aller et retour jusqu'au bateau,
- Les frais de croisière (nourriture, boisson, ports, carburants, eau, gaz) : Environ 30 € /jour/pers
- Les excursions, visites, restos etc. en sus.

Ce programme est donné à titre indicatif.

Une réunion d'équipage sera organisée avant le départ, à l'initiative du chef de bord. Elle permettra de préparer le projet de navigation et de mettre au point les aspects pratiques.

Passeport en cours de validité obligatoire

- **Prévoir les formalités d'entrée au Royaume-Uni avant votre départ**, demandez une autorisation électronique de voyage (**ETA**) : <https://uk.ambafrance.org/Mise-en-place-d-une-autorisation-de-voyage-ETA-pour-les-sejours-au-Royaume-Uni>

Carte européenne d'assurance maladie à demander auprès de votre caisse de sécurité sociale

Monnaie : Livre Sterling £, CB acceptée partout.

Important

Prenez des dispositions pour rester en contact avec votre Chef de Bord et le GIC en cas de modification éventuelle pendant les deux semaines qui précèdent le début de la croisière.

GRUPE INTERNACIONAL DE CROISIÈRE

25 rue Danton – 92300 Levallois-Perret. Contact : 07 81 87 30 31 croisiere@gic-voile.fr Site : <https://gic-voile.fr>