

**INSCRIVEZ-VOUS !**  
07 81 87 30 31



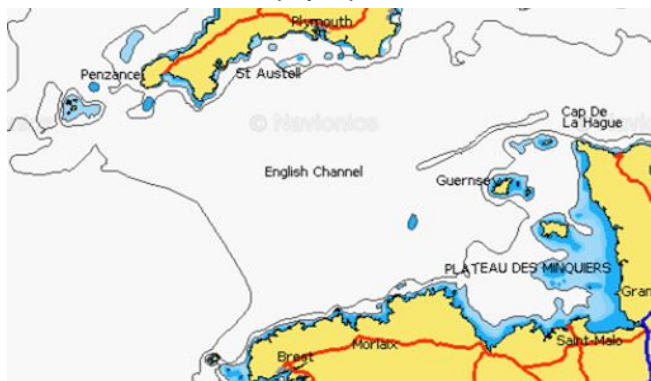
## Naviguez entre la Pointe Finistère et les Abers avec le Groupe International de Croisière

**B25.23 Brest – Roscoff**  
**du 12 au 19 septembre 2025**

**Conditions de navigation – Votre bateau – Principaux centres d'intérêt - En savoir plus - Rejoindre votre bord – En pratique**

### Conditions de navigation

En septembre, les jours ont déjà raccourci et, question météo, tout peut arriver. Un bel été indien avec vent de N-E établi, comme une succession de dépressions suivies de traînes plus ou moins actives, des températures fraîches ou un beau soleil. Il faut prévoir un bon équipement contre la pluie et le froid. Comme souvent en Manche, ce sont les courants et les marées qui dictent les heures de départ et d'arrivée aux étapes. Il faut en tenir compte pour préparer toute navigation dans cette zone. Pour apprécier cette croisière, il est préférable d'avoir déjà navigué dans ce périmètre et d'être en bonne forme physique.



par le Fromveur, là encore il faudra jouer avec marée et courants entre les phares de La Jument et de Kéréon.



*Courants du Fromveur*



*Lampaul - Ouessant*



*En arrivant à l'Aber Wrac'h*

Avec un peu de chance météo, vous pourrez choisir de vous lancer plutôt vers les **îles Scilly**, atterrissage obligatoire à Saint-Mary. À décider avec votre chef de bord. Cela demande alors de vous mettre en configuration « traversée » (100 à 120M) avec passage du rail et navigation de nuit par quart

### Votre bateau

Boavista, le Dufour 445 du club: 4 cabines doubles, chauffage, moteur puissant, propulseur d'étrave, pilote, système de navigation sur PC et Axiom navigateur et barreur, radar, AIS, Solent, Spinnaker, gilets automatiques avec balise AIS et longues. Vous embarquerez à 6 plus votre chef de bord.

### Principaux centres d'intérêt

Vous partirez de la **marina du Château à Brest**. Cette étape propose un parcours côtier stimulant avec des Abers splendides : **Aber Ildut, Aber Benoit, Aber Wrac'h** et le **passage de Batz**, la navigation est contrainte principalement par les marées et l'alternance de forts courants.

Selon la météo et l'équipage, vous pourrez envisager de visiter **Ouessant** (à pied ou à vélo) avec un beau mouillage sur coffre à Lampaul et débarquement en annexe et pourquoi pas rejoindre les Abers en passant

**GROUPE INTERNATIONAL DE CROISIÈRE**

25 rue Danton – 92300 Levallois-Perret – 0781873031 – <https://gic-voile.fr> – [croisiere@gic-voile.fr](mailto:croisiere@gic-voile.fr)



*Scilly - St Mary*



*Passage entre Batz et Roscoff*



*Roscoff*

Retour au **Port du Blosson à Roscoff**, avec une halte possible à **l'île-de-Batz**, jolie balade à pied, navette à partir de Roscoff.



*Ile de Batz*

## Pour en savoir plus

<http://www.gic-voile.fr/nos-bateaux.html>  
<https://www.visitcornwall.com/>

## Rejoindre votre bord

Le plus simple pour aller à Brest est le train, la marina du Château est proche de la gare.  
Retour par la gare de Roscoff.

<https://www.sncf-connect.com/>  
<https://www.blablacar.fr>  
<https://www.brest.aeroport.bzh/accueil>

## En pratique

- Embarquement le vendredi 17h à la marina du Château et débarquement le vendredi 17h au Port du Blosson à Roscoff.
- Sont à la charge de l'équipage, chef de bord inclus : les coûts d'acheminement aller et retour jusqu'au bateau, les frais de croisière (nourriture, boisson, ports, carburants, gaz).
- Budget : 30 € par jour couvrant généralement les frais de croisière. Excursions, visites, etc., en sus.
- **Ce programme est donné à titre indicatif.** Une réunion d'équipage sera organisée avant le départ, à l'initiative du chef de bord. Elle permettra de préparer le projet de navigation et de mettre au point les aspects pratiques.
- Prévoir les formalités d'entrée au Royaume-Uni à l'arrivée et celles de retour en France en le quittant.
- **Passeport en cours de validité obligatoire.**
- Prévoir aussi que les comptes incluent deux monnaies, l'euro et la livre sterling.
- Demandez la carte européenne d'assurance maladie, délivrée par votre caisse de sécurité sociale.

## Important

Prenez des dispositions pour contacter le GIC ou être contacté en cas de modification due à un problème technique ou météo pendant les deux semaines qui précèdent le début de la croisière.