



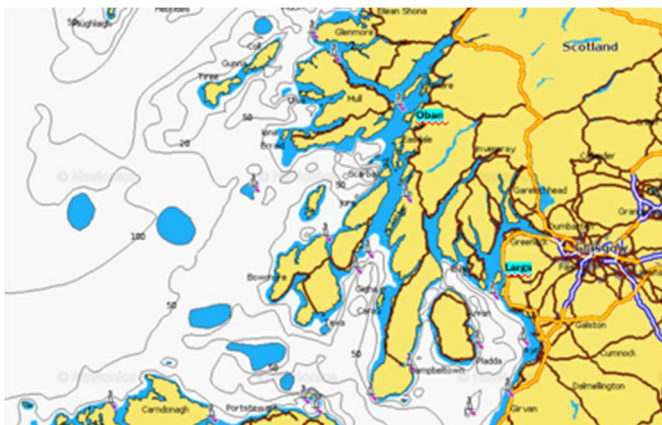
Naviguez en Ecosse avec le Groupe International de Croisière

Largs - Oban du 28 juin au 5 juillet

Conditions de navigation – Le projet - Votre bateau – Principaux centres d'intérêt
Pour en savoir plus – Rejoindre votre bord – En pratique

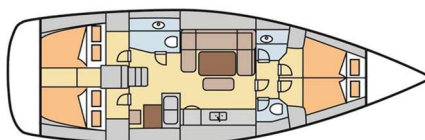
Conditions de Navigation

Entre Largs et Oban, vous explorerez le Firth of Clyde, vaste étendue d'eau, abritée de l'océan par la péninsule de Kintyre, les îles Hébrides intérieures, des lochs au décor splendide où vous serez souvent seuls. Vous naviguerez entre terre et mer, vous découvrirez les chenaux en prenant votre temps. Vous prendrez des mouillages aux pieds de vieux manoirs plantés sur des îlots perdus.



Votre bateau

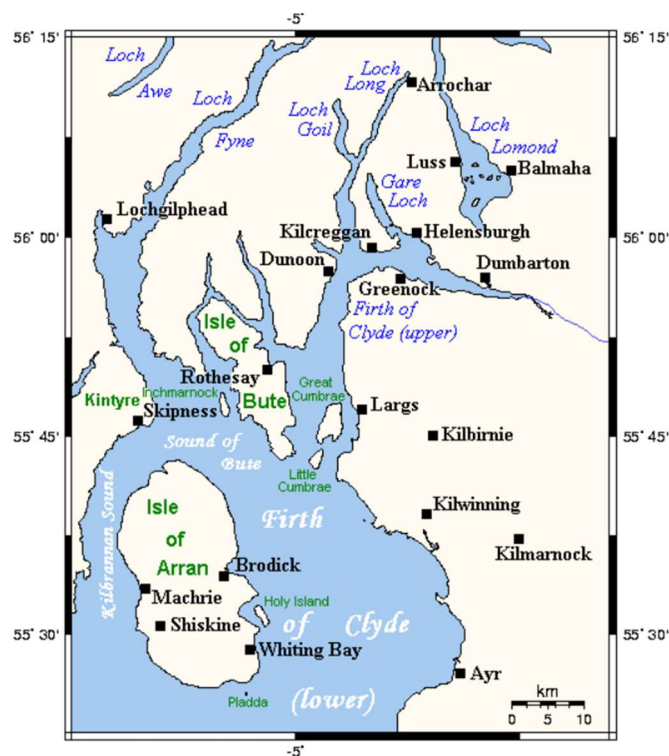
Boavista est le bateau du GIC. C'est un Dufour 445 GL à quatre cabines doubles. Systèmes de navigation MaxSea sur PC et Axiom navigateur et barreur. Radar, AIS, pilote, chauffage. Gilets automatiques avec balises et longues. Vous embarquez à 6 plus votre Chef de Bord.



Principaux centres d'intérêt

Largs : la plus importante des marinas modernes à l'Est de l'Ecosse (730 anneaux – 2 travel lifts, station-service ouverte 24/7). Le restaurant Scotts est une véritable institution. Des régates et divers rassemblements l'animent tout l'été. Le Largs Sailing Club organise, tous les cinq ans la Fife Regatta à quelques miles seulement du village de Fairlie, fief de la famille Fife.

Firth of Clyde : différentes zones de navigation selon l'orientation du vent, sa force, et les aspirations touristiques de l'équipage.



En face de Largs, l'île de **Cumbrae**, **Millport** est réputé comme « le joyau de la Clyde ».

Arran : aucune marina ici pour dénaturer le charme naturel du site. C'est au mouillage ou sur corps-mort que l'on apprécie l'authenticité de l'île. Par beau temps, jeter l'ancre devant Blackwaterfoot et entrer en annexe dans son minuscule abri est une expérience à ne pas manquer.

Après la pointe de Southend, **Islay** : dont la côte est parsemée de distilleries aux noms fameux : Port Ellen, Laphroaig, Ardbeg, Lagavullin, Caol Ila, Bowmore etc. L'Irlande est à une portée de phare...



Jura : Ile très sauvage sur laquelle s'est retiré Georges Orwell pour écrire « 1984 ». Le loch Tarbert, sur la côte ouest, garantit une nuit tranquille.



Tiree et Staffa, avec ses orgues basaltiques, à l'Ouest de Mull.

Mull et son port pittoresque de Tobermory, à l'extrémité NE, en face de Glenmore qui rassemble tous les voiliers.



Oban, avant de rentrer, pensez à visiter sa célèbre distillerie fondée en 1794 dont l'immense cheminée se repère à des kilomètres. Grimpez à la McCaig's Tower, inspirée de l'architecture romaine qui domine la ville. Dégustez des fruits de mer fraîchement pêchés sur le port.



Rejoindre votre bord

Vols Paris-Glasgow par Ryanair ou Easyjet (vols quotidiens, environ 2heures), au départ de Paris-Beauvais ou de Roissy.

Largs : le trajet de la gare centrale de Glasgow à Largs dure un peu plus d'une heure (<https://www.scotrail.co.uk/>)

Oban Transit Marina est à 3 heures de route de Glasgow, en bus ou train (un régal pour les yeux).

En pratique

- Embarquement le samedi matin à 9 h et débarquement le samedi matin à 9 h.
- Il est souhaitable d'arriver la veille, pour un dîner avec l'équipage précédent et pouvoir procéder à l'avitaillement le samedi matin.
- Sont à la charge de l'équipage, chef de bord inclus : les coûts d'acheminement aller et retour jusqu'au bateau, les frais de croisière (nourriture, boisson, ports, carburants, gaz).
- Budget : 30 € par jour couvrant généralement les frais de croisière. Excursions, visites, etc., en sus.
- **Ce programme est donné à titre indicatif.** Une réunion d'équipage sera organisée avant le départ, à l'initiative du chef de bord. Elle permettra de préparer le projet de navigation et de mettre au point les aspects pratiques.
- **Passeport en cours de validité obligatoire.**
- Demandez la carte européenne d'assurance maladie, délivrée par les caisses de sécurité sociale.

Important

Prenez des dispositions pour contacter le GIC ou être contacté en cas de modification due à un problème technique ou météo pendant les deux semaines qui précèdent le début de la croisière.