

INSCRIVEZ-VOUS !



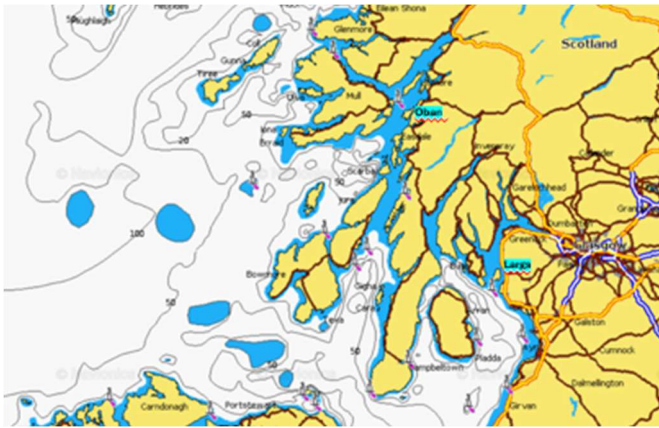
Naviguez en Ecosse avec le Groupe International de Croisière

**Oban - Largs
du 21 juin au 28 juin**

**Conditions de navigation – Le projet - Votre bateau – Principaux centres d'intérêt
Pour en savoir plus – Rejoindre votre bord – En pratique**

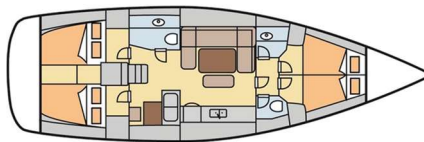
Conditions de Navigation

Entre Oban et Largs, vous explorerez les îles Hébrides intérieures et des lochs au décor splendide où vous serez souvent seuls. Vous naviguerez entre terre et mer, vous découvrirez les chenaux en prenant votre temps. Vous prendrez des mouillages aux pieds de vieux manoirs plantés sur des îlots perdus.



Votre bateau

Boavista est le bateau du GIC. C'est un Dufour 445 GL à quatre cabines doubles. Systèmes de navigation MaxSea sur PC et Axiom navigateur et barreur. Radar, AIS, pilote, chauffage. Gilets automatiques avec balises et longes. Vous embarquez à 6 plus votre Chef de Bord.



Principaux centres d'intérêt



Oban, avant d'embarquer, pensez à visiter sa célèbre distillerie fondée en 1794 dont l'immense cheminée se repère à des kilomètres. Grimpez à la McCaig's Tower, inspirée de l'architecture romaine qui domine la ville. Dégustez des fruits de mer fraîchement pêchés sur le port.

Mull et son port pittoresque de Tobermory, à l'extrémité NE, en face de Glenmore qui rassemble tous les voiliers.



Tobermory (Mull Island)

Tiree et Staffa, avec ses orgues basaltiques, à l'Ouest de Mull.

Islay : dont la côte est parsemée de distilleries aux noms fameux : Port Ellen, Laphroaig, Ardbeg, Lagavullin, Caol Ila, Bowmore etc. L'Irlande est à une portée de phare...



Port Ellen - Islay

Jura : Ile très sauvage sur laquelle s'est retiré Georges Orwell pour écrire « 1984 ». Le loch Tarbert, sur la côte

GRUPE INTERNATIONAL DE CROISIÈRE

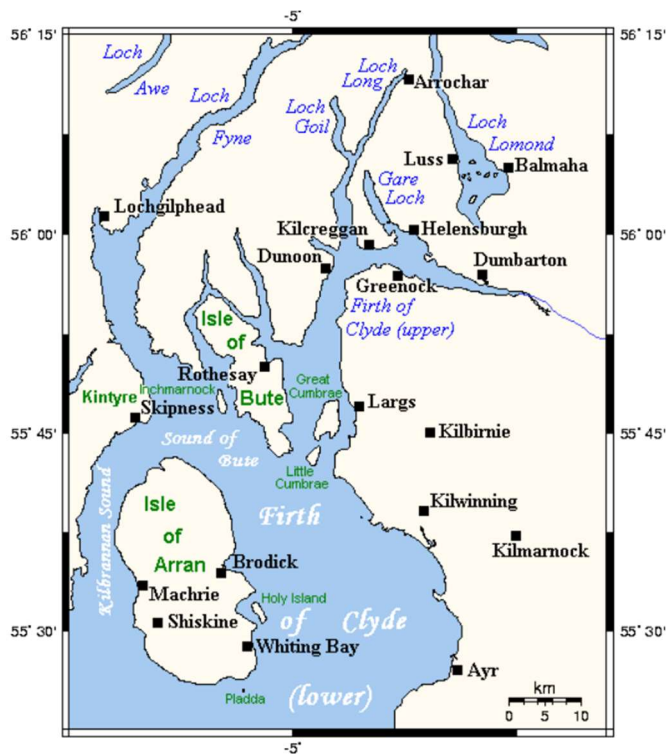
25 rue Danton – 92300 Levallois-Perret – 0781873031 – <http://gic-voile.fr> – croisiere@gic-voile.fr

ouest, garantit une nuit tranquille.



Après la pointe de Southend, vous découvrirez l'île d'Arran : aucune marina ici pour dénaturer le charme naturel du site. C'est au mouillage ou sur corps-mort que l'on apprécie l'authenticité de l'île. Par beau temps, jeter l'ancre devant Blackwaterfoot et entrer en annexe dans son minuscule abri est une expérience à ne pas manquer.

Firth of Clyde : différentes zones de navigation selon l'orientation du vent, sa force, et les aspirations touristiques de l'équipage.



Avant de rejoindre **Largs** : la plus importante des marinas modernes à l'Est de l'Ecosse (730 anneaux – 2 travel lifts, station-service ouverte 24/7). Le restaurant Scotts est une véritable institution. Des régates et divers rassemblements l'animent tout l'été. Le Largs Sailing Club

organise, tous les cinq ans la Fife Regatta à quelques miles seulement du village de Fairlie, fief de la famille Fife.

En face, sur l'île de **Cumrae**, **Millport** est réputé comme « le joyau de la Clyde ».

Rejoindre votre bord

Oban est à 3 heures de route de Glasgow, en bus ou train (un régal pour les yeux).

Vols Paris-Glasgow par Ryanair ou Easyjet (vols quotidiens, environ 2 heures), au départ de Paris-Beauvais ou de Roissy.

Largs : le trajet de Largs à la gare centrale de Glasgow dure un peu plus d'une heure (<https://www.scotrail.co.uk/>)

En pratique

- Embarquement le samedi matin à 9 h (Oban Transit Marina) et débarquement le samedi matin à 9 h.
- Il est souhaitable d'arriver la veille, pour un dîner avec l'équipage précédent et pouvoir procéder à l'avitaillement le samedi matin.
- Sont à la charge de l'équipage, chef de bord inclus : les coûts d'acheminement aller et retour jusqu'au bateau, les frais de croisière (nourriture, boisson, ports, carburants, gaz).
- Budget : 30 € par jour couvrant généralement les frais de croisière. Excursions, visites, etc., en sus.
- **Ce programme est donné à titre indicatif.** Une réunion d'équipage sera organisée avant le départ, à l'initiative du chef de bord. Elle permettra de préparer le projet de navigation et de mettre au point les aspects pratiques.
- **Passeport en cours de validité obligatoire.**
- Demandez la carte européenne d'assurance maladie, délivrée par les caisses de sécurité sociale.

Important

Prenez des dispositions pour contacter le GIC ou être contacté en cas de modification due à un problème technique ou météo pendant les deux semaines qui précèdent le début de la croisière.