



Naviguez dans les Anglo-Normandes et en Manche en 2025

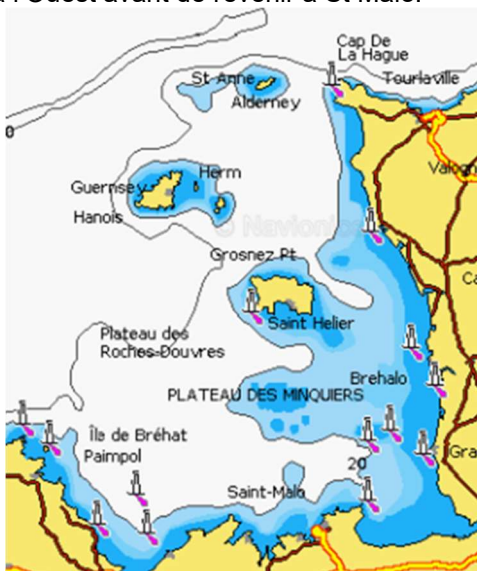
De Cherbourg à St-Malo

Du 18 au 25 avril

**Conditions de navigation – Le projet – Votre bateau – Principaux centres d'intérêt –
Rejoindre votre bord – En pratique**

Conditions de navigation

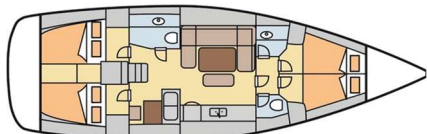
Le bassin de navigation le long du Cotentin présente de multiples intérêts. Les courants forts (jusqu'à 12 noeuds dans le raz Blanchard) dus aux marnages élevés (jusqu'à 14 m à Granville, en vives-eaux) obligent à bien maîtriser la navigation. Les îles Anglo-Normandes, qui possèdent le climat le plus doux de Grande-Bretagne, sont des étapes plaisantes car très belles. Selon les conditions météo, on peut naviguer dans cet archipel ou faire une route Sud, quitte dans ce dernier cas à pousser un peu à l'Ouest avant de revenir à St Malo.



La navigation et donc le parcours devront composer avec la météo. Le rythme des escales est imposé par les marées. Bon équipement et bonne préparation indispensables. En route on fonctionne en quarts.

Votre bateau

Boavista est le bateau du GIC. C'est un Dufour 445 GL à quatre cabines doubles. Systèmes de navigation MaxSea sur PC et Axiom navigateur et barreur. Radar, AIS, pilote, chauffage. Gilets automatiques avec balises et longues. Vous embarquez à 6 plus votre Chef de Bord.



Principaux centres d'intérêt

Les îles Anglo-Normandes présentent un grand intérêt archéologique, elles abritent des monuments mégalithiques parmi les mieux conservés d'Europe. Il subsiste de nombreuses sépultures des communautés néolithiques qui les peuplèrent à partir du VI^e millénaire avant notre ère. Elles ont chacune leur cachet, Aurigny la plus sauvage, Jersey la plus policée. Toutes présentent une côte escarpée, au moins en partie. Du nord au sud :



Aurigny (Alderney), ses chemins de randonnée, sa nature sauvage, sa faune et sa flore, ses plages, les jolies maisons colorées et les ruelles pavées de Saint-Anne.

Île de Guernesey – Port de Saint Peter

La ville domine de ses façades, tours et clochers splendides une marina moderne et très active. On goûtera le charme désuet des rues de la haute ville et l'animation provinciale des rues commerçantes. Remarquables : La maison de Victor Hugo – Hauteville House (sur réservation), les pubs aux ambiances



GRUPE INTERNATIONAL DE CROISIÈRE

25 rue Danton – 92300 Levallois-Perret. Contact : 07 81 87 30 31 croisiere@gic-voile.fr Site : <https://gic-voile.fr>

diverses et le shipchandler Boatworks au ponton carburant (qui assèche de 1,25m).

Si on manque de vent, visiter **Sark** est une bonne option. Si les conditions sont défavorables, on pourra apprécier un repli à **Carteret** ou à **Diélette**.



Sark (Sercq), une île sans voitures, que l'on parcourt à pied ou à vélo ou en voiture à cheval, demeurée très sauvage : falaises tombant dans la mer, jardins fleuris. Prenez le temps d'un *cream tea* avec des *scones*, criez aux eaux turquoise dont l'accès est souvent interdit.

Île de Jersey – Port de Saint Hélier

Il faut se faufiler dans les courants pour contourner les Minquiers et nous voilà en 6 heures environ à St Hélier, avec tous ses attributs British. Il est une heure de moins.



On s'amarré au ponton flottant Albert's quay (toutes facilités), pour découvrir les rues commerçantes animées, après avoir satisfait à la clearance.

Le bassin permet de nombreuses variations du programme. Si les conditions ne permettent pas de naviguer dans les anglo-normandes, on peut, une fois tourné le cap de la Hague et son redoutable raz Blanchard, s'abriter à Diélette ou à Carteret.



Ensuite, soit rester à l'Est (Chausey, Granville), soit viser le Sud-Ouest. Dans ce cas, rallier Paimpol (au mieux), pour revenir vers l'Est par St Quai-Portrieux ou Binic.

Pour en savoir plus :

Pilote Imray Tom Cunliffe
Bloc Marine 2024 ; Reeds 2024
Applications Navily, Windy, Juzzy, Marine Traffic, TZiBoat, Boating...
Guide du routard

Rejoindre votre bord

Aller : Paris - Cherbourg : train à St Lazare
Retour : Saint-Malo – Paris-Montparnasse : TGV direct
<https://www.sncf-connect.com>
Prévoir un hébergement le vendredi soir.

Penser aussi au covoiturage. <https://www.blablacar.fr>

En pratique

Embarquement le vendredi soir à 17h et débarquement le vendredi à 17h.

Budget Sont à la charge de l'équipage, chef de bord inclus :

- Les coûts d'acheminement aller et retour jusqu'au bateau,
- Les frais de croisière (nourriture, boisson, ports, carburants, eau, gaz) : Environ 25 € /jour/pers
- Les excursions, visites, restos etc. en sus.

Ce programme est donné à titre indicatif. Une réunion d'équipage sera organisée avant le départ, à l'initiative du chef de bord. Elle permettra de préparer le projet de navigation et de mettre au point les aspects pratiques.

Passeport en cours de validité indispensable pour les anglo-normandes et le Royaume uni.

Le Chef de Bord fera les formalités en ligne à l'avance.

La livre est acceptée partout en UK et aux Anglos, mais chaque île a ses propres devises, qu'elle seule accepte. CB acceptée partout.

Important

Prenez des dispositions pour rester en contact avec votre Chef de Bord et le GIC en cas de modification éventuelle pendant les deux semaines qui précèdent le début de la croisière.