

Naviguez dans les Iles Anglo-normandes



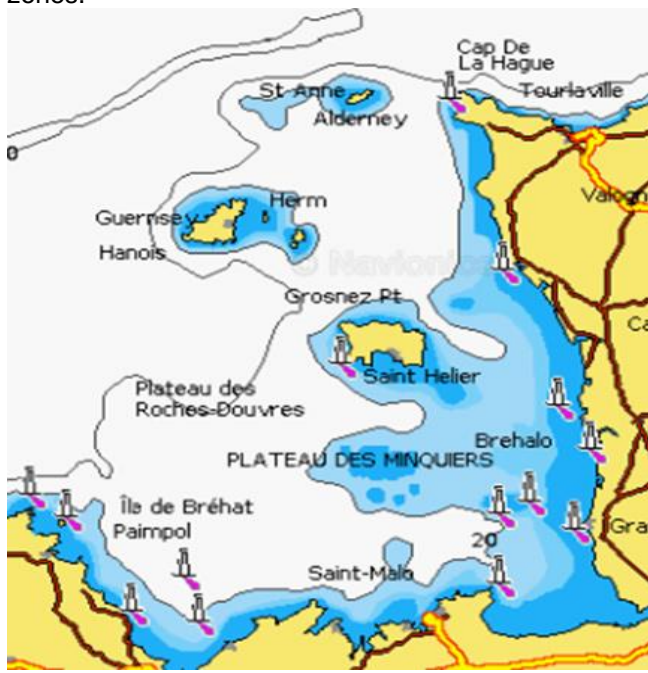
[Cliquez ctrl sur le logo](#)

**Roscoff – Anglo – Saint-Malo
du 14 au 28 septembre 2024**

**Conditions de navigation – Votre bateau – Principaux centres d'intérêt
Pour en savoir plus – Rejoindre votre bord – En pratique**

Conditions de navigation

En septembre, les jours ont déjà raccourci et, question météo, tout peut arriver. Un bel été indien avec vent de NE établi, une succession de dépressions suivies de traînes plus ou moins actives, des températures fraîches ou un beau soleil. Il faut prévoir des tenues adaptées à ces différentes situations et aux navigations de nuit. Comme souvent en Manche, ce sont les courants qui dictent les heures de départ et d'arrivée aux étapes (coefficients de marée 40-114-50). Il faut en tenir compte pour négocier toute navigation dans ces zones.



Au départ de Roscoff, les îles Anglo-normandes sont la destination principale, notamment Guernesey et Serck, avec retour à Saint-Malo.

Votre bateau

C'est Boavista, le Dufour 445 du club, très bien équipé : 4 cabines doubles, chauffage, moteur puissant, propulseur d'étrave, électronique moderne avec répéteurs devant les postes de barre, solent, spinnaker etc. La cuisine en long avec tout ce qu'il faut, le carré douillet et confortable, le cockpit très sécurisé, on peut capeler son harnais dès qu'on y accède, etc.

Principaux centres d'intérêt

L'île de Batz et Roscoff, son grand port et sa cité de granit, à visiter avant de partir.



Les îles Anglo-normandes se situent au large du Cotentin et au Nord de Saint-Malo. De nombreuses îles et plateaux rocheux la composent, parcourus par des courants violents et soumises aux plus fortes marées d'Europe. Elles possèdent le climat le plus doux de Grande-Bretagne et sont des étapes plaisantes car très belles et très british. Les îles Anglo-Normandes présentent un grand intérêt archéologique, puisqu'elles abritent des monuments mégalithiques parmi les mieux conservés d'Europe

Guernesey, son charmant port de St Peter, Hauteville house, la maison de Victor Hugo récemment remise en état, Elizabeth Castle et, bien sûr, les pubs.



Guernesey

Sark (Sercq), une île sans voitures, que l'on parcourt à pied ou à vélo, demeurée très sauvage : falaises tombant dans la mer, jardins fleuris où prendre un *cream tea* avec des *scones*, criques aux eaux turquoise.



Puis soit on passe par **Jersey**, soit on opte pour un direct **Saint-Malo**, à la marina des Bas-Sablons.

Pour en savoir plus

<http://www.gic-voile.fr/nos-bateaux.html>

<https://maree.shom.fr/>

- Îles anglo-normandes, Guide Imray/Vagnon
- La guerre des Minquiers (Orep Edition 2013)
- Le Seigneur des îles, E.Launet (Stock 2014)

Rejoindre votre bord

Le plus simple pour aller à Roscoff est le bus/TER depuis Morlaix. Au retour, bus ligne 3 à prendre à la mairie de Saint-Servan ou taxi pour rallier la gare TGV de Saint-Malo.

<https://www.sncf-connect.com/>

<https://www.blablacar.fr>

En pratique

- Embarquement le samedi matin à Roscoff à 9 h et débarquement le samedi matin à 9 h aux Bas-Sablons à Saint-Malo.
- Il est souhaitable d'arriver la veille, pour un dîner avec l'équipage précédent et pouvoir procéder à l'avitaillement le samedi matin.
- Sont à la charge de l'équipage, chef de bord inclus : les coûts d'acheminement aller et retour jusqu'au bateau, les frais de croisière (nourriture, boisson, ports, carburants, gaz).
- Budget : 30 € par jour couvrant généralement les frais de croisière. Excursions, visites, etc., en sus.
- **Ce programme est donné à titre indicatif.** Une réunion d'équipage sera organisée avant le départ, à l'initiative du chef de bord. Elle permettra de préparer le projet de navigation et de mettre au point les aspects pratiques.
- Prévoir les formalités d'entrée au Royaume-Uni à l'arrivée et celles de retour en France en le quittant.
- **Passeport en cours de validité obligatoire.**
- Prévoir aussi que les comptes incluent deux monnaies, l'euro et la livre sterling.
- Conditions sanitaires à vérifier. Demandez la carte européenne d'assurance maladie, délivrée par les caisses de sécurité sociale.

Important

Prenez des dispositions pour contacter le GIC ou être contacté en cas de modification due à un problème technique ou météo pendant les deux semaines qui précèdent le début de la croisière.