

Naviguez aux Scilly et en Cornouailles (UK)

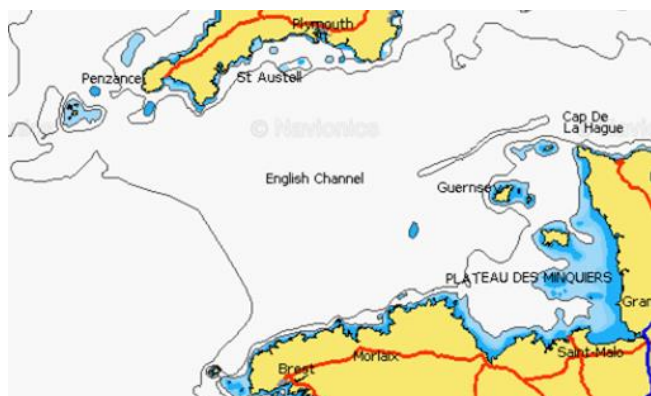


Brest – Scilly – Roscoff
du 14 au 28 septembre 2024

Conditions de navigation – Votre bateau – Principaux centres d'intérêt Pour en savoir plus – Rejoindre votre bord – En pratique

Conditions de navigation

En septembre, les jours ont déjà raccourci et, question météo, tout peut arriver. Un bel été indien avec vent de NE établi, une succession de dépressions suivies de traînes plus ou moins actives, des températures fraîches ou un beau soleil. Il faut prévoir des tenues adaptées à ces différentes situations et aux navigations de nuit. Comme souvent en Manche, ce sont les courants qui dictent les heures de départ et d'arrivée aux étapes (coefficients de marée 40-114-50). Il faut en tenir compte pour négocier toute navigation dans ces zones.



Les îles Scilly sont la destination principale, ainsi que la Cornouailles, avec retour de Plymouth direct jusqu'à Roscoff.

Votre bateau

C'est Boavista, le Dufour 445 du club, très bien équipé : 4 cabines doubles, chauffage, moteur puissant, propulseur d'étrave, électronique moderne avec répéteurs devant les postes de barre, solent, spinnaker etc. La cuisine en long avec tout ce qu'il faut, le carré douillet et confortable, le cockpit très sécurisé, on peut capeler son harnais dès qu'on y accède, etc.

Principaux centres d'intérêt

Les îles Scilly

Atterrissage obligatoire à **Saint-Mary**, ça tombe bien, il faut absolument prendre un pot à la Mermaid Tavern située judicieusement au bout du quai de débarquement. Notre tirant d'eau limite la navigation entre 2h30



avant et après la pleine mer. Attention, pas de marina, pas d'eau douce, pas de poste à gazole (même si on peut s'arranger parfois, à marée haute, avec la capitainerie de St Mary's), des douches sommaires à Tresco et St Mary's seulement, quelques magasins pour un complément d'avitaillement voire pour un peu de shopping. La plupart des mouillages mettent des coffres à disposition, qui sont assez onéreux...

Mouiller dans le somptueux sound de **Tresco** appelant le départ vers l'Irlande, entre New Grimsby et Bryher. Voir les châteaux Cromwell's et King Charles's, la lande au Nord-Ouest, le jardin exotique au Sud-Est.

On peut aussi débarquer de l'autre côté, à Bryher, son rocher du pendu, sa vue imprenable au Nord-Ouest...





Rejoindre votre bord

Le plus simple pour aller à Brest est le train, la marina du Château est proche de la gare. Retour par la gare de Roscoff.

<https://www.sncf-connect.com/>

<https://www.blablacar.fr>

<https://www.brest.aeroport.bzh/accueil>

La Cornouailles anglaise

Ensuite cap au Nord-Est vers les ports de Cornouailles qui, petits ou grands, sont tous situés dans des estuaires. Le port de **Falmouth** et sa rivière Fal n'échappe pas à la règle, mais si l'avitaillement n'a pas besoin d'être refait le corps-mort pris dans la calme **Helford River** et son village de chaumières (avec son petit pub à trois étages) valent la peine.



En arrivant sur **Plymouth** qui est situé au confluent des rivières Plym et Tamar, tout de suite à droite il y a d'abord la **Yealm River**. Pas sûr que le tirant d'eau de Boavista permette de rentrer dedans et prendre un coffre entre les charmants villages « so british » de Noss Mayo et Newton Ferrer. Sinon il y a plusieurs marinas à Plymouth, par exemple la Mayflower, proche de l'entrée ce qui permet de s'en aller de nuit, si nécessaire, en toute sécurité.



Retour direct vers le Port du Bloscon à **Roscoff**.

Pour en savoir plus

<http://www.gic-voile.fr/nos-bateaux.html>

<https://maree.shom.fr/>

<https://www.visitcornwall.com/>

En pratique

- Embarquement le samedi matin à la marina du Château à 9 h et débarquement le samedi matin à 9 h au Port du Bloscon à Roscoff.
- Il est souhaitable d'arriver la veille, pour un dîner avec l'équipage précédent et pouvoir procéder à l'avitaillement le samedi matin.
- Sont à la charge de l'équipage, chef de bord inclus : les coûts d'acheminement aller et retour jusqu'au bateau, les frais de croisière (nourriture, boisson, ports, carburants, gaz).
- Budget : 30 € par jour couvrant généralement les frais de croisière. Excursions, visites, etc., en sus.
- **Ce programme est donné à titre indicatif.** Une réunion d'équipage sera organisée avant le départ, à l'initiative du chef de bord. Elle permettra de préparer le projet de navigation et de mettre au point les aspects pratiques.
- Prévoir les formalités d'entrée au Royaume-Uni à l'arrivée et celles de retour en France en le quittant.
- **Passeport en cours de validité obligatoire.**
- Prévoir aussi que les comptes incluent deux monnaies, l'euro et la livre sterling.
- Conditions sanitaires à vérifier. Demandez la carte européenne d'assurance maladie, délivrée par les caisses de sécurité sociale.

Important

Prenez des dispositions pour contacter le GIC ou être contacté en cas de modification due à un problème technique ou météo pendant les deux semaines qui précèdent le début de la croisière.