

## Naviguez au Portugal : Algarve et Madère

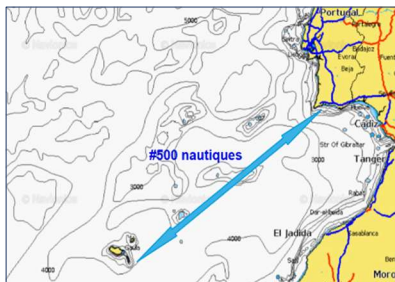


**Faro – Funchal (Madère)**  
**du 22 juin au 6 juillet 2024**

**Conditions de navigation – Votre bateau – Principaux centres d'intérêt**  
**Pour en savoir plus – Rejoindre votre bord – En pratique**

### Conditions de navigation

La traversée Faro – Funchal (Madère) est de 500 miles environ. Il faut prévoir 4-5 jours de navigation



hauturière, selon la météo bien entendu ! Une fois passée la zone de sortie/entrée du détroit de Gibraltar où il faudra exercer une veille attentive (voir ci-dessous), à

nous la mer infinie et les levers /couchers des étoiles chaque jour différents... Le Gulf-Stream porte au Sud-Ouest et les vents devraient être plutôt Nord-Est, si les alizés sont au rendez-vous (ce qui n'est pas sûr à cette période).



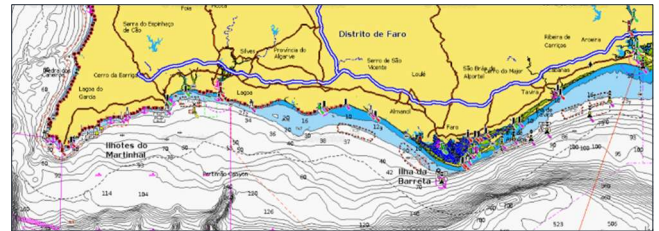
Nous aurons donc 6 à 7 jours de navigation à partager entre l'Algarve, sur la côte sud du Portugal, et peut-être Cadix, et bien sûr Madère, notre destination finale. Son île cousine de Porto Santo sera probablement notre point d'atterrissage après la traversée depuis Faro. Le climat est bien sûr ensoleillé et chaud (320 jours de soleil sur la côte, 25-35°C), et un peu plus modéré en température à Madère.

### Votre bateau

Boavista est le Dufour 445GL du GIC, un bateau très bien équipé. Il est armé pour les grandes traversées (radar, AIS, GPS, MaxSea, IRIDIUM, étai largable, spi asymétrique, chauffage, lignes de vie, gilets, etc.) et entretenu avec grand soin. Il offre 4 cabines doubles pour 7-8 personnes dont le chef de bord, 2 cabinets de toilette, un vaste carré et un cockpit avec répéteurs.

### Principaux centres d'intérêt

L'Algarve est surtout réputée pour ses grandes plages de sable fin très touristiques, et justement à Faro il y a la lagune, et aussi le quartier historique Cidade Velha avec la cathédrale gothique et le Palais Episcopal



et un peu plus loin, dans le parc national de la Ria Formosa, le beau mouillage de l'île de Culatra.

**Tavira** (30 Mn à l'Est de Faro) est une ancienne cité maure ayant réussi à conserver son patrimoine et son caractère.



Sur le fleuve Guadiana qui sépare le Portugal de l'Espagne, **Vila Real de Santo Antonio** fut édifiée en 1774 par le marquis de Pombal en 2 ans (celui qui reconstruisit Lisbonne après le tremblement de terre de 1755) après les ravages de la peste.



**Cadix** (90 milles de Faro) devint une des plus riches ville d'Europe après la conquête des Amériques. La cité bâtie sur le roc, ceinte par d'épaisses murailles, contient monuments et demeures cossues : la Torre Tavina, la cathédrale (styles baroque et néoclassique), le Castillo Santa Catalina, le petit musée très moderne de Cadix, la plaza de las Flores entourée des vieux quartiers...



Cependant partir de Cadix vers Funchal rallonge la route d'une soixantaine de milles

Pour ceux qui le souhaiteraient, profitez de cette croisière pour visiter la région de l'Algarve dotée d'une belle richesse architecturale.

### L'archipel de Madère



L'île de Porto Santo présente des plages côté Sud-Est alors que la côte est plus rocheuse à l'Ouest. La zone du Pico de Ana Ferreira (au Sud) est exceptionnelle pour ses orgues de basalte rose. Il y a une marina très moderne à 3 km du centre-ville de la capitale, Vila Baleira, qui abrite la maison-musée de Christophe Colomb.

Comme Porto Santo mais moins érodée, l'île de **Madère** est un édifice volcanique éteint (dernière éruption il y a 17 Ma) de 5000 m de haut sur le plancher océanique et émergé des 2/5èmes. Les alizés de Nord-Est rendent la côte Nord plus froide et pluvieuse que le versant Sud. L'île est magnifique et les paysages souvent grandioses.



**Funchal** est le grand port situé au Sud-Est de l'île, parfaitement achalandé (marché couvert à voir), pleins de petits restaurants sympas, et il faut – au moins – prendre le téléphérique pour la vue, les quintas et leurs jardins exotiques, le Jardin botanique...



Si nous en avons le temps et l'envie, nous essaierons de faire 1 ou 2 randonnées pédestres.

<https://www.madere-leguide.com/randonnees-madere>

Madère est le paradis des randonneurs à travers les nombreux « picos » volcaniques, le long des « levadas », ces canaux d'irrigation de 30-50 cm de large, dans la laurasyve primaire. Mais on peut aussi louer une voiture ce qui permet d'atteindre les sites (pour balade ou rando) et de visiter l'île en profondeur.

### Pour en savoir plus

Pour l'Algarve :

<https://www.algarve-tourist.com/algarve-fr/algarve-top-10-choses-louper-faire-voir-fr.html>

<https://www.visitportugal.com/fr/destinos/algarve>

[https://www.routard.com/guide\\_voyage\\_lieu/1746-algarve.htm](https://www.routard.com/guide_voyage_lieu/1746-algarve.htm)

Pour Madère :

[https://www.routard.com/guide\\_a\\_voir/madere.htm](https://www.routard.com/guide_a_voir/madere.htm)

<https://www.visitportugal.com/fr/destinos/madeira>

### Rejoindre votre bord

Aéroport de Faro desservi par plusieurs compagnies. Notamment, vol direct Paris-Faro par Transavia (low cost de Air France) en moins de 3 h.

<https://www.transavia.com/destinations/fr-fr/le-portugal/faro>

Le bateau sera à la marina de **Vilamoura** situé à 30 km à l'ouest de l'aéroport de Faro : accès par bus (via Faro) 10€ ou par taxi (30 min ; ca. 40€).

<https://www.rome2rio.com/fr/map/Faro/Vila-Real-de-Santo-Anto%C3%B3nio>

### En pratique

- Embarquement le samedi matin à 9 h et débarquement le samedi matin à 9 h. Il est souhaitable d'arriver la veille, pour un dîner avec l'équipage précédent et pouvoir procéder à l'avitaillement le samedi matin.

- Sont à la charge de l'équipage, chef de bord inclus : les coûts d'acheminement aller et retour jusqu'au bateau, les frais de croisière (nourriture, boisson, ports, carburants, gaz).

- Budget : 30 € par jour couvrant généralement les frais de croisière. Excursions, visites, etc., en sus.

- **Ce programme est donné à titre indicatif.** Une réunion d'équipage sera organisée avant le départ, à l'initiative du chef de bord. Elle permettra de préparer le projet de navigation et de mettre au point les aspects pratiques.

- Passeport en cours de validité. Les cartes de crédit sont acceptées pour le retrait (banques ou distributeurs) et les paiements.

- Conditions sanitaires à vérifier. Demandez la carte européenne d'assurance maladie, délivrée par les caisses de sécurité sociale.

- Monnaie : Euro

### Important

Prenez des dispositions pour contacter le GIC ou être contacté en cas de modification due à un problème technique ou météo pendant les deux semaines qui précèdent le début de la croisière.