

Réunion Chefs de bord

Levallois 13 novembre 2021



RETEX Saison 2021

Contributions de 10 CdB

45'



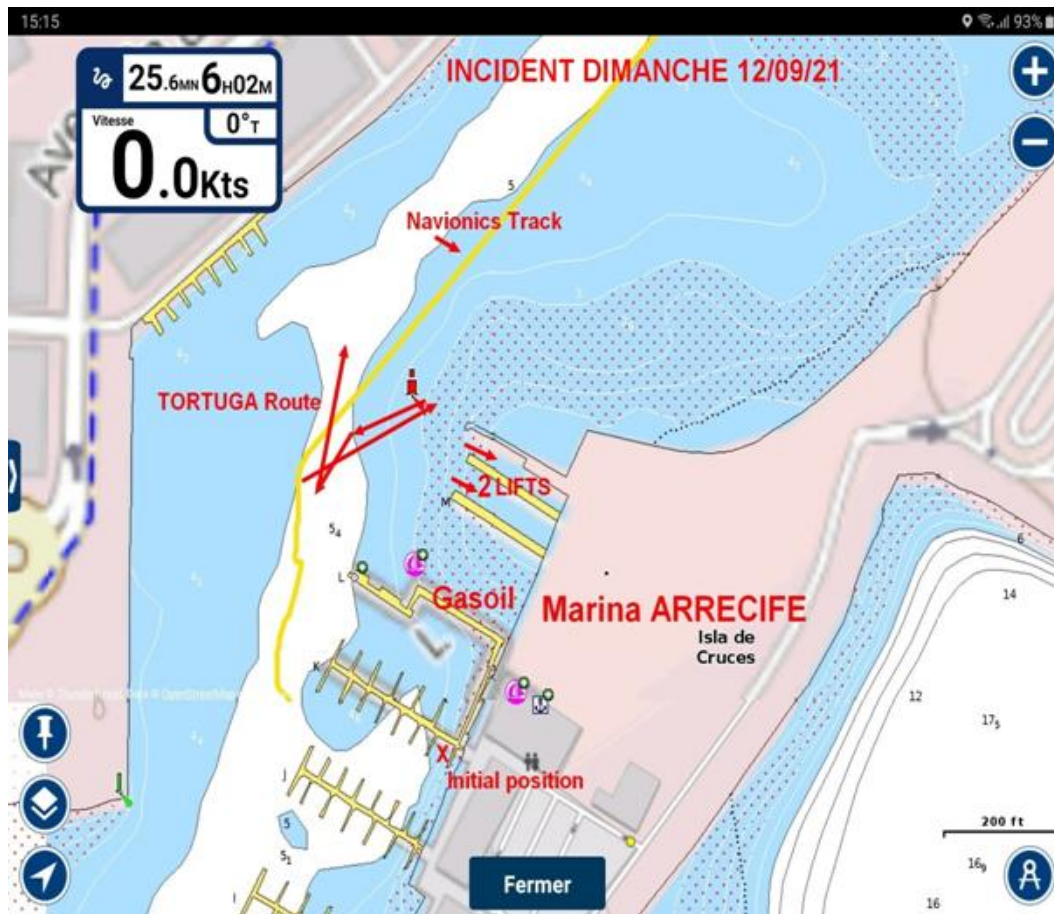
Bernard G.



Incidents Techniques

Voiliers Location: 1 incident

INCIDENT CANARIES





RELATIONS LOUEURS

1 témoignage

LOUEUR : LAVA Charter (Sté Allemande)

- - Chef de base accueillant, professionnel. Bonne équipe à terre.
- - Bateau bien préparé, propre, en bon état général (2017)
- - Qq défauts constatés en cours de croisière et signalés par sms et courriels.
- - Rachat de caution pour 160€.
- - **Incident** le dimanche 12/09 à 10h10- Déclaration par courriel faite le mercredi à 10h07. Contact téléphonique avec le Chef de base, à l'arrivée, en fin d'après-midi. Déclaration faite dans les 3 jours. Assureur demandait à faire débarquer l'équipage.
- - **Interdiction de naviguer. Nécessité de mettre le bateau à sec.**

BAREBOAT YACHT RENTAL AGREEMENT

- 2. The charter shall only end upon the **handover of the yacht in the Charterer's home port.** This shall not affect the Charterer's claim for damages. Lost, damaged or non-functional items must be reported to the Charterer immediately upon return. The Charteree shall forfeit claims for compensation if he/she has not given notice of the causes and reason for them in writing to the representative of the Charterer upon the return of the yacht.
- 3. "security deposit" = **deposit (1,500.00 EUR)**
- In the event of damage as provided above, the deposit is not sufficient or in case of damage the amount of which cannot be determined on the date of return, **the charterer shall authorize the charterer to deduct the (foreseeable) replacement costs from the credit card deposited.**

- **-The Charteree is obliged to inform the Charterer of defects immediately once they appear/once the Charteree is aware of them, otherwise the rights associated with this shall be forfeited.**
- - Bonne relation après l'incident mais pas très coopératif...Manque totale d'information sur la venue d'un expert.
- L'équipage ramène le bateau à ARRECIFE le lundi 20/09 midi.
- - Sortie du bateau de l'eau le vendredi 24/09 matin avec venue d'un expert. Examen 1/2h.
- - LAVA Charter m'explique, après examen, que ce n'est pas grand chose.
- - **Rapport de l'expert**: Absence de dommages structurels. Sécurité et navigabilité non affectés.
- **Coûts**:-Chantier (Lift/peinture/Superviseur) 960€+Produits 240€+MO 247€ **Total 1 447€ TTC : Prise en charge totale par l'assurance.**

EQUIPAGES

3 Témoignages



Croisière Brest - St Malo du 18 au 25/09/2021

- Position du bateau: $\frac{1}{2}$ mn au NW de la Pointe du Toulinguet, 30 mn après notre départ de Camaret en direction d'Ouessant
- Equipière à la table à carte s'écroule, crise de tétanie (?), ne répond pas à nos sollicitations
- Appel de la capitainerie de Camaret sur Ch 9 pour intervention pompier + médecin
- Retour au moteur (2500 t/mn), ambulance sur le quai, 3 (jeunes) pompiers en première intervention
- Rapidement le « chef » réclame par radio l'intervention du SAMU Brest. Sur place en 15 mn par hélico
- Intervention lourde d'environ 45 mn par l'équipe médicale pour stabiliser la situation et conditionner la victime pour un transport d'urgence en hélico vers CHU de Brest
- Diagnostic: crise d'épilepsie.



Croisière Canaries- CdB Yves Guiot

- -1 homme, 78 ans, prise de 4-5 médicaments/jour
Reconnait ne pas être dans son état normal. Fatigué, déplacements difficiles, manque de stabilité.
- -1 femme, 77 ans, très grosses douleurs lombaires. Prise anti-inflammatoires/jour. Déplacement difficile. Chute sur 2-3 marches, à terre.
- -1 homme, 56 ans avec sclérose en plaques. Déplct lent. Pb d'équilibre et préhension. Chute ds 1 passage rochers lors baignade.
- -1 homme ,67 ans, valide
- - **Constat**: *Avec Cdb, 2 hommes valides pour manœuvres ds ports et sauter sur catway-ponton*

Croisière Marseille 1 semaine. D Bichet

EQUIPAGE PB RELATIONNEL : Un gros problème relationnel avec un équipier ; j'ai déjà détaillé cette situation sur le compte rendu de croisière.

L'équipier qui posait problème était tout à fait compétent, Mais même ce point fort, il l'utilisait pour ennuyer les autres.

équipier particulièrement désagréable : colérique, autocentré, critiquant sans cesse les autres, a rendu la croisière difficile à gérer pour maintenir celle-ci agréable pour les autres

Le plein de Gazole sur Boavista !



• Cartes des Parcours: Escales coup de Coeur

11 croisières

- Catamaran Lorient (A. Carlier)
- Islande: Akureyri-Isafjördur (A. Carlier)
- Cork-Brest (D. Bichet)
- Îles Canaries (Y. Guiot)
- Pogo- La Rochelle (A. Magnin)
- Croatie (D. Nocart)
- Marseille-Calanques (D. Bichet)
- Rhodes-La Canée (Crète) (T. Gatinois)
- La Canée-Rhodes (B. Guiot)
- Grèce: Kos-Kos (O. le Marois)
- Grèce: Nikiti-Nikiti (F. Allard)



CATAMARAN LAGOON 40

LORIENT-Kernevel

2 jours de Formation 2- 3 octobre en rade de Lorient. Avec Christophe Weibel
+mini croisière 5 j 4-8 oct. Groix, Belle Île, Golfe du Morbihan

Un pédagogue hors pair doublé d'un hôte convivial et chaleureux

- **Petits-déjeuners et déjeuners organisés par lui à bord de son grand cata Salina 48**
- **Formation sur le Lagoon 40. 12 mètres**
 - **2 moteurs de 30 CV, un dans chaque coque**



- Un **stage indispensable** pour tout CDB envisageant d'encadrer en multicoque sans en avoir l'expérience :
- Distinguer **conduite en navigation** → j'utilise la barre, les deux moteurs au même régime et **conduite en manœuvre** → je bloque la barre au centre avec le corps (genou, hanche) et je manipule les 2 moteurs séparément (une main sur chaque manette)
 - Rotations complètes sur place
 - Accostage de ponton par l'arrière, prise de place entre 2 catway par l'arrière
 - Manœuvres de garde sans garde (les moteurs font office de garde)
 - Prise de coffre par l'arrière
- Pratique du mouillage (bon usage de la patte d'oie)





Mini-croisière

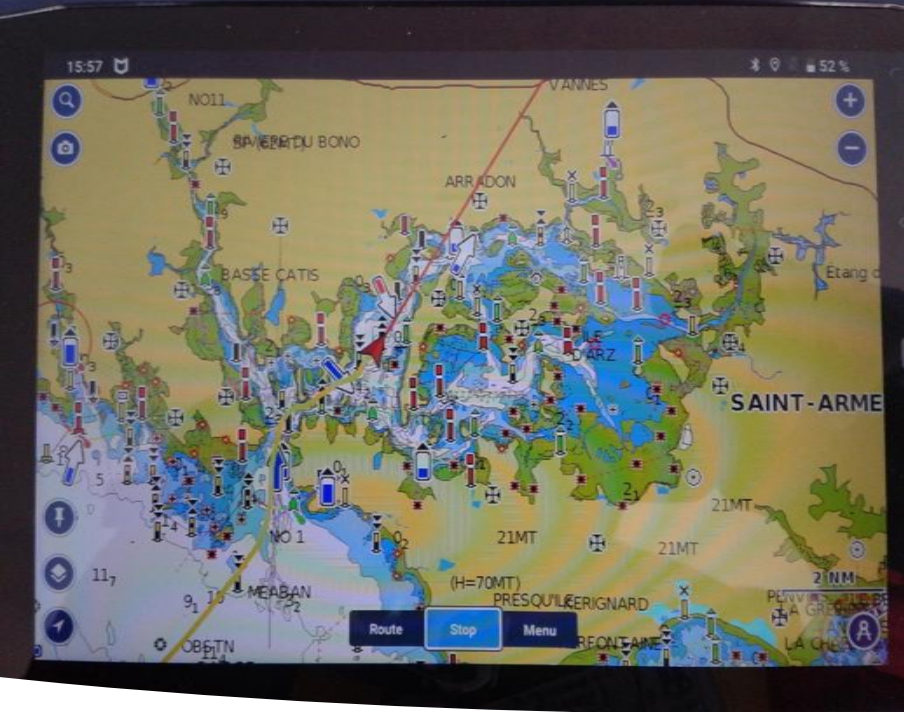
- L'image de droite est trompeuse : nous avons les moteurs en plus!



Vie à bord :
nous sommes à
plat!

• Le meilleur endroit : la
terrasse extérieure !





Idéal pour découvrir
le Golfe du Morbihan



Mouillage au fond de
Ster Vraz Belle-Île



Le mot de la fin!

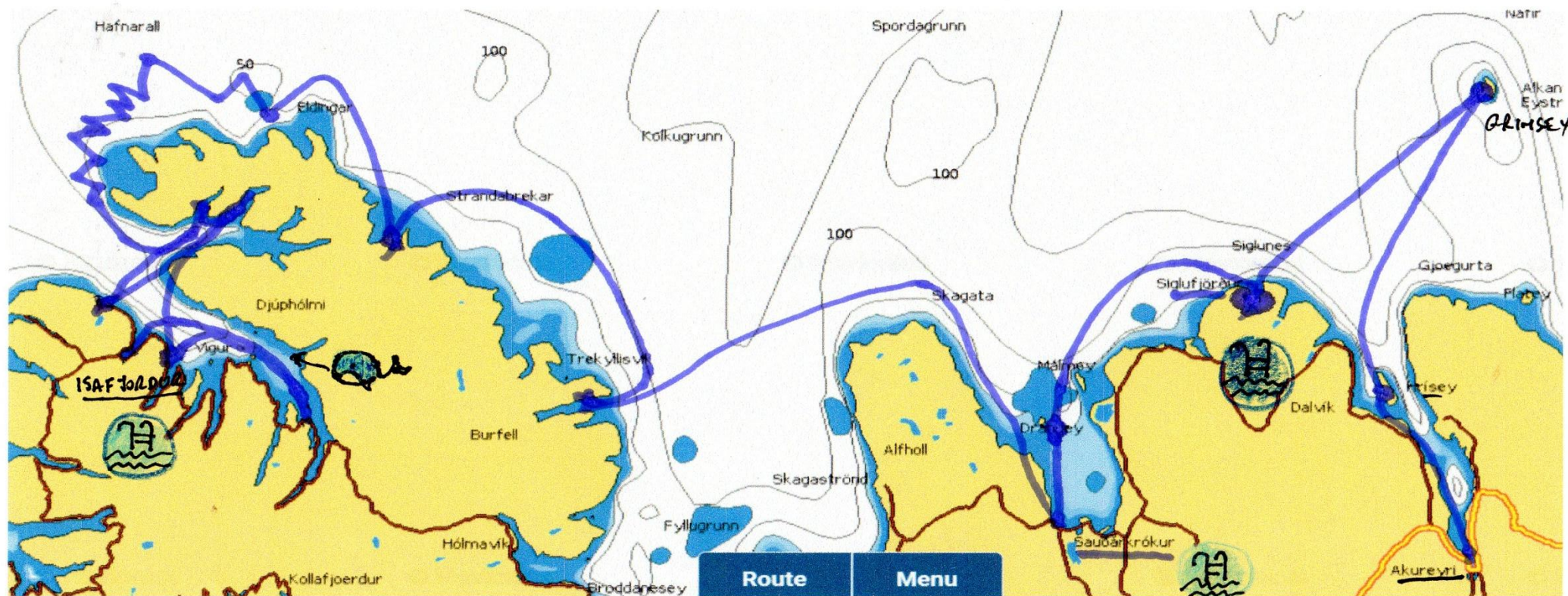
- Ne pas s'attendre à des miracles à la voile !
- 130° d'un bord sur l'autre au près
- A moins de 15 nœuds de vent, ça n'avance guère!
- Paradoxe : peu de rangements , mais autant qu'un monocoque.
 - ✓ placards étroits, mais tiroirs sous les couchettes .
De la place dans les soutes avant, pour les sacs et les bouteilles d'eau.
 - ✓ Un vrai confort pour des vacances sur l'eau ! Absence de promiscuité, 4 vraies cabines avec WC/douches par cabine. Idéal pour les couples ! Et une terrasse extérieure très agréable !

Inconvénient avec 2 coques: on paye double dans les marinas!

- Adapté à certains périmètres et certains climats mais pas tous! (Antilles, Grèce, Sicile...)

BOAVISTA - AKUREYRI – ISAFJORDUR du 10/07/2021 au 24/07/2021

Marie-Catherine Carlier, Claire Dupuis, Isabelle Chauvet, Olivier Le Marois, Pascal Locuratolo, Jean-Paul Dissane, Antoine Carlier



Du soleil ! Du vent ! De magnifiques paysages ! Des macareux et sternes à foison ! Des baleines de Minke ! Un renard arctique ! *et une excellente pâtisserie !*

Notre coup de cœur : les piscines municipales islandaises !



2 îles coup de cœur

HRISEY

•

GRIMSEY





DRANGEY

- Commentaire d'un pêcheur islandais rencontré après que nous ayons tiré des bords carrés pour doubler le **Hornstrandir** contre le courant et par vents de 25 à 35 nœuds :

- « *Vous savez, les courants autour de l'Islande sont beaucoup plus forts d'ouest en est que dans l'autre sens. Mieux vaut faire le tour de l'Islande dans le sens des aiguilles d'une montre!* »



Coup de cœur !

- Les piscines municipales et leurs « hot » & « cold tubs »



500 Milles

CROISIERE CORK/BREST du 4 au 17 septembre CDB Dominique Bichet



ETAPES : L' IRLANDE

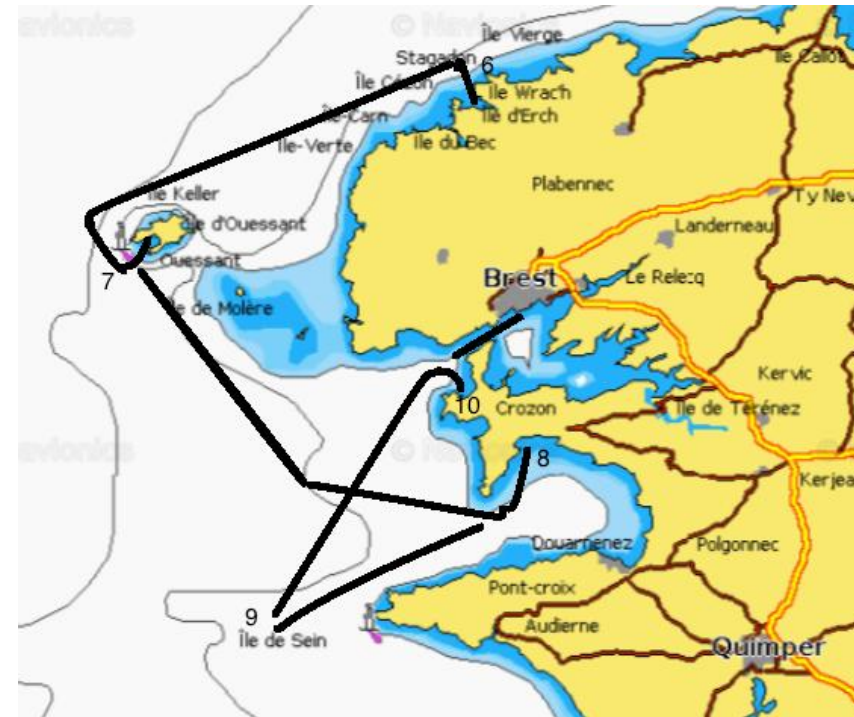
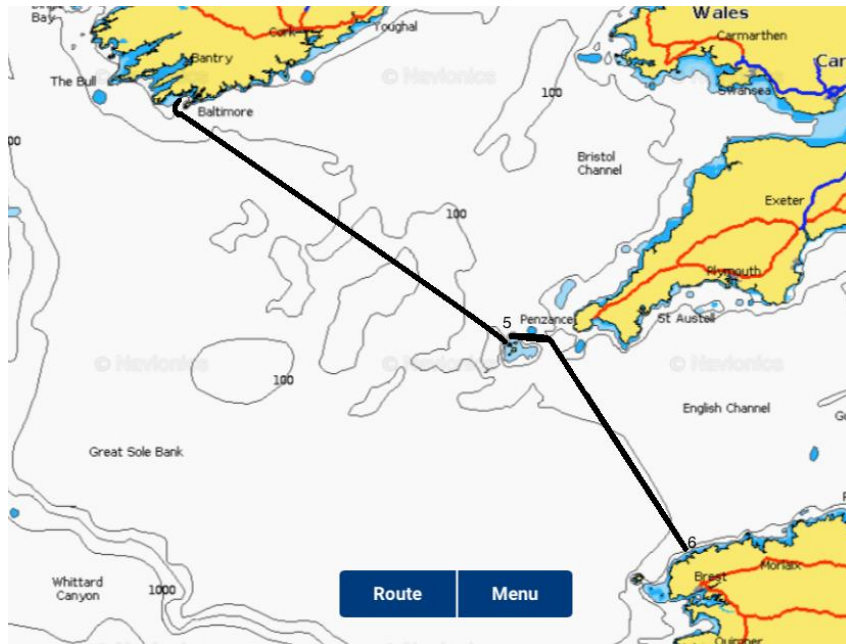


- .Coup de cœur: Kinsale pour son Yacht Club et sa jolie ville,
- .Baltimore pour ses terrasses de Pub animées,
- .Schull pour son village, ses sympathiques habitants et ses nombreux coffres,

UNE CROISIERE TRES AGREABLE

- Nous sommes 5 à bord ; c'est bien pour le confort, moins bien pour les nuits de traversée.
- Le programme de la croisière a longtemps été incertain du fait des restrictions britanniques, sauf en ce qui concerne le point de départ et le point d'arrivée.
- Le choix est fait de partir vers l'ouest et de longer la côte irlandaise jusqu'au Fastnet (la météo très atypique est favorable à ce choix) avant d'entamer la traversée vers la Bretagne avec une pause aux Scilly et de compléter notre périple par quelques escales en Iroise.
- un équipage très solide et sympathique : tous les équipiers sont compétents et habitués à la vie collective ; leur profil correspond bien au programme. C'est un point important dont il faut tenir compte lors de la constitution des équipages.
- les irlandais méritent leur réputation d'être chaleureux et sympathiques, y compris les douaniers
• les bretons aussi
- Sans oublier les dauphins que nous n'avons jamais vus aussi nombreux et pendant aussi longtemps de jour comme de nuit.

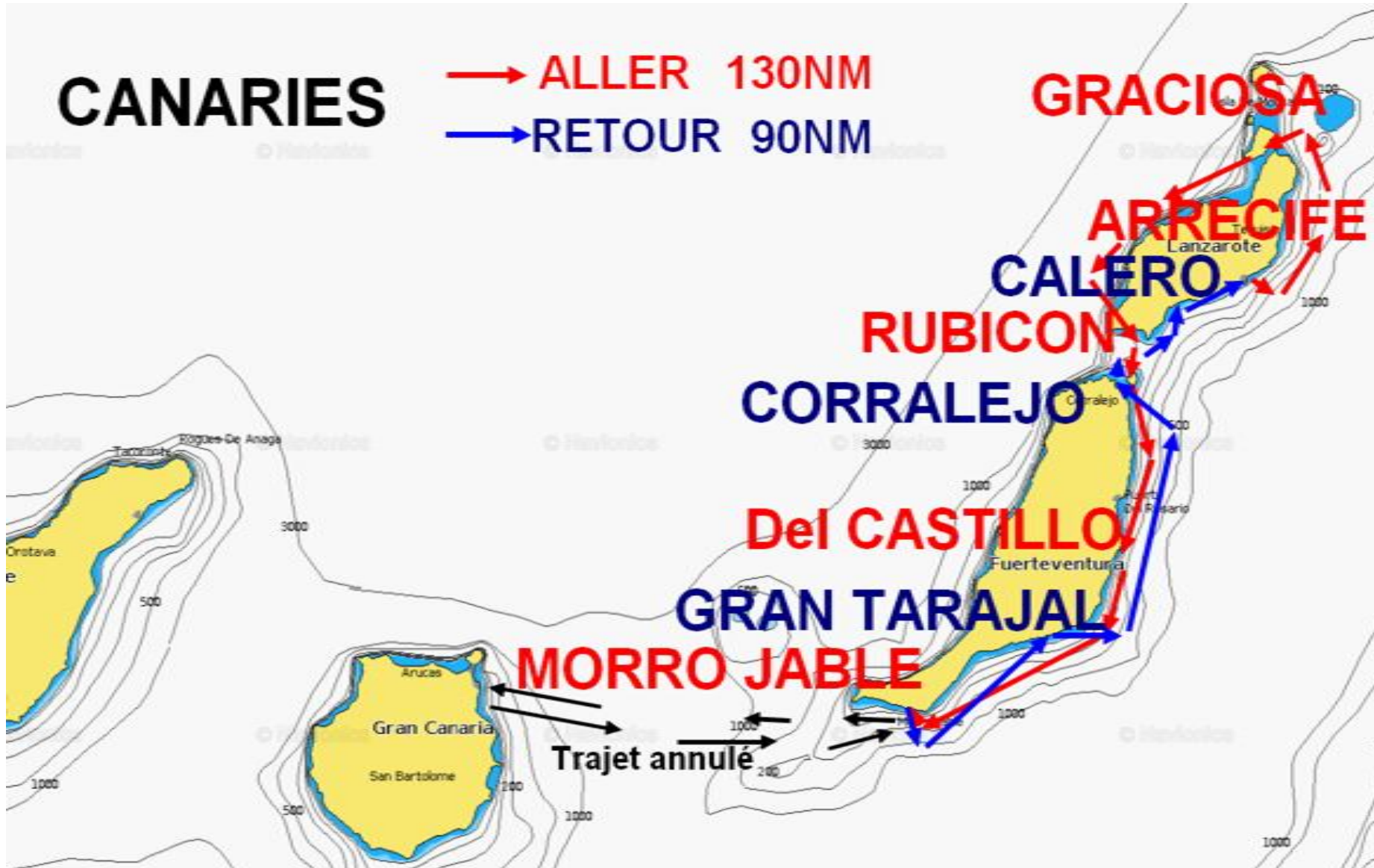
ETAPES : TRAVERSEE et IROISE



.Coup de cœur:

- .Tresco même si nous n'avons pas pu débarquer,
- .Lampaul pour ses tourteaux,
- .Sein pour ses paysages magnifiques.

CANARIES-Parcours CdB Yves Guiot



Canaries - CdB Guiot Yves



POGO Croisière Rapide La ROCHELLE

Arnaud Magnin 2021



POGO Croisière Rapide La ROCHELLE Arnaud Magnin 2021

1^{er} Bord : sur Boavista annulé cause Covid...

2^{ème} Bord : Très satisfait du bord de « rodage » des CDB sur **Pogo 10.5** en juin. Conditions idéales, navigation avec le propriétaire pendant 48h puis en autonomie sur les 72h suivantes / 5 CDB présents dont Hervé Le Bars CDB en titre / bon équilibre entre l'exploitation d'un bateau rapide et des moments plus calmes avec notamment un mouillage sympa dans le golf du Morbihan. Possibilité d'utiliser toute la garde robe dans du médium le plus souvent.

3^{ème} Bord : Satisfait également du bord sur **Pogo 12.5** début octobre malgré des conditions plus musclées (on a dû rester à l'abri 2 jours). Cependant, les participants ont pu utiliser, là aussi, toute la garde robe (Gennaker et asymétrique en particulier) et exécuter tout types de manœuvres. Des moyennes à 8 nds, c'est souvent des vitesses à 2 chiffres, dans le petit temps, on a marché à la voile jusqu'à 3 nds de vent réel pour une vitesse qui atteignait encore 2.7/2.8nd... C'est un autre monde...

Luna Rosa manœuvre
aux Sables d' Olonne



Sous asymétrique, 140 m2 de torchon .../ sous Solent, penons biens alignés...



Clin d'œil au vainqueur du dernier
Vendée Globe à l'entrée de La Rochelle...

Croisière GIC Croatie

Juin 2021 D. Nocart

ITINERAIRE

BIOGRAD > SIBENIK > **DRVENK VELI** > **HVAR** > **VIS** > PRIMOSTEN
> **KORNATI** > **ZUT** > **DUGI OTOK** > **VIR** > ZADAR > BIOGRAD

11 étapes dont 7 îles // sur BAVARIA 46 // 8 personnes

Coup de cœur : île de DUGI OTOK:

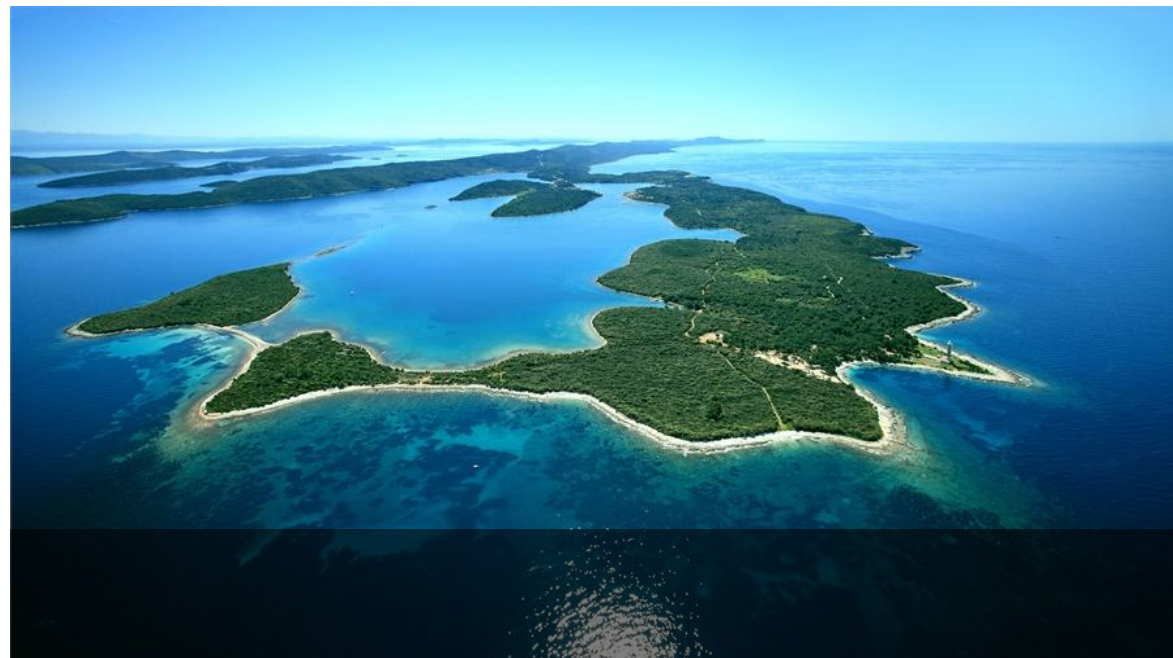
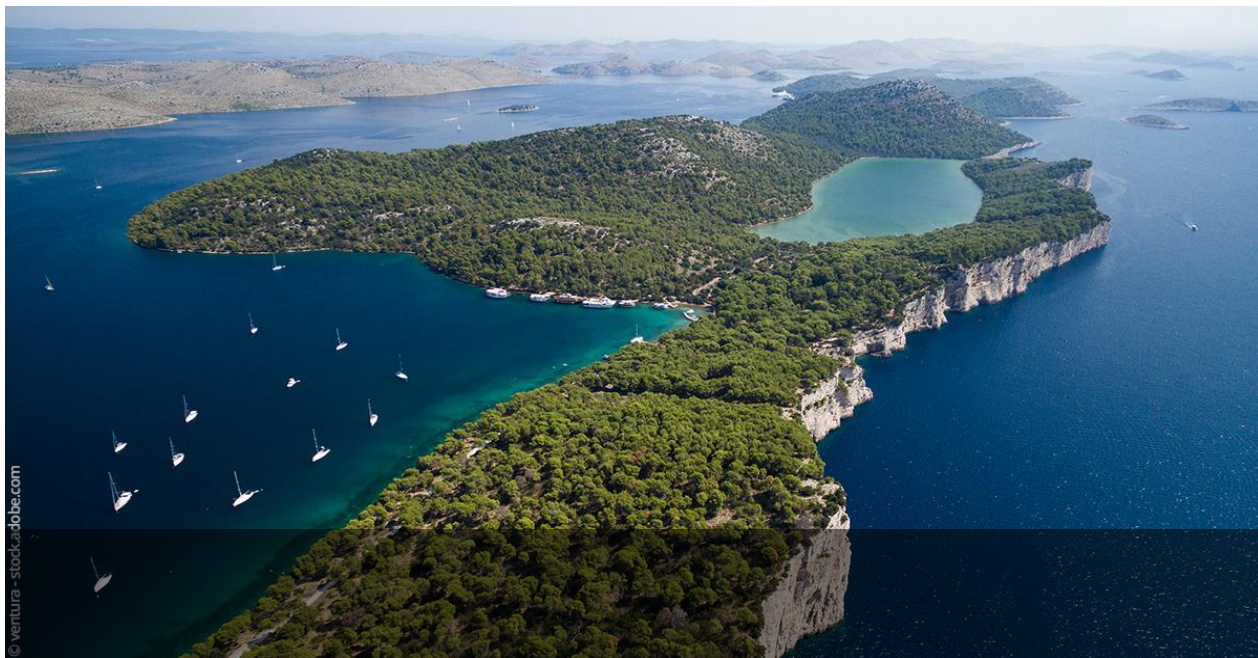
45 km de long et à peine 4 de large

Le petit port de BOZAVA et son unique douche en plein air sur le quai

Le lagon de ZALJEV PANTERA près de VELI RAT à l'extrême nord de l'île : on se croit aux Antilles

Bozava





Coup de cœur DUGI OTOK

CROISIERE CALANQUES De MARSEILLE

12 au 18 juin CdB Dominique Bichet

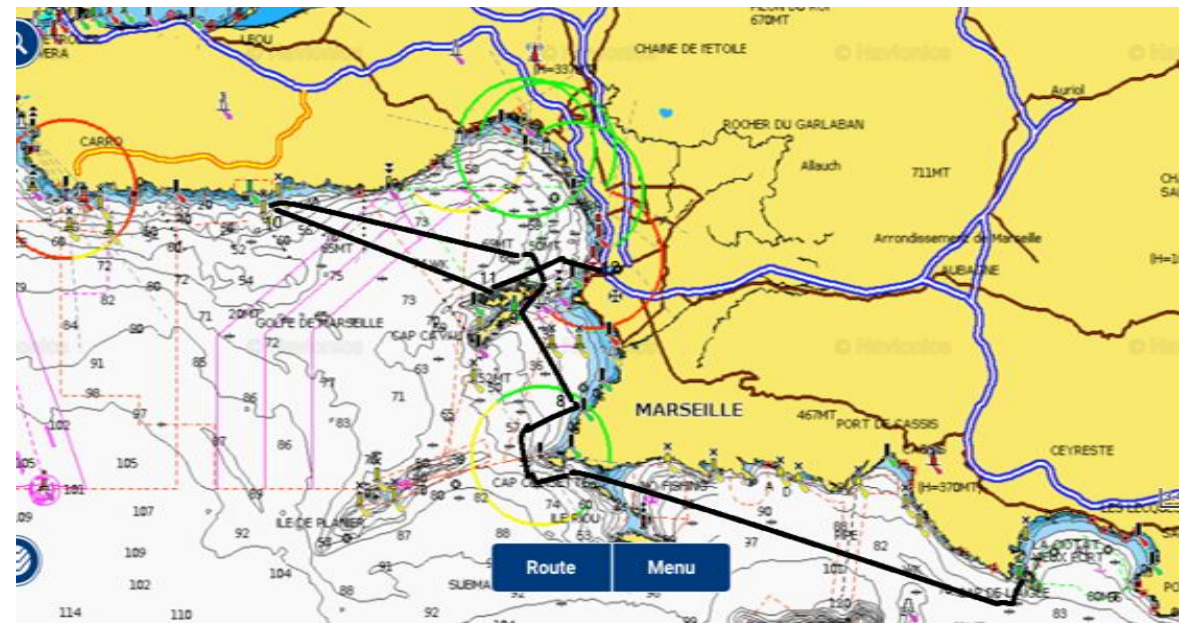


- .3 équipiers
- .N'Guyen Jean Pierre
- .N'Guyen Danielle
- .Bordes François
- .Sur un voilier de 12m 35, DUFOUR 412 GL cela donne des conditions de croisière plutôt confortables



- .Vieux Port
- .Frioul
- .Calanque de Sormiou
- .Port Pin et En Vau (simple passage)
- .Port Miou
- .Cassis

- .Ile verte (Cap de l'aigle)
- .Anse des Goudes
- .Frioul
- .Carry le Rouet (côte bleue)
- .Calanque Ratonneau
- .Vieux Port



Les mesures qui concernent les voiliers au dessus de 12m sont :

Schéma global d'organisation des mouillages
du territoire du Parc national des Calanques

- Mouillage uniquement sur zone sableuse pour protéger les posidonies ; des bouées sont prévues mais ne sont pas encore en place.
- Un document cartographie les zones autorisées.

réglementation d'accès aux calanques y compris maritime très renforcée s'applique déjà depuis une semaine

- Sur place il est difficile de repérer les zones permises
- Interdiction totale de 2 calanques (En Vau et Port Pin) y compris pour la simple circulation.

Notre coup de cœur

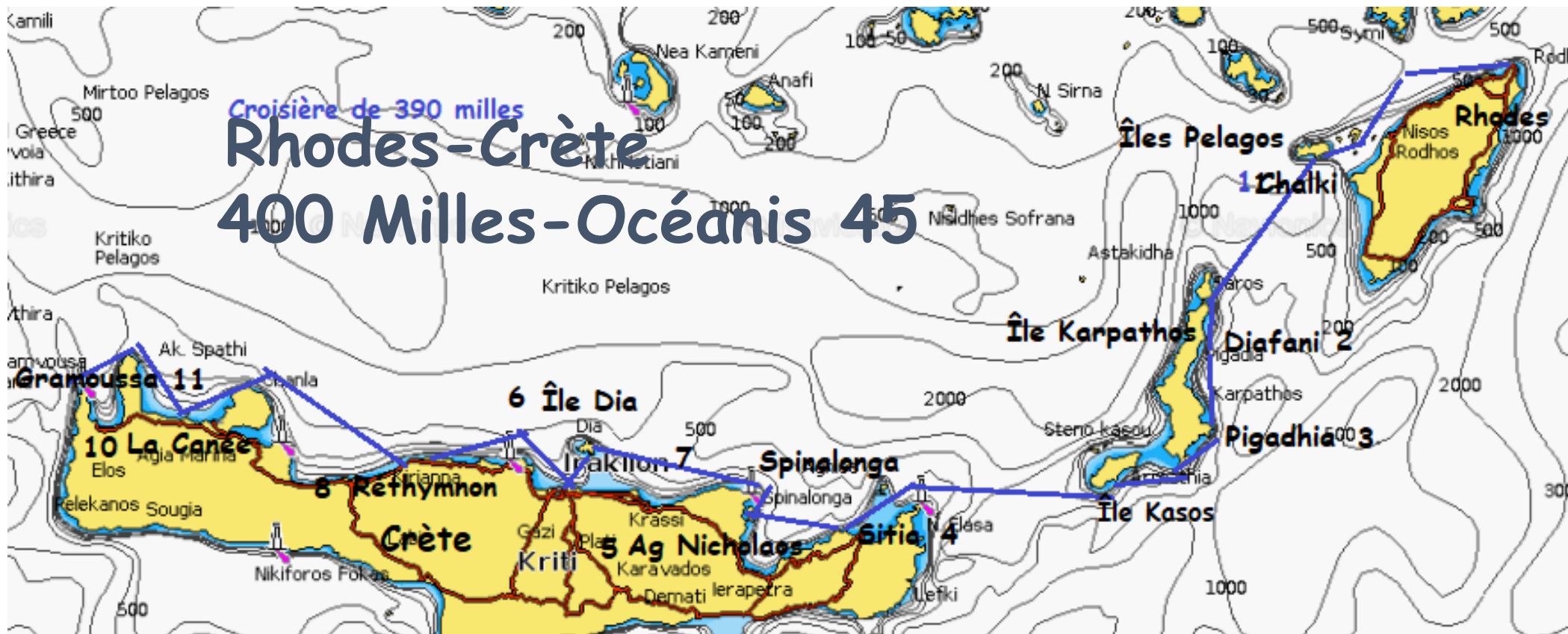
- l'Archipel du Frioul à 2 encablures du vieux port et pourtant si dépaysant surtout en avant saison ; cela doit être moins évident en pleine saison, tout comme pour les calanques.



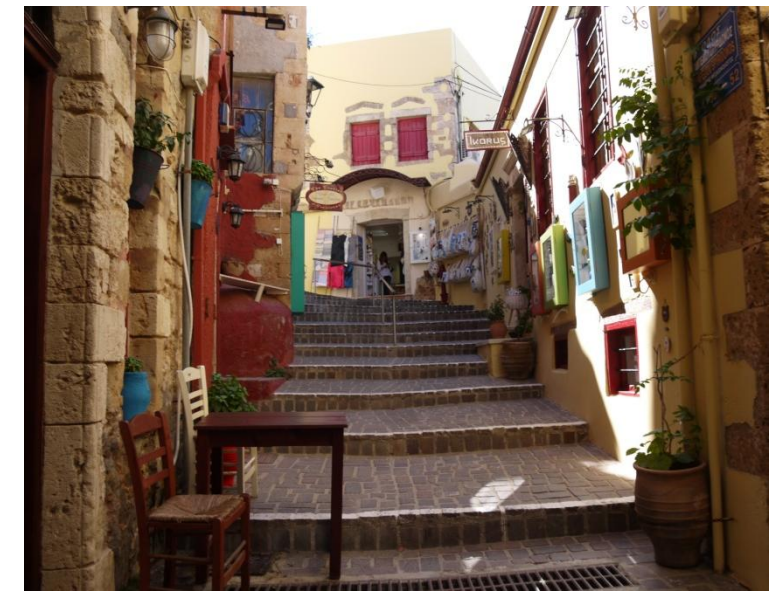
De l'utilité de la VHF

- Aux alentours de notre arrivée à Morgat nous recevons un appel VHF du Cross Corsen qui nous demande si tout va bien à bord car un signal de détresse semble être émis par notre voilier.
- Après enquête il s'agissait de la balise de sécurité d'un des gilets qui s'était déclenchée sans raison apparente.

CdB Bernard GUIOT



Crète - CdB Guiot Bernard.





Retour La Canée/Rhodes

cdb Thierry Gatinois

300 miles, superbe croisière .

Manoeuvres de port délicates par 20 nds de vent de travers .

Covid .

On avait prévu qu'un équipier puisse embarquer au bout d'une semaine après sa période d'isolement de 10 jours, en fait il convenait de respecter le délai d'isolement de 10+7 jours pour contact avec des personnes vulnérables (70 ans) et il n'a pas été possible de l'embarquer .



Mouillage à LINDOS/ Rhodes

Lindos est inscrit au patrimoine mondial de l'UNESCO. Nous y resterons 3 jours



Super équipage

On espère repartir ensemble.

**Croisière La Canée-Rhodes
CdB Th Gatinois**

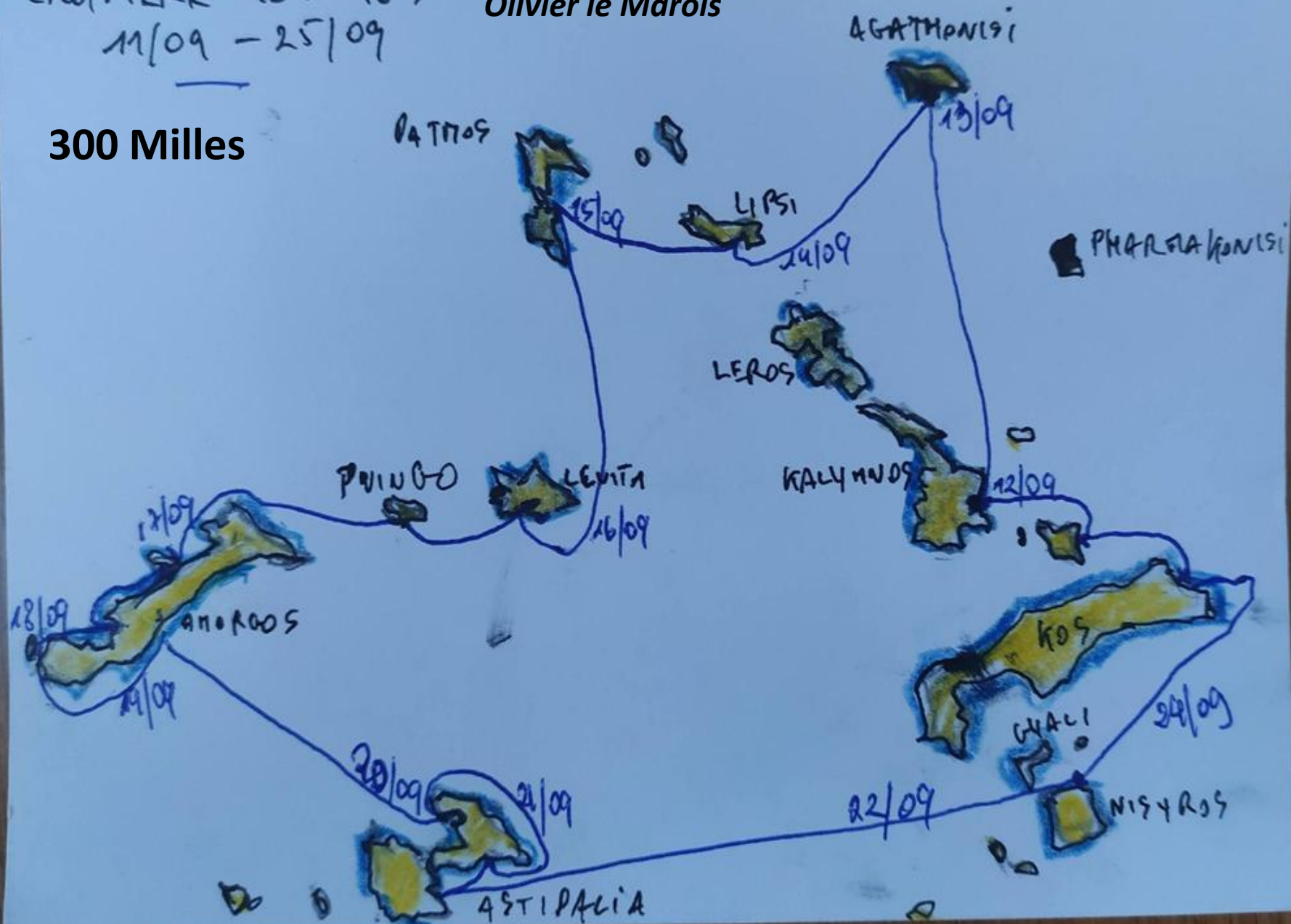
Récit de la croisière
sur le site de GIC/voile.



CAPOISIERE KOS - KOS
11/09 - 25/09

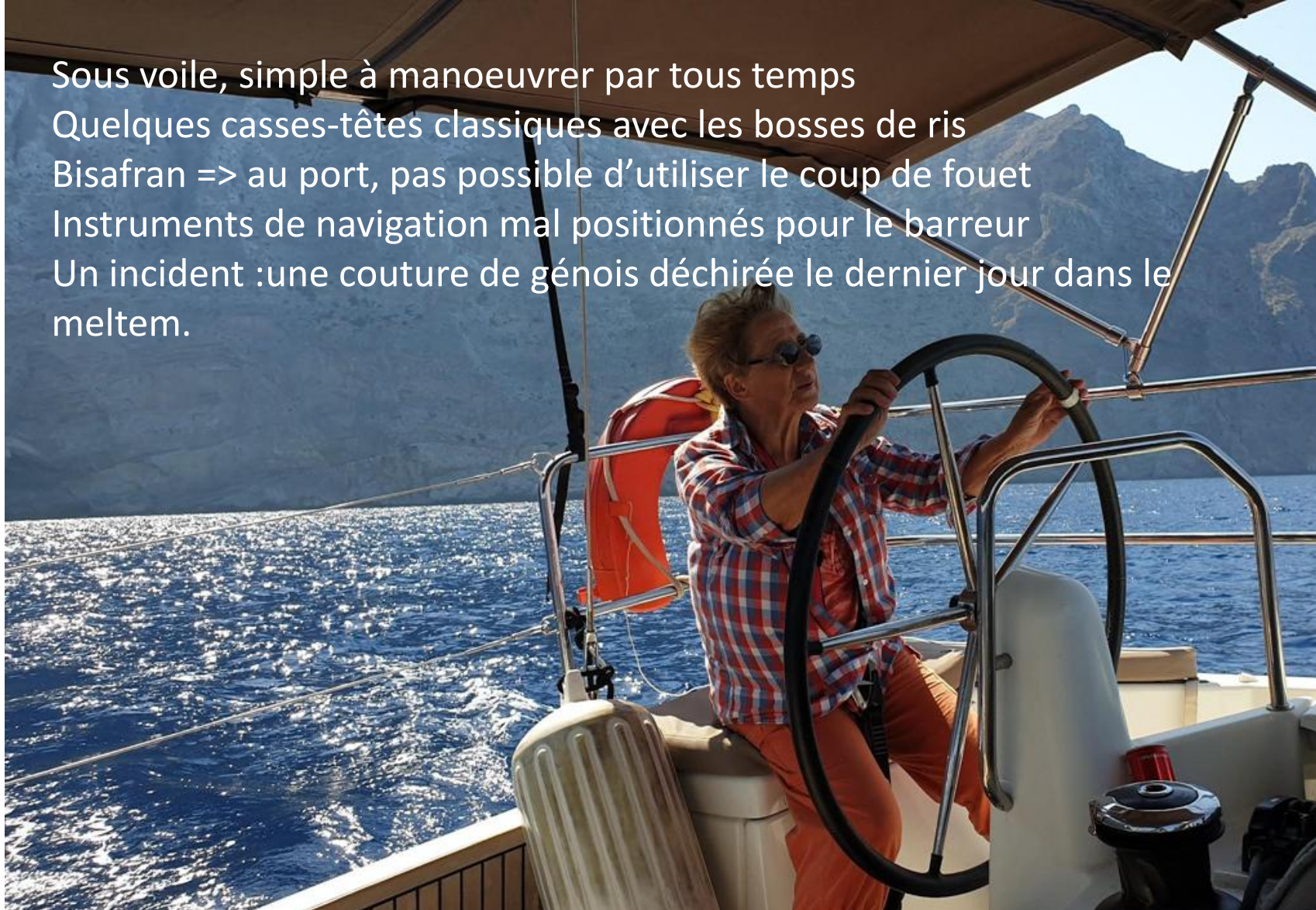
Olivier le Marois

300 Milles



Un Sun Odyssey 440

Sous voile, simple à manoeuvrer par tous temps
Quelques casses-têtes classiques avec les bosses de ris
Bisafran => au port, pas possible d'utiliser le coup de fouet
Instruments de navigation mal positionnés pour le barreur
Un incident : une couture de génois déchirée le dernier jour dans le meltem.



avec un équipage très très ... capé



Pour du vent,
du soleil, des
îles, des
monastères,
etc. etc.

