

Réunion CdB



Levallois, le 22 mars 2014

Agenda

Après-midi du 22

- 13:45 : Ouverture des locaux + café
- 14:00 : Mot d'accueil du président (Jean)
- 14:05 : La saison 2015 (animateur Antoine)
 - Présentations individuelles
 - Discussion
- 15:30 : Point sur les travaux d'hivernage (Pierre)
- 15:45 : Réflexion sur le prochain bateau (Pierre)
 - Orientation et point de repères
 - Discussion
- 16:30 : La base de données CdB (Yves)
- 17:00 : Les enquêtes CdB/équipiers (Jean-Paul)
- 17:25 : Conclusion (Jean)

- **17:30 : Pot de printemps**

La saison de nav. 2015

- Quatre volets:
 1. Clea pour les 2 mois d'été
 2. Les locations en Méditerranée
 3. Les autres locations
 4. Clea en avant et arrière saison

Clea pour les 2 mois d'été

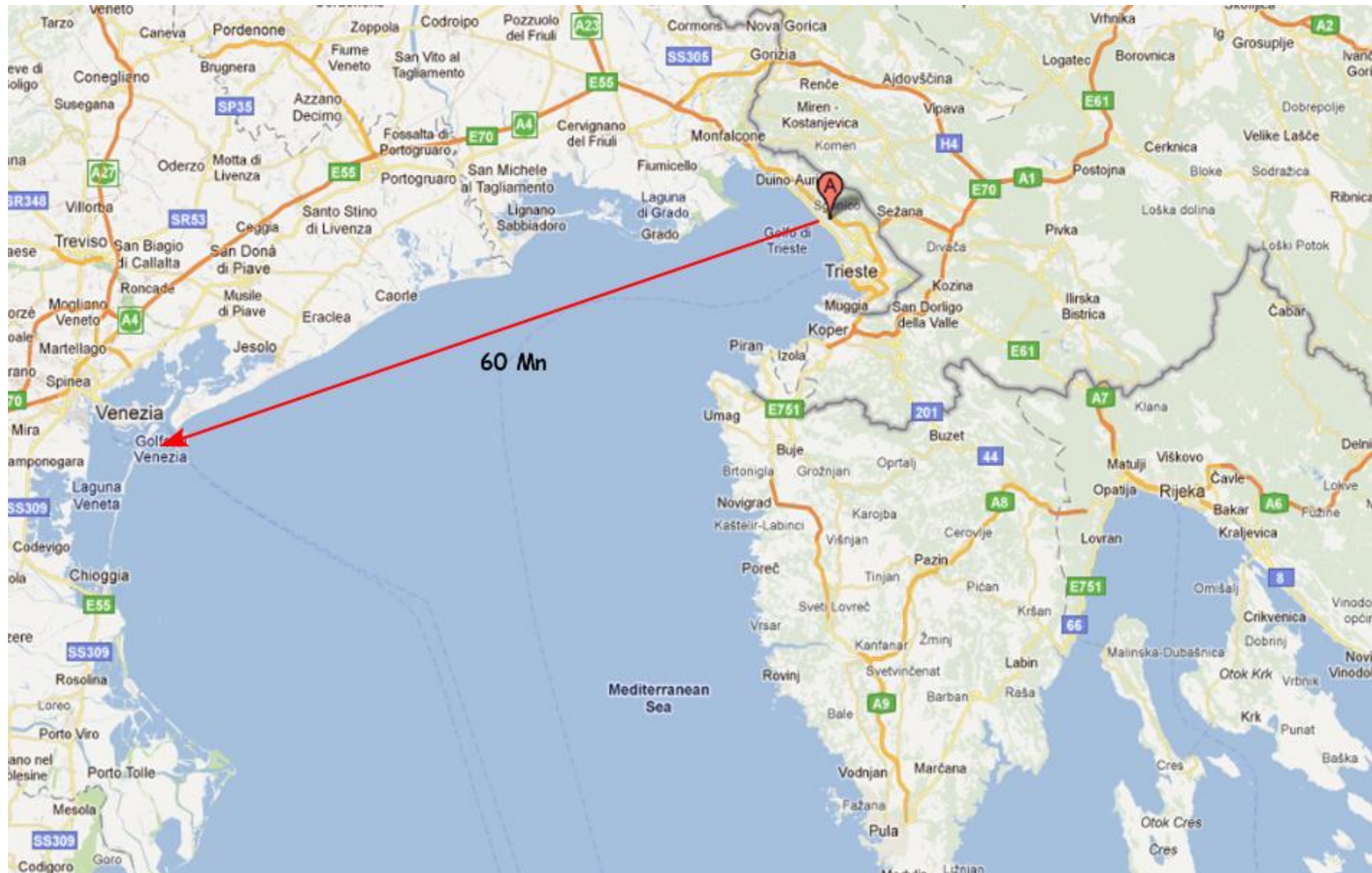
- Tour de l'Atlantique par étape en 6 mois, une grande boucle (F Lachaux)
 - Bretagne >> Madère >> Canaries >> Casamance >>> Cap Vert (Sept/Nov)
Traversée vers les Antilles (Dec/Janv), hiver aux Antilles (Janv/mars)
Cuba >>> Bahamas >>> Bermudes (Avril/mai)
Traversée vers les Açores (Juin), Açores (Juillet, début aout)
Retour Bretagne (Fin aout)
 - **Vente du bateau à son retour**

Très gros projet nécessitant rapidement la mise en place d'un groupe de travail. De plus le nombre potentiel de navigants GIC n'est pas suffisant pour assurer le remplissage des croisières sur place. Projet à formaliser et à proposer aux associations « amis »

Les locations en Méditerranée

- **Istrie et Venise** (E Chevobbe/N Grandfils)
 - 1 croisière de 2s mi-mai à partir de Pula
 - Points d'intérêts:
 - ✓ Pula : nombreuses ruines romaines dont l'amphithéâtre très bien conservé
 - ✓ Les îles Brijuni, parc national : richesse de la végétation et de la faune
 - ✓ Rovinj et sa ville fortifiée, les ruelles de la vieille ville aux maisons baroques, sa basilique aux mosaïques byzantines
 - ✓ Porec, qui a conservé ses artères romaines
 - ✓ Umag, le port le plus au Nord, distant de 45 miles (à vérifier exactement) de Venise et sa lagune
 - ✓ la lagune de Venise & les îles de la partie Nord (Torcello - Burano - Murano)
 - Loueur: Océans Evasion à Pula

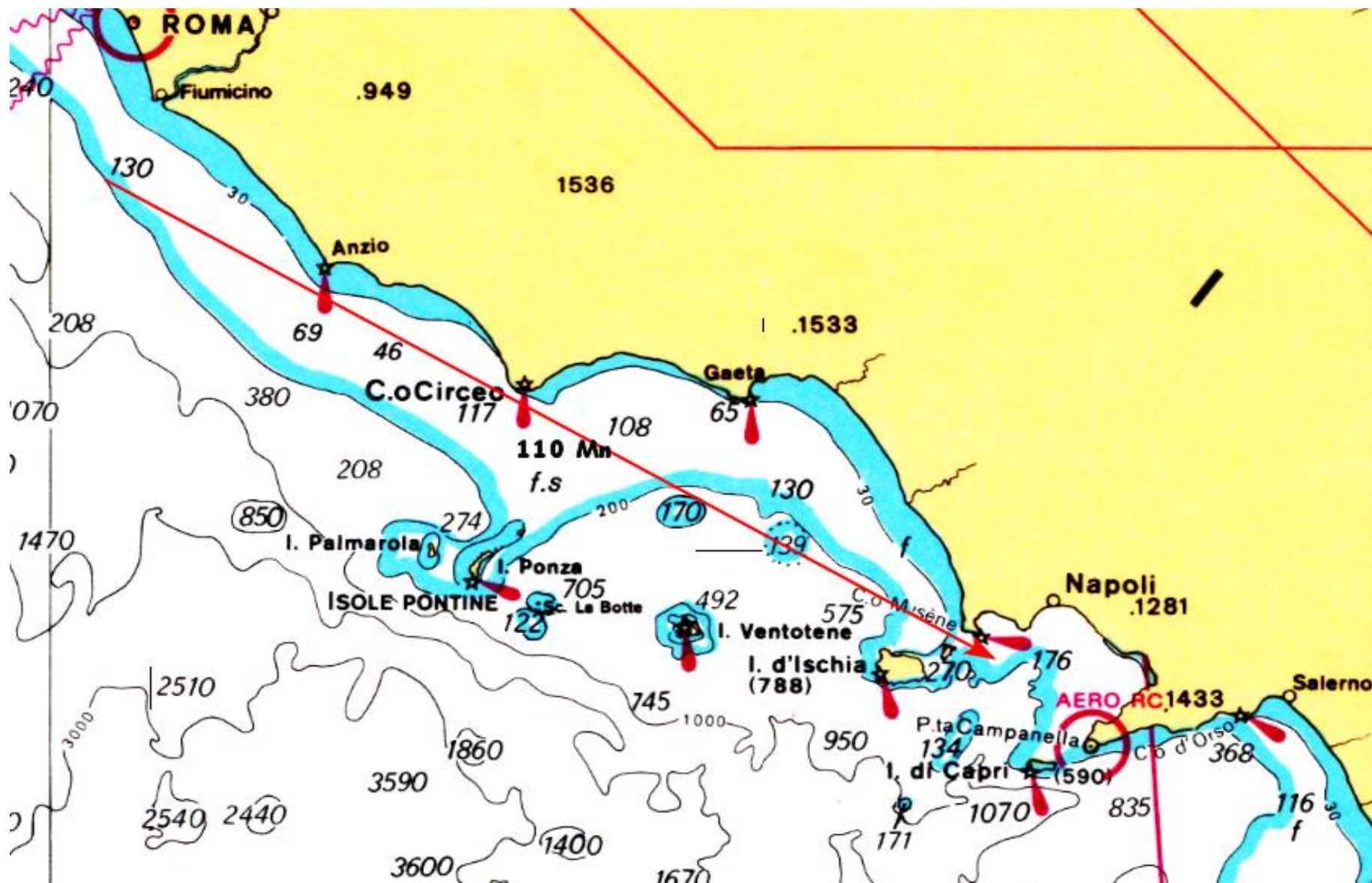
Istria & Venice



Les locations en Méditerranée

- **Rome-Naples** (E Chevobbe/N Grandfils)
 - 1 croisière oneway d'1s mi-juin à partir de Nettuno (70 km S de Rome)
 - Points d'intérêts:
 - ✓ les îles Pontines
 - ✓ Ponza joli petite île en vogue
 - ✓ Ventotène,
 - ✓ Ischia
 - ✓ Procida
 - ✓ Baie de Naples
 - Loueur: Océans Evasion à Nettuno

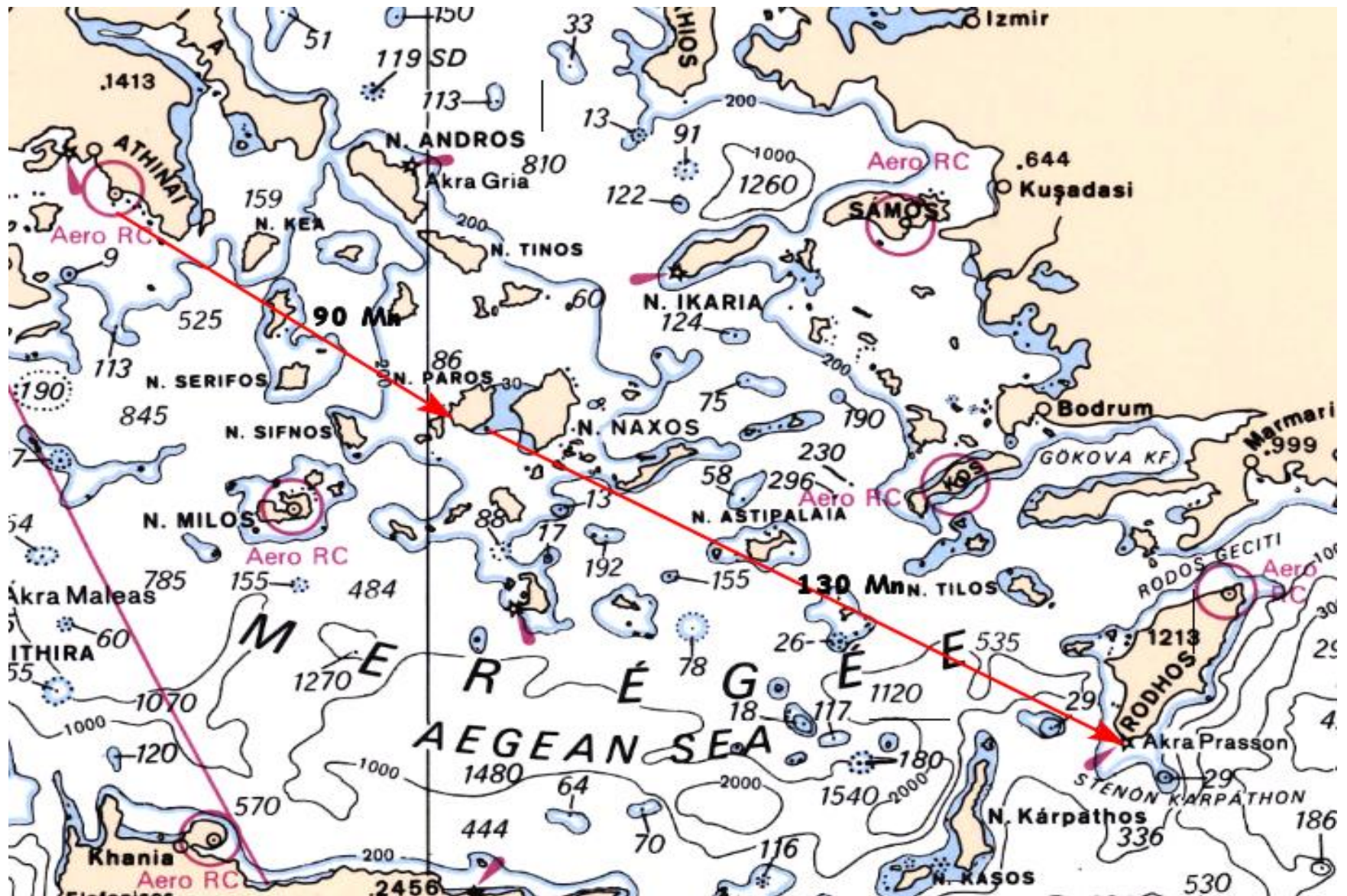
Rome - Naples



Les locations en Méditerranée

- Athènes - Rhodes ou Kos (E Chevobbe/N Grandfils)
 - 2 croisière oneway de 2s en aout, Athènes - Paros & Paros - Kos/Rhodes
 - Points d'intérêts:
 - ✓ Les Cyclades
 - ✓ Le Dodécanèse/Les Sporades méridionales
 - Loueurs: Océans Evasion, Kiriacoulis...
 - Vols: aéroports à Athènes, Paros, Rhodes et Kos

Athènes - Paros - Rhodes



Les locations en Méditerranée

- Autres idées non documentées

- ✓ Dominique Bichet

- Méditerranée Est:

- ✓ Iles Ioniennes: Corfou - Lefkas, 2s

- ✓ Le Dodécanèse: Cos - Rhodes, 2s

- ✓ Période: deuxième quinzaine de juillet et/ou première d'aout

- ✓ Eric de Corbion

- Un tour de Corse en 2s par l'ouest, le sud puis l'île d'Elbe et retour par le nord.

Les autres locations

- Terre Neuve (François Lachaux)

- Deux one-way: Halifax -St Pierre et St Pierre -Halifax
- Changement d'équipage: St Pierre

- Points d'intérêt:

- Ville d'Halifax
- Détroit de Canso
- L'île de la Madeleine (Golfe du St Laurent)
- La côte sud de Terre-Neuve
- Louisburg (île de Cap-Breton)
- St Pierre & Miquelon

- Loueur: ?

« Hello Antoine, I do not think this type of service is available commercially in Nova Scotia. I would suggest contacting the local marinas directly to see if you could find someone who would rent their vessel to you privately.

Cheers,

Anna Merlin

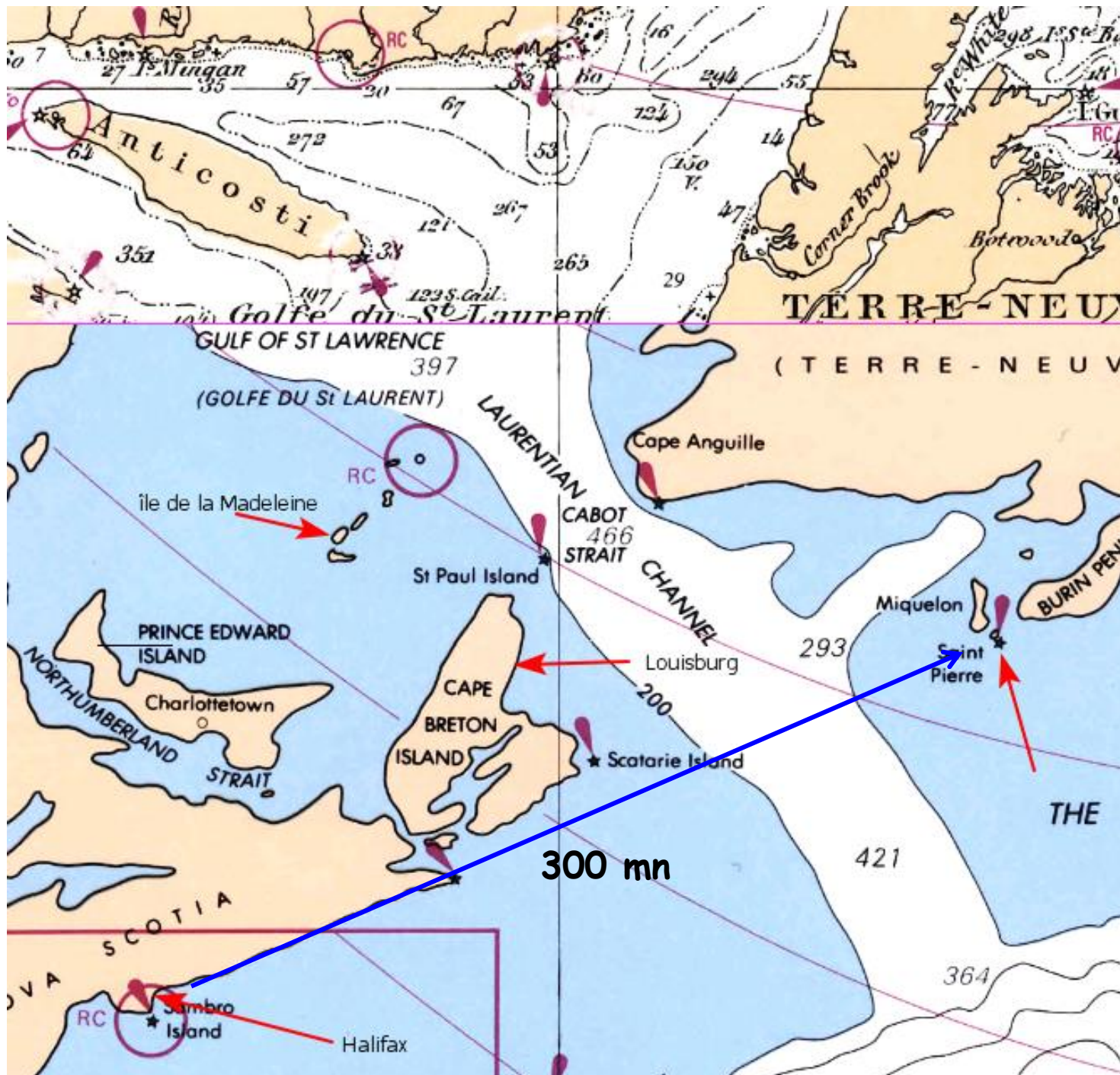
Fourwindscharters.com"

Vérifier la possibilité de faire une location pour 2 mois à partir du Maine

- Solution: Une grande traversée de Clea en 3 mois

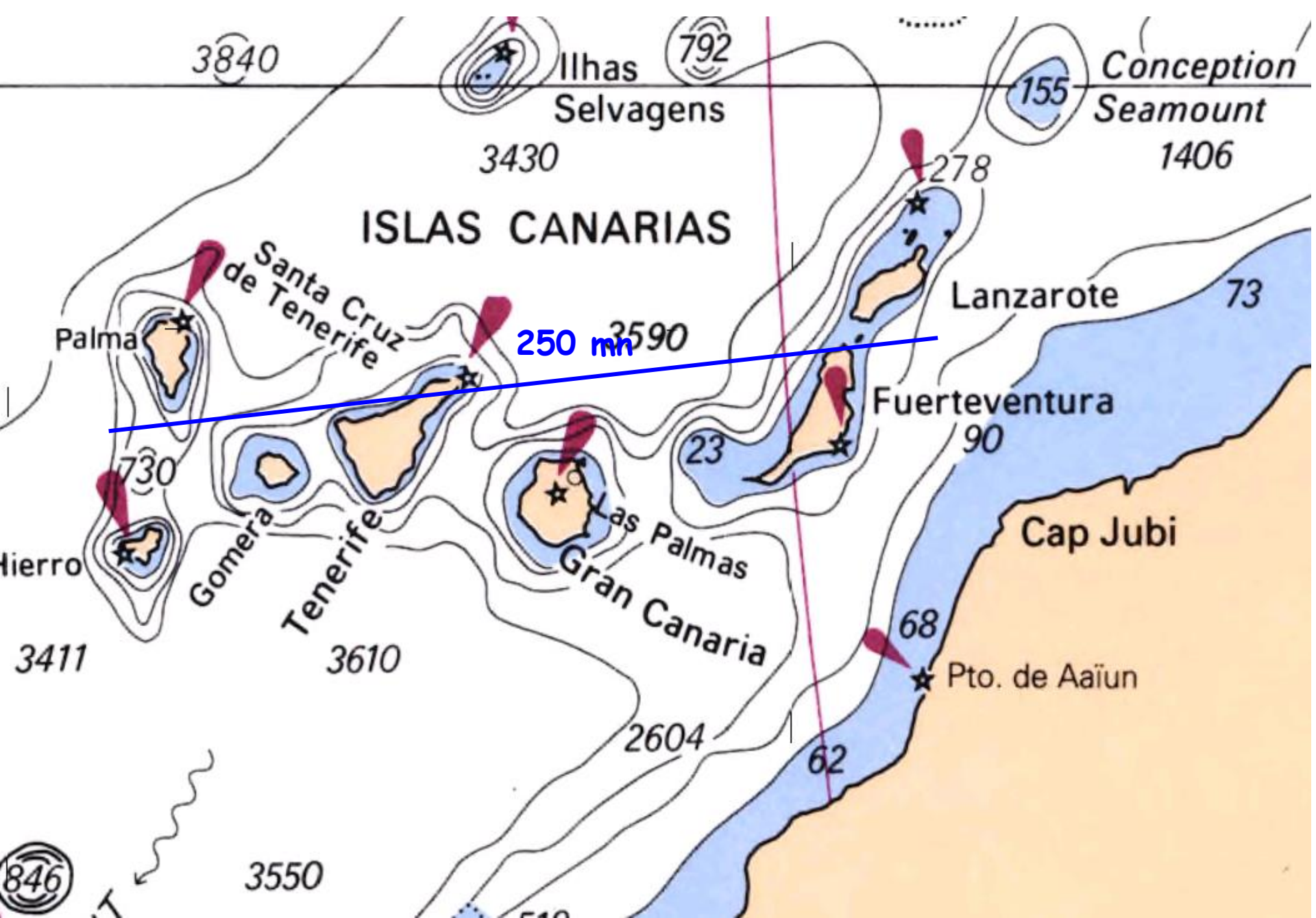
Brest >>> Canaries >>> Terre-Neuve >>> Golfe du St Laurent >>> St Pierre & Miquelon >>> Bretagne

Vérifier la possibilité de s'associer à la première croisière de L'Hermione vers les US



Les autres locations

- **Les îles Canaries** (Antonio Garcia)
 - Deux croisières (2s) à partir de Tenerife
 - Deux beaux parcours très différenciés
 - ✓ Les îles occidentales (Tenerife, La Palma, La Gomera & Hierro)
 - ✓ Les îles orientales (Gran Canaria, Lanzarote, Fuerteventura) plus désertiques car le climat est plus sec & chaud
 - Période: Juin (avant l'afflux touristique)
 - Loueur: nombreux aux Canaries (Ocean Evasion....)
 - Changement d'équipage: Las Palmas ou Tenerife
 - Vols entre 270 et 350 €
- **Les îles Canaries de l'W ou de l'E** (E Chevobbe)
 - 1 croisière (1s) en avant saison (mai) à partir de Tenerife
 - ✓ Les îles occidentales (Tenerife, La Palma, La Gomera & Hierro)
 - Loueurs: idem
 - Vols: idem



Les autres locations

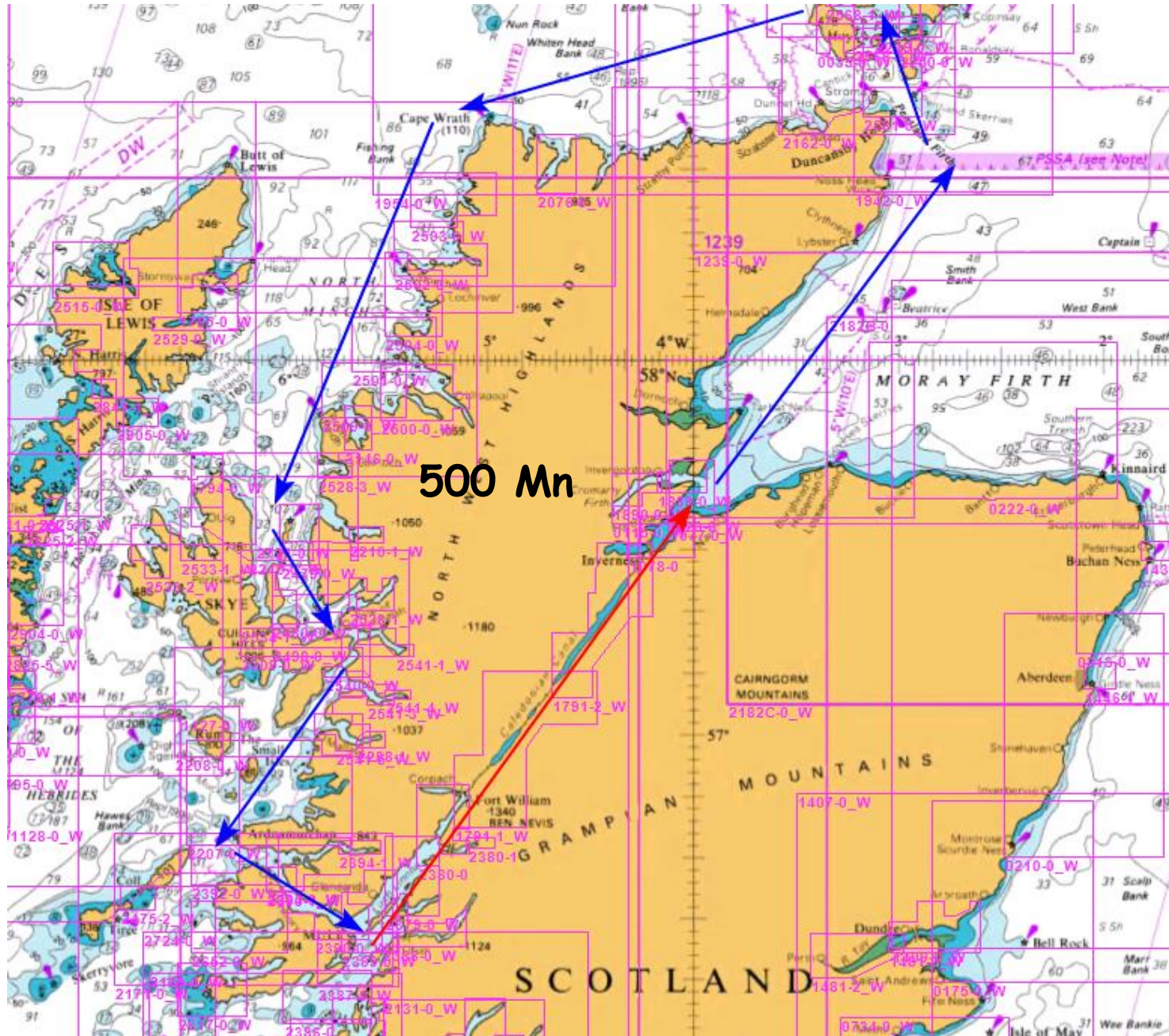
- **Oban - Canal Caledonian - Orcades - Oban**

(Serge Laporte)

- Une croisière de 2s Oban-Oban
- Période: juillet, début aout
- Points d'intérêt:
 - ✓ Le canal Caledonian
 - ✓ Iverness
 - ✓ Pentland Firth
 - ✓ Scapa Flow (sud Orcades)
 - ✓ North Minch
- Loueurs: Oban (tirant d'eau max ?)

Confirmer le tirant d'eau maximum pour emprunter le canal. Programme assez long en terme de milles à parcourir en 2s.

Oban - Caledonian Canal - Scapaflow - Oban



Les autres locations

- **La Patagonie** (Antonio Garcia, Bernard Guiot)
 - Une croisière (2 ou 3s) à partir d'Ushuaia
 - Canaux de Patagonie et Cap Horn
 - Location à la couchette (louer le bateau complet pour un équipage entièrement GIC)
 - Période: Décembre à Avril
 - Loueurs: Plusieurs bateaux skippés par des Français (Podorange, L'Esprit d'Equipe, Vaihéré...etc à Ushuaia, Venus à Puerto Montt...)
 - Vols Paris-Buenos Aires-Ushuaia # 1300 € AR
 - Prix à la couchette (très variable): de 3000 à 3500 € (2s)

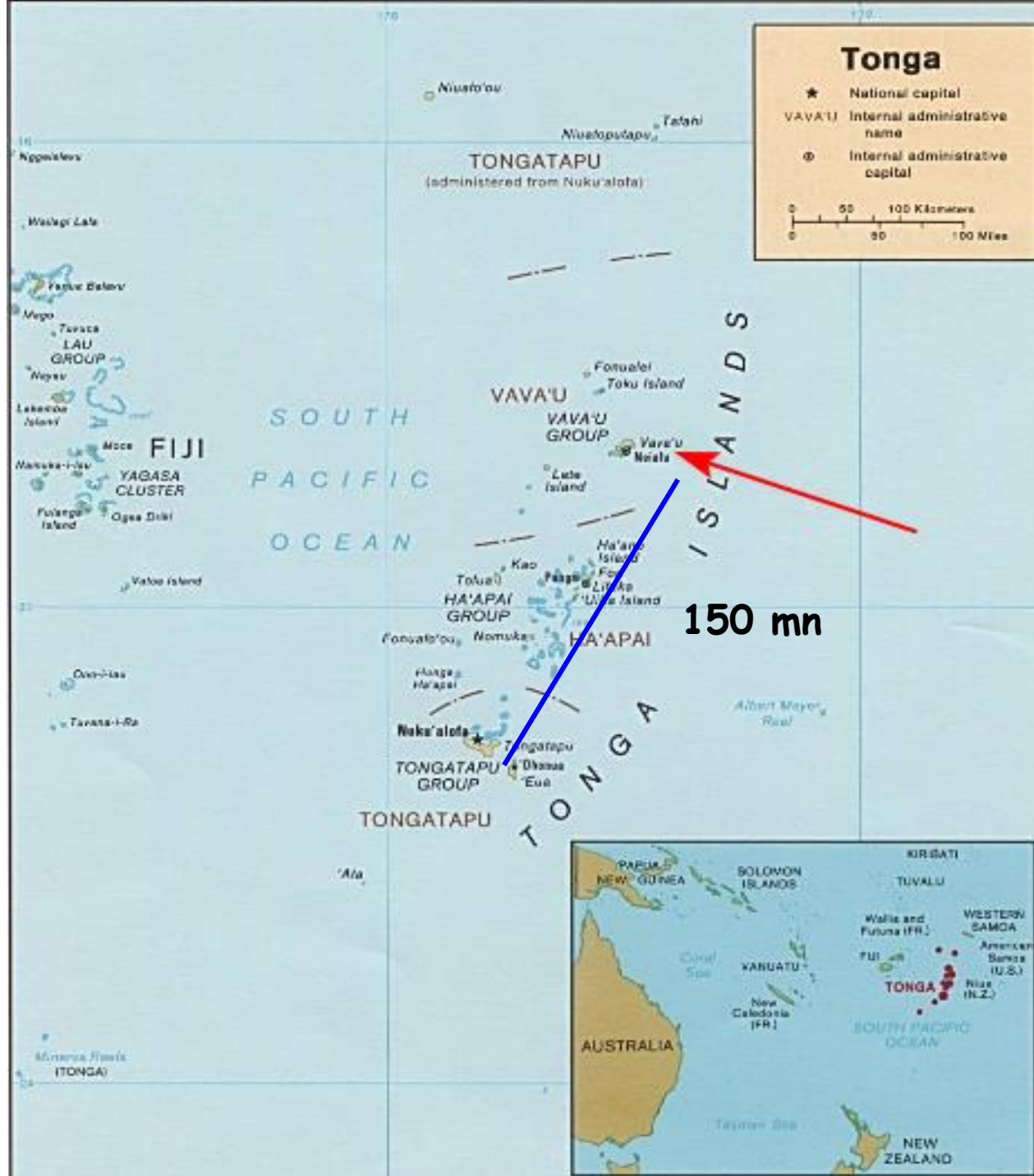
*Faire un sondage pour identifier les personnes potentiellement intéressées.
Il faut réserver pratiquement 1 an à l'avance*



Les autres locations

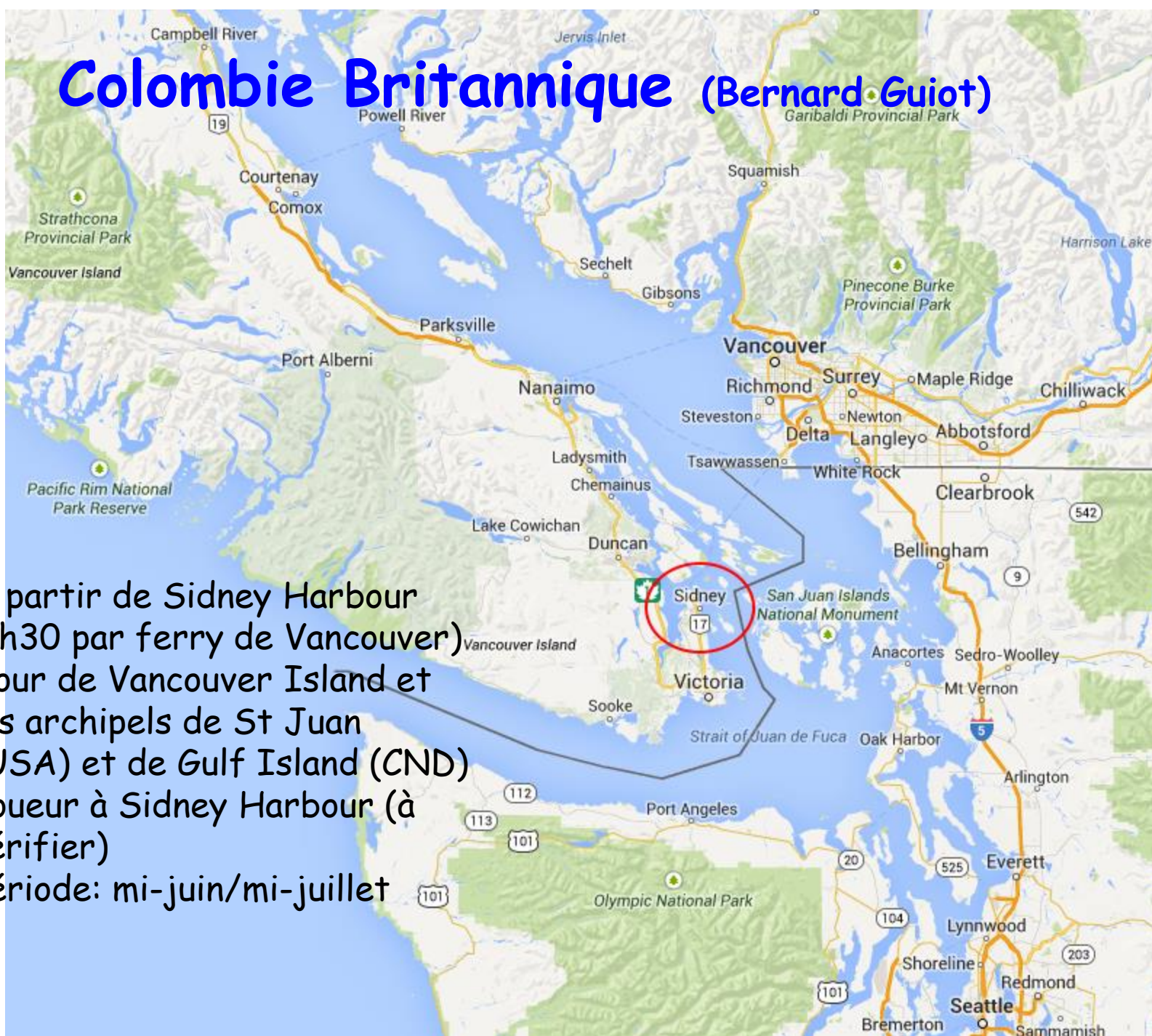
- **Tonga (Ile de Vava'u) (Antoine Gazeau)**
 - Une croisière (2s) à partir de Neiafu Township (Vava'u)
 - Un archipel de type Polynésien (plages, lagon, barrière de corail, végétation luxuriante...)
 - Période: Toute l'année
 - Loueur: Base Sunsail à Neiafu, monocoque (6 pax) et cata (8 pax)
 - Vols des US ou de l'Australie (à partir de 2000 €)
 - Prix pour 1 semaines:
 - Cata Mooring 4300 (8 pax): 6960 €
 - Quillard Sunsail 36' (6 pax): 3180 €

Croisière chère. Vérifier le périmètre de navigation accessible



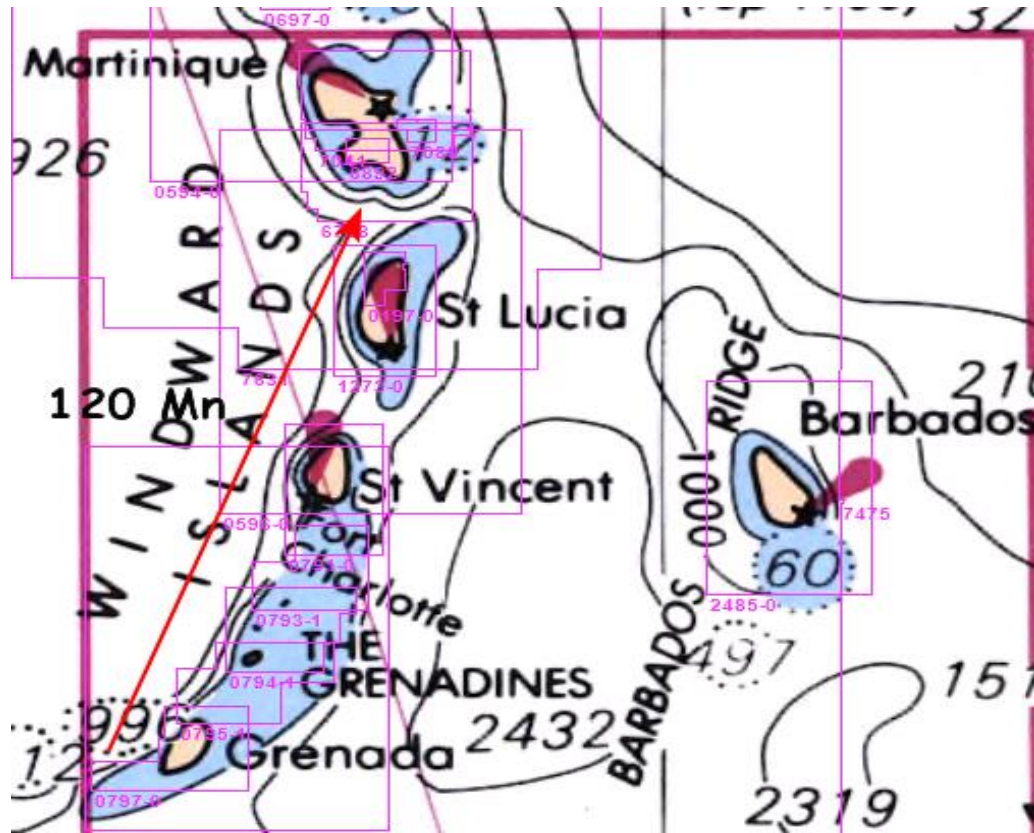
Colombie Britannique (Bernard Guiot)

- A partir de Sidney Harbour (1h30 par ferry de Vancouver)
- Tour de Vancouver Island et les archipels de St Juan (USA) et de Gulf Island (CND)
- Loueur à Sidney Harbour (à vérifier)
- Période: mi-juin/mi-juillet



Les autres locations

- **Les Antilles** (Dominique Nocart)
 - Une croisière oneway (2s) à partir de Grenade vers St Lucie
 - Période: Avril ou mai
 - Loueur: Base Sunsail



Clea en avant/arrière saison

????

Pas de proposition. A élaborer par le groupe de travail « saison 2015 »

Clea II - les travaux d'hivernage

Voir fichier séparé préparé par
Pierre Ragimbeau
« Hivernage de Clea II.pdf »

Réflexion sur le prochain bateau

Voir fichier séparé préparé par
Pierre Ragimbeau

« Premières réflexion nouveau bateau.pdf »

Groupe de travail BdD CdB

Paul Wendling, Yves Guiot, Yves Pila, Bernard Guiot-
3 réunions de travail, dossiers dans site archivage
GIC 1and1

➤ 3 Thèmes:

- Base d'informations sur site GIC-CdB
- CV nautiques
- Fichiers CdB

Groupe de travail BdD CdB

Base d'information sur site GIC-CdB

- Analyse de l' existant.
- Analyse sites similaires: C.N.Glénans, STW.

Recommandation:

- faire simple, léger, faciliter la préparation du CdB.
- mettre en ligne doc Membres, info de sites publics (SHOM, CCMM, AFNR etc.) & doc club
- Accès CdB via identifiant & pass
- Info à construire en partage.

Groupe de travail BdD CdB

Base d'information sur site GIC-CdB

- **CLEA**: compléments d'info
- **VHF**: Références AFNR
- **MEDICAL**: Réf. CCMM + spécifique
- **NAVIGATION**: Réf. SHOM, RIPAM, sigles cartes
- **SECURITE**: Fiche évacuation navire etc.
- **PREPARATION CROISIERE**: fiche avitaillement
Tableau calcul frais etc.
- **LANGUES**: termes nautiques en anglais, autres
- **METEO**: téléchargement fichier Grib à partir tél Iridium etc.

Groupe de travail BdD CdB

Base d'information sur site GIC-CdB

- **CLUB :PROGRAMME ANNEE EN COURS:**
 - Liste d'affectation des bords (CdB & équipage)
- **Partage sur Expériences** par Zones de Nav (via CV ?)
- **MEMENTO du CdB** : fiches synthétiques à construire, selon besoins et propositions.
- **Organisation du club, gouvernance**

Groupe de travail BdD CdB

Base d'information sur site GIC-CdB

Actions:

- Créer les rubriques proposées et mettre les docs jointes.
- Langues: demander au CNG l'autorisation d'avoir le dictionnaire anglais-français, « Messing about in french »
- Affectation des bords: mise à jour, bi- mensuelle par commission navigation/secrétariat
- Enfin la base d'information est un **système collaboratif** destiné aux CdB du GIC. **Tous doivent contribuer à son évolution** (système de classement et d'indexation, contenu technique...)

Groupe de travail BdB CdB

Cv Nautiques

- **Analyse de l' existant:** peu d'infos, assez disparate, 22 CV, 16 fiches loueurs, soit **35 CdB**
- **Besoins d'un CV:** 4 objectifs
 - Sécuriser la responsabilité du Club qui nomme ses CdB, donc connaissance des expériences et validation des compétences.
 - Connaitre les expériences hors GIC
 - Faciliter le travail de la commission navigation pour attribuer les bords.
 - Elaborer la fiche demandée par les loueurs.
- **Bilan:** 74 CdB dont **39** actifs, **12** potentiels et 23 hors cadres
 - >>> Donc il y a **51 CdB** au GIC

Groupe de travail BdD CdB

Cv Nautiques

- Un CdB actif, souhaitant prendre un bord, doit être à même de fournir ses qualifications et un résumé d'expériences nautiques.
- **Recommandation:** Envoi d'un CV type à faire remplir par les CdB, et à actualiser chaque année par le CdB lors de sa demande de bord

A intégrer dans GIC-Base

Groupe de travail BdD CdB

Fichiers CdB: recommandations

- Avoir un **fichier de référence**, unique, dans GIC-base. Veiller à la qualité de saisie. Ana
- Mettre en place un **fichier administratif**, avec adresses, tel, mail, date de naissance. Mise à jour par Ana. Confidentiel
- Mettre en place un fichier Excel **Qualifications et expériences**, en partage avec mise à jour annuelle, par commission navigation.

Groupe de travail Bdd CdB

Fichiers CdB

Question ?

- Le groupe de travail a listé 51 CdB, dont 12 n'ayant jamais encadré.
- Pourquoi n'encadrent- ils pas ??

Groupe de travail BdD CdB

Fichiers CdB

Réflexions complémentaires:

- Définir un statut « hors cadre », pour les CdB ne souhaitant plus encadrer, les anciens...
- Voir s'il faut définir 3 catégories: Côtier, hauturier, océanique ?

Le côtier pouvant remplacer la notion de Junior

Groupe de travail BdD CdB

Fichiers CdB

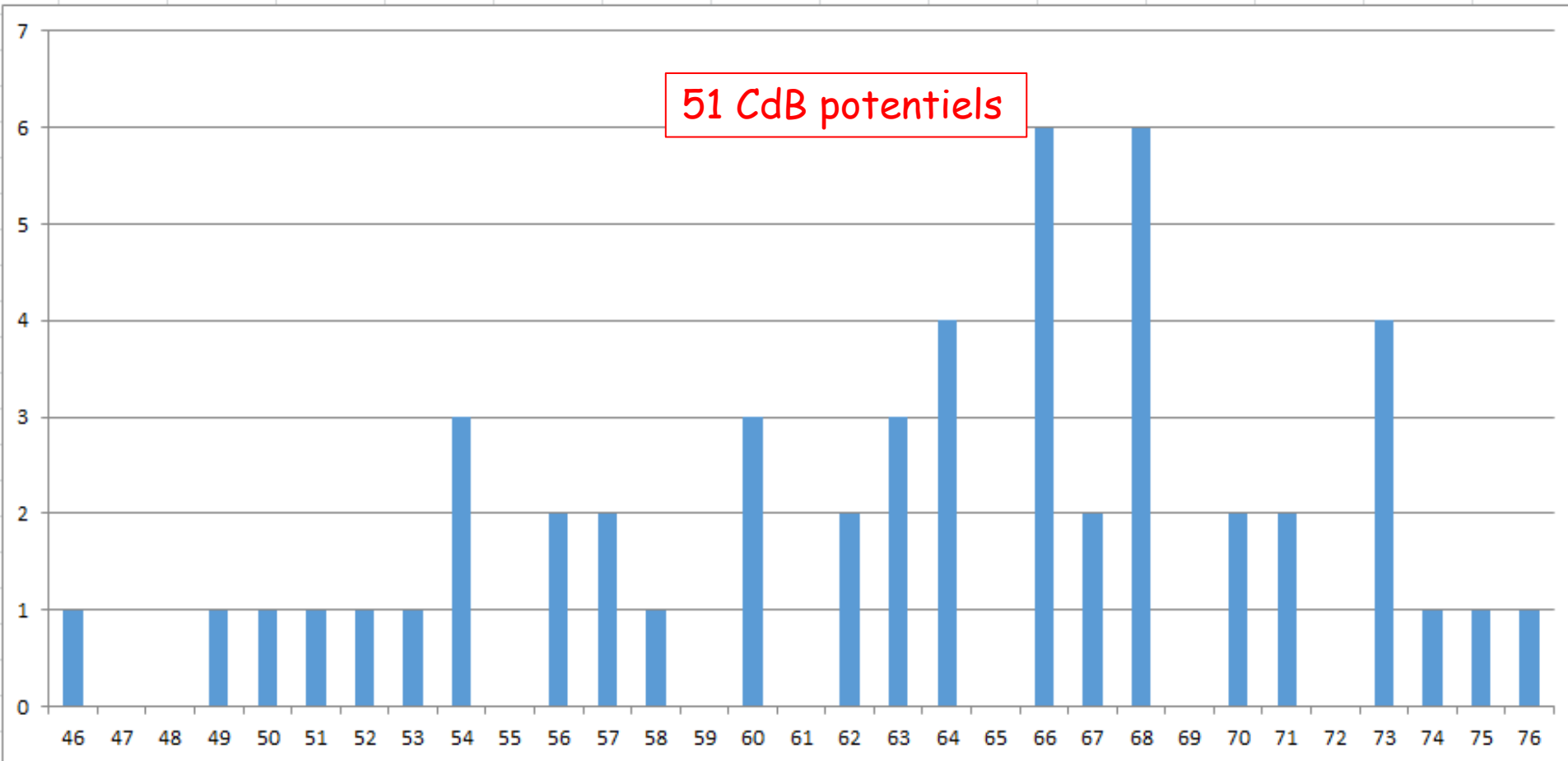
Questions: 120 navigants, 42% de CdB ?

- 51 CdB pour encadrer un maximum de 25-30 croisières annuelles ?
- Suivi des CdB souhaitant encadrer et n'obtenant pas de bord >>> Par Commission Navigation
- Y a-t-il un risque de démotivation pour ceux qui n'encadrent pas ?
- Ne forme t-on pas trop de CdB ? Forme t-on des jeunes pour assurer la relève? Cf. histogramme.

Histogramme âge des Chefs de bord GIC

Année 2014

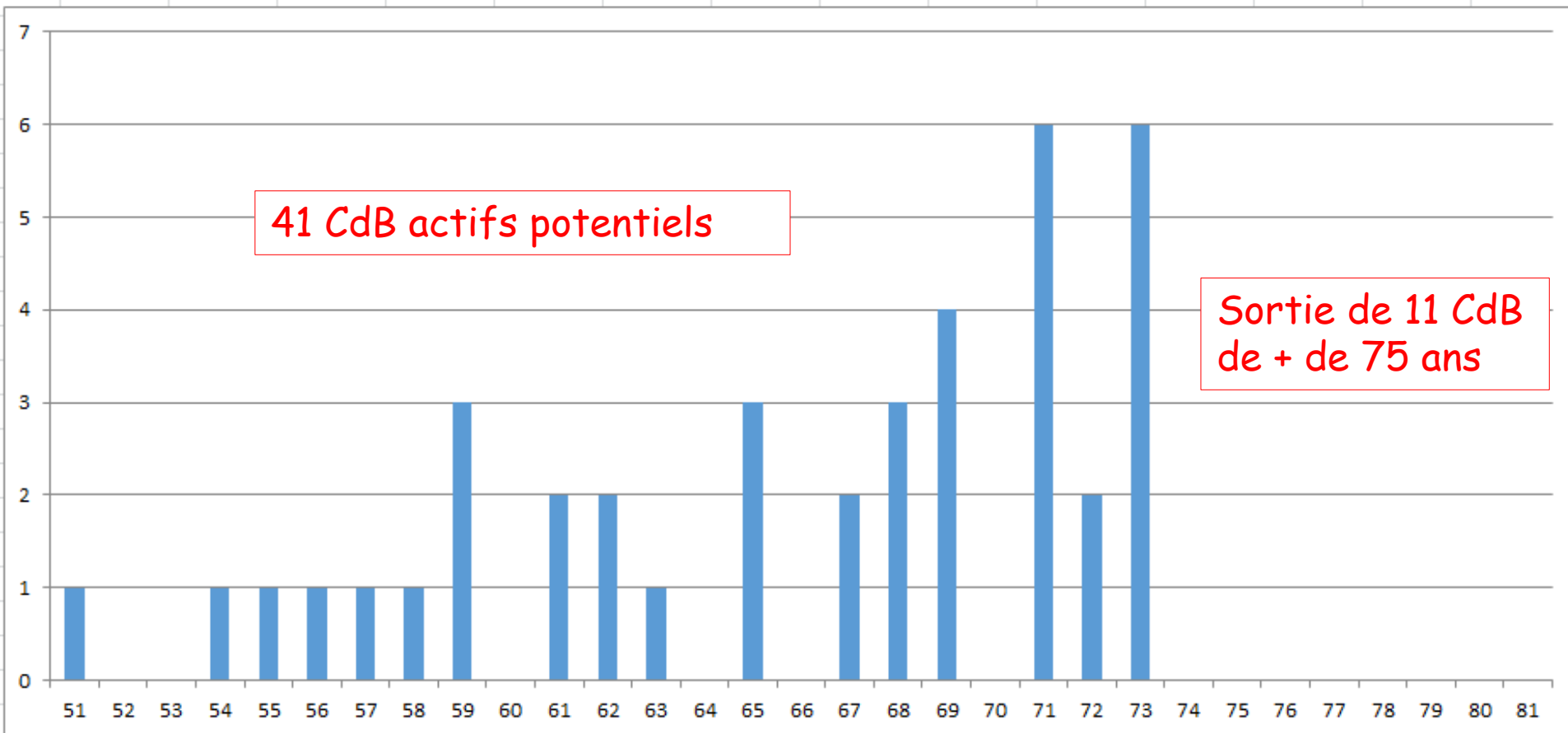
Age Moyen: 63,39216



Histogramme âge des Chefs de bord GIC (Projection 2019)

Année : 2019

Age Moyen: 65,85



Les enquêtes CdB/équipiers

Groupe de travail: JP Dissane, Antonio Garcia, Yves Le Marchand

- **Réflexion articulée autour de deux axes:**
 - ❑ S'inspirer de modèles « professionnelles » type UCPA ou Glénans
 - Questions ciblées & fermées
 - Pas de point moyen et équilibre entre le positif et le négatif
 - Importance du verbatim pour le « ressenti »
 - ❑ Changer son mode de diffusion/rédaction (numérisation) pour faciliter son traitement ultérieur
- **Recommandations**
 - ❑ Deux projets à soumettre au prochain CA
 - ❑ Numérisation & traitement par logiciel des réponses
 - ❑ Dans les 4 j après retour de croisière, envoi par mail d'un lien avec 1 relance automatique (si nécessaire)

Quelques messages & conclusion (Jean)

- **Animer vos croisières:**
 - Avant/pendant/après
 - Accrocher & enchanter les primo-navigants (= fidéliser)
 - Vous perfectionner & transmettre vos compétences
- **3 volontaires pour le groupe de travail Nautic 2014**
(Leader JC Goubet)
- **Bien identifier les potentiels « jeunes » chefs de bord**
- **Pas de CdB sur:**
 - Marseille (WE Ascension)
 - Hyeres - Hyeres (17 mai)
 - Saint Malo-Saint Malo (20 Sept)
- **Prochaine réunion CdB: samedi 18 octobre** (la veille de l'AG)



Pot de printemps