



Aujourd'hui CLEA II est réarmé,
quasiment prêt à partir au large ...



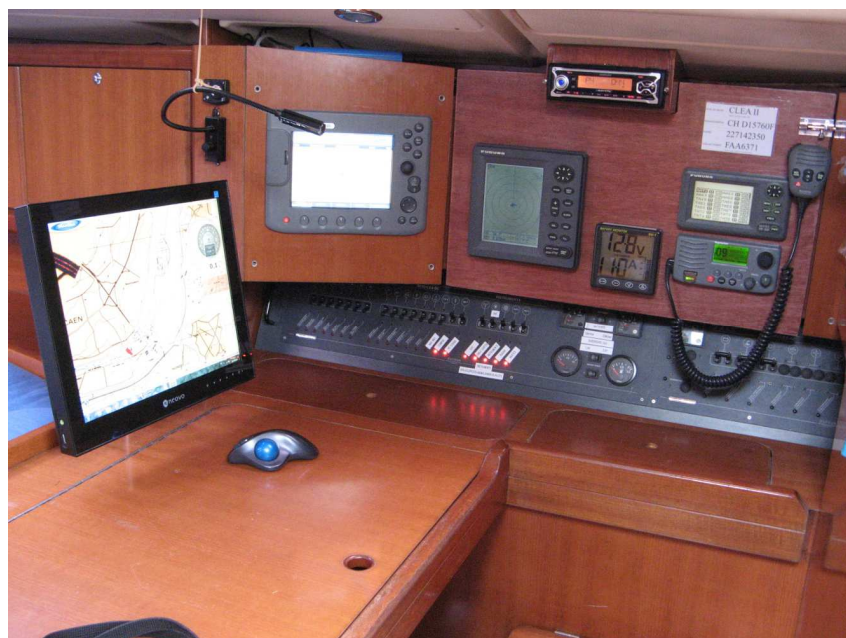
Les principaux chantiers

- Contrôle et anti-fouling de la carène
- Contrôle et révision de tout le matériel de sécurité
- Réparation du guindeau
- Remise en état des WC (remplacement de tous les tuyaux d'évacuation)
- Révision de tous les luminaires
- Remplacement de la vaisselle et des verres par des pièces incassables

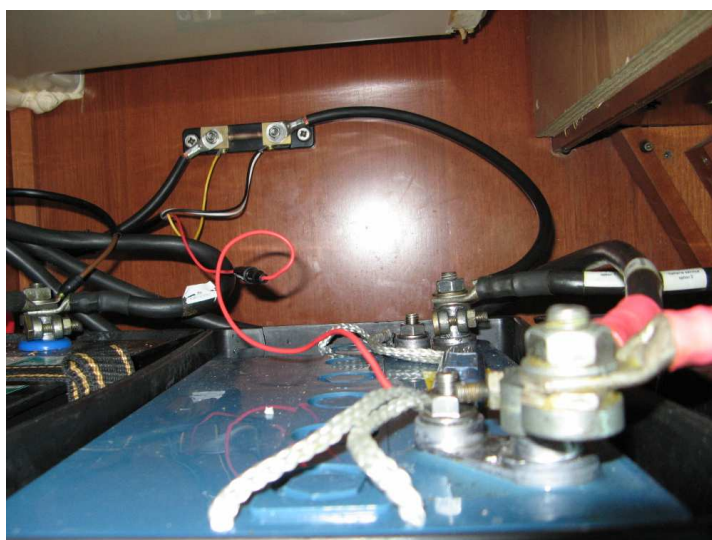
Les améliorations coté électricité et électronique de navigation

- Remplacement du tableau instruments
- Installation d'un gestionnaire de batteries
- Reprise du câblage du coffret électrique
- Remise à niveau du système Maxsea :
 - remplacement du convertisseur 12V/220V
 - migration sous Windows 7 du PC

Remplacement du panneau instruments



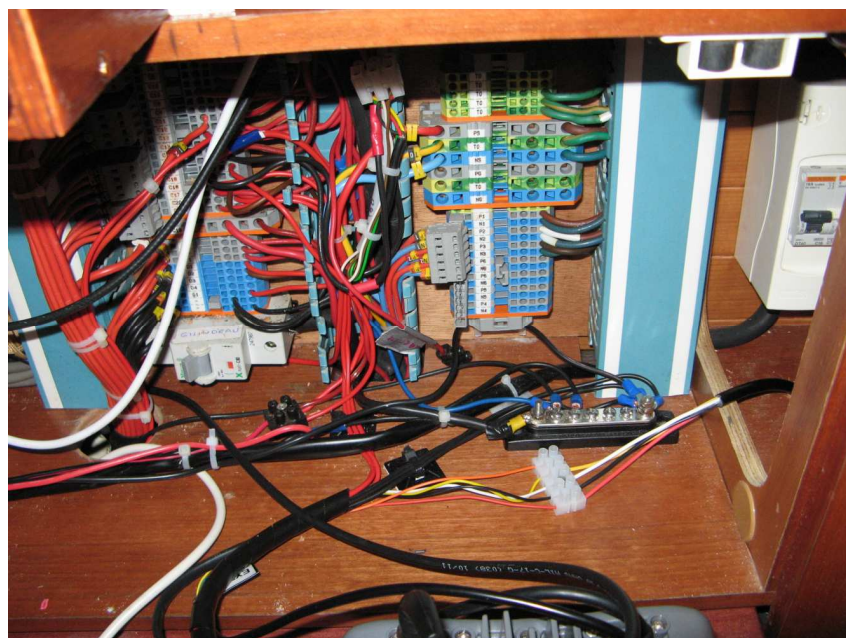
Installation d'un gestionnaire de batteries



Reprise du câblage du coffret électrique



Reprise du câblage du coffret électrique

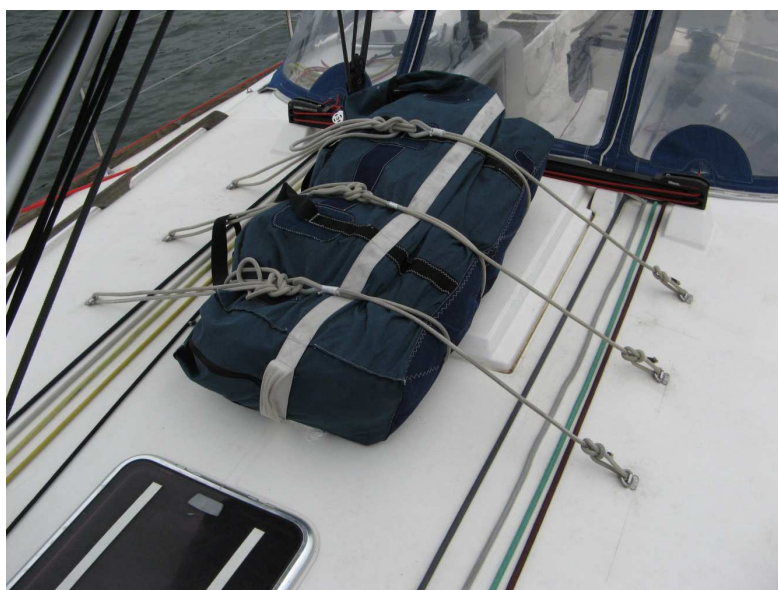


Remise à niveau du système Maxsea

- Remplacement du convertisseur 12V/220V
 - Par un nouveau convertisseur VICTRON de puissance 180W
- Migration du PC Maxsea sous Windows 7 Pro
 - ce qui a obligé à réinstaller le système,
 - et permis de régler les problèmes de l'AIS
- **Attention : ne rien débrancher sur le système Maxsea sinon risque de panne**

Amélioration sur le pont

- Installation de cadènes sur le roof pour fixer l'annexe



Investissements

- Remplacement du grément dormant (hors étai remplacé en 2013) : 2994 €
- Remplacement du génois : 4007 €
- Remplacement des écoutes de génois : 81 €
- Remplacement du joint du sail-drive : 1877 €
- Remplacement du coinqueur (130 €) et de la drisse de GV (178 €)
- Remplacement de la bosse de halebas : 54 €

Les hommes

- 23 personnes différentes
- 100 hommes x jours

Un grand merci à eux