

OpenCPN et AIS

Dongle USB récepteur AIS



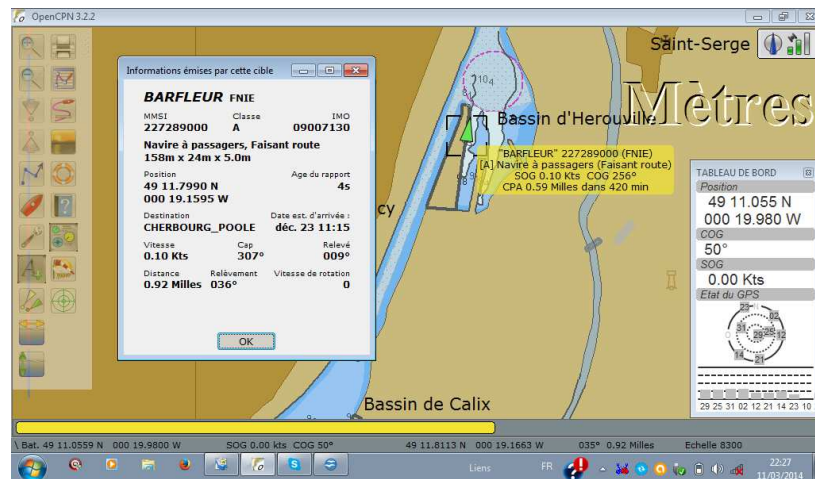
Carte avec des cibles AIS



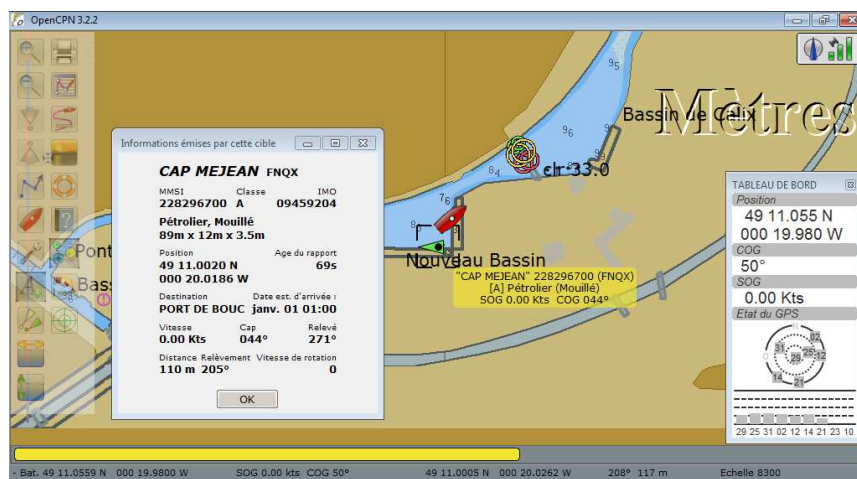
Représentation mode « écran radar »



Informations relatives à la cible BARFLEUR



Information relatives à la cible CAP MEJEAN



Fenêtre « Liste des cibles »

The screenshot shows the OpenCPN 3.2.2 interface. The 'Liste des cibles' window is open, displaying a table of target information. The table has the following columns: Nom, Indicateur, MMSI, Classe, Type, Statut de nav., Relé..., Distance, COG, and SOG. Two targets are listed:

Nom	Indicateur	MMSI	Classe	Type	Statut de nav.	Relé...	Distance	COG	SOG
BARFLEUR	FNIE	227289000	A	Navire à pa...	Faisant route	036	0.92	303	0.1
CAP MEJEAN	FNQX	228296700	A	Pétrolier	Mouillé	205	0.06	251	0.1

Below the table, there are controls for 'Infos sur le cible', 'Centrer la vue', 'Distance limite : NM' (set to 40), and 'Nombre de cible(s)' (set to 2). The map below shows a harbor area with labels: 'Pont de la Fonderie', 'Bassin Saint-Pierre', and 'Nouveau Bassin'. The status bar at the bottom shows coordinates: 49 11.0559 N 000 19.9800 W, SOG 0.00 kts, COG 50°, 49 11.0631 N 000 19.7756 W, 086° 0.13 Milles, Echelle 8300. The system tray shows the date 11/03/2014 and time 22:34.