

Naviguez aux Anglo-Normandes

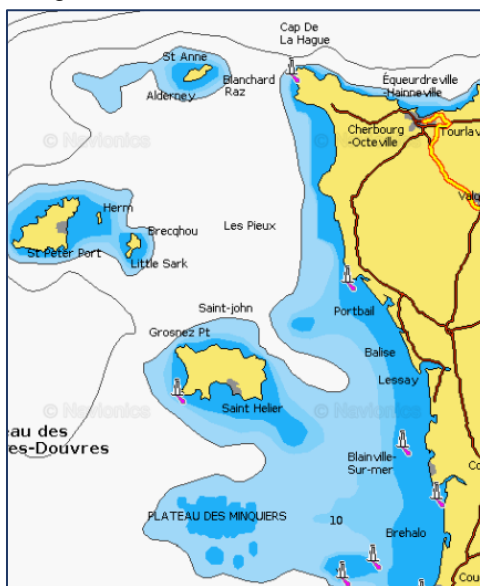


**Cherbourg – Cherbourg
du 11 au 16 avril 2024**

**Conditions de navigation – Votre bateau – Principaux centres d'intérêt
Pour en savoir plus – Rejoindre votre bord – En pratique**

Conditions de navigation

Le bassin de navigation le long du Cotentin présente de multiples intérêts. Les courants forts (jusqu'à 12 noeuds dans le raz Blanchard) obligent à bien maîtriser la navigation. Les îles Anglo-Normandes possèdent le climat le plus doux de Grande-Bretagne, sont de belles étapes plaisantes très british (n'en déplaise aux autochtones). Selon les conditions météo et les courants on peut naviguer dans cet archipel vers Jersey, Sark, Guernesey et Alderney avant de revenir à Cherbourg.



Les marées sont semi-diurnes et le marnage en vives-eaux peut atteindre jusqu'à 8 mètres générant dans les passages étroits des courants très forts jusqu'à 6 noeuds, voire plus (coefficients 105 à 31). Les conditions de temps peuvent passer rapidement d'une belle journée ensoleillée et chaude à celles d'une journée froide et pluvieuse.

Votre bateau

Boavista est le Dufour 445 GL du club, très bien équipé : 4 cabines doubles, chauffage, moteur puissant, propulseur d'étrave, électronique moderne (radar, AIS, GPS, traceur Axiom, Maxsea, IRIDIUM) avec répéteurs devant les postes de barre, solent sur étai largable, spinnaker, etc.



Principaux centres d'intérêt

Les îles Anglo-Normandes abritent des monuments mégalithiques parmi les mieux conservés d'Europe. Il subsiste de nombreuses sépultures des communautés néolithiques qui les peuplèrent à partir du VI^e millénaire avant notre ère. Elles ont chacune leur cachet, Aurigny la plus sauvage, Jersey la plus policée. Toutes présentent une côte escarpée, au moins en partie. Du nord au sud :

Aurigny, ses chemins de randonnée, sa nature sauvage, sa faune et sa flore, ses plages, les jolies maisons colorées et les ruelles pavées de Saint-Anne.



Guernesey, son charmant port de St Peter, la maison de Victor Hugo récemment remise en état, Elizabeth Castle, et bien sûr les pubs.



Sark (Sercq), une île sans voitures, que l'on parcourt à pied ou à vélo, demeurée très sauvage : falaises tombant dans la mer, jardins fleuris où prendre un *cream tea* avec des *scones*, criques aux eaux turquoise.



Jersey, l'île aux fleurs vaut vraiment la peine d'en faire le tour, car les paysages sont très variés (petits ports au Nord, château fort de Gorey à l'Est, plage blonde à l'Ouest et la civilisation au Sud avec St Hélier).

Le bassin permet de nombreuses variations du programme. Si les conditions ne permettent pas de naviguer dans les anglo-normandes, on peut, une fois tourné le cap de la Hague et son redoutable raz Blanchard, s'abriter à Diélette ou à Carteret, puis descendre à Chausey ou à Saint-Malo.



Pour en savoir plus

Guide du routard :

https://www.routard.com/guide_a_voir/iles_anglo_normandes.htm

<http://maree.info/82/coefficients>

Rejoindre votre bord

Avec le train depuis toutes les villes vers Cherbourg (Paris-Saint-Lazare) ou via Caen ou Rennes. Liaison gare-marina assurée en taxi.

En pratique

- Embarquement le jeudi 11 avril à 17 h et débarquement le mardi 16 avril à 12 h.
- Sont à la charge de l'équipage, chef de bord inclus : les coûts d'acheminement aller et retour jusqu'au bateau, les frais de croisière (nourriture, boisson, ports, carburants, gaz).
- Budget : 25 € par jour couvrant généralement les frais de croisière. Excursions, visites, etc., en sus.
- **Ce programme est donné à titre indicatif.** Une réunion d'équipage sera organisée avant le départ, à l'initiative du chef de bord. Elle permettra de préparer le projet de navigation et de mettre au point les aspects pratiques.
- Prévoir les formalités d'entrée aux anglo-normandes
- Prévoir aussi que les comptes incluent deux monnaies, l'euro et la livre sterling.
- Demandez la carte européenne d'assurance maladie, délivrée par les caisses de sécurité sociale.

Important

Prenez des dispositions pour contacter le GIC ou être contacté en cas de modification due à un problème technique ou météo pendant les deux semaines qui précèdent le début de la croisière.