

**INSCRIVEZ-VOUS !**



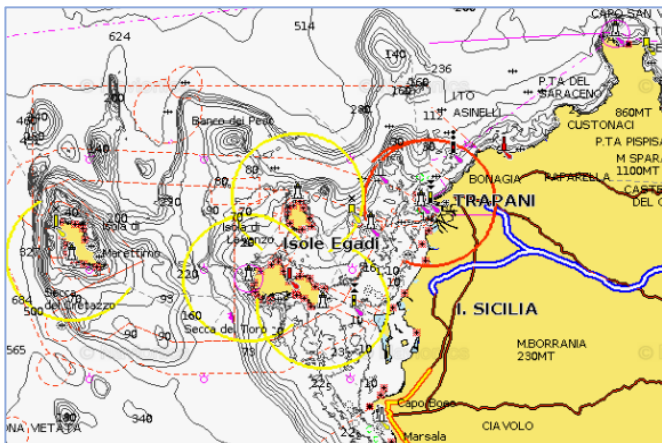
# **Naviguer en Sicile Ouest avec le Groupe International de Croisière**

**Trapani – Les Egades – Trapani  
du 13 au 20 mai 2023**

**Conditions de navigation – Votre bateau – Principaux centres d'intérêt  
Pour en savoir plus – Rejoindre votre bord – En pratique**

## **Conditions de navigation**

Au printemps, en Sicile ouest, les vents sont légers. Ils sont en général orientés du Nord-Est au Nord-Ouest. La nuit, le vent tombe complètement. Lorsque le temps se gâte, les vents de Nord à Nord-Ouest peuvent être forts, avec orages, particulièrement près des reliefs. La température en mai est de 19° à 23° en moyenne. L'eau est bonne.



## **Votre bateau**

C'est un monocoque Sun Odyssey 519 de près de 52 pieds (2,0m de tirant d'eau), à 4 cabines doubles et 2 cabinets de toilette pour 8 personnes, dont le chef de bord.

## **Principaux centres d'intérêt**

Les vents sont modérés à cette période et les distances ne dépassent pas 20 M. En plus de la navigation la croisière sera l'occasion d'admirer de somptueux paysages côtiers méditerranéens, de faire quelques courtes randonnées sur les îles (grottes, sites romains, fortifications...), sans oublier de goûter la gastronomie italienne.

## **Iles Egades**

Cet archipel classé réserve naturelle maritime est protégé, le mouillage y est interdit, mais des bouées sont à disposition. Navigation vers trois îles : **Favignana**, **Marettimo** et **Levanzo**, et un port de départ et d'arrivée, **Trapani**, au riche patrimoine.

## **Favignana**

C'est la plus grande et la plus peuplée des îles Egades. Le village de **Favignana** se place au milieu, sur l'isthme que sépare les deux parties longilignes de l'île. La partie la plus plate est à l'est tandis que l'ouest est plus vallonné avec collines de 300 mètres de hauteur. Au sommet un fort d'origine sarrasin est encore en place (fermé au public).



Les anciens usines thonières racontent le passé économique et social des îles Egades. La "tonnera" a été restaurée et mise en valeur. Sur le port, le musée de la pêche au thon (la Matanza) est remarquable.



Le mouillage (sur bouée) de Cala Rosa est bordé de falaises de marbre.

**Marettimo** est l'île la plus à l'Ouest, avec le mont Falcone, haut de 685 mètres. Elle est connue pour ses grottes. Son petit port est entouré par un village tout blanc. Il fait bon se promener dans ses ruelles sans voiture. En prenant le mouillage au nord, vous pourrez aussi monter à la forteresse.

**GRUPE INTERNATIONAL DE CROISIÈRE**

25 rue Danton – 92300 Levallois-Perret – 0781873031 – <http://gic-voile.fr> – [croisiere@gic-voile.fr](mailto:croisiere@gic-voile.fr)



**Levanzo**, au Nord de Favignana, est accore, accidentée et sans voiture. Les criques de la côte Sud sont abritées des vents de Nord/Nord-Ouest.



### Sur la côte

**Trapani**, c'est une petite ville agréable et animée avec ses belles salines. Montez aussi au village d'**Erice**, à 800m d'altitude, par téléphérique. Attention, il peut être dans le brouillard ! Cette petite cité d'à peine 300m de largeur est un site extraordinaire par ses maisons classiques et son Castelo di Venere (XIIe siècle), une construction normande construit au-dessus d'un temple romain (Venere Ericina).



### **San Vito Lo Capo**, au Nord

Charmant port dans une grande baie sableuse avec belle plage, surplombée par le Mont Monaco et par son phare.



### Pour en savoir plus

<https://www.routard.com>

<http://www.gic-voile.fr/nos-bateaux.html>

<https://maree.shom.fr/>

### Rejoindre votre bord

Pour aller à Trapani il y a des vols directs sur Palerme (départ ORY ou CDG) puis un bus pour le port de Trapani.

Consulter à titre d'exemples :

[www.opodo.fr](http://www.opodo.fr)

[www.checkmybus.fr](http://www.checkmybus.fr)

### En pratique

- Embarquement le samedi après-midi et débarquement le samedi matin à la fin du séjour.
- Sont à la charge de l'équipage, chef de bord inclus : les coûts d'acheminement aller et retour jusqu'au bateau, les frais de croisière (nourriture, boisson, ports, carburants, gaz).
- Budget : 25 € par jour couvrant généralement les frais de croisière. Excursions, visites, etc., en sus.
- **Ce programme est donné à titre indicatif.** Une réunion d'équipage sera organisée avant le départ, à l'initiative du chef de bord. Elle permettra de préparer le projet de navigation et de mettre au point les aspects pratiques.
- Carte d'identité ou passeport en cours de validité.
- Conditions sanitaires idem France
- Monnaie, €

### Important

Prenez des dispositions pour contacter le GIC ou être contacté en cas de modification due à un problème technique ou météo pendant les deux semaines qui précèdent le début de la croisière.