

INSCRIVEZ-VOUS !



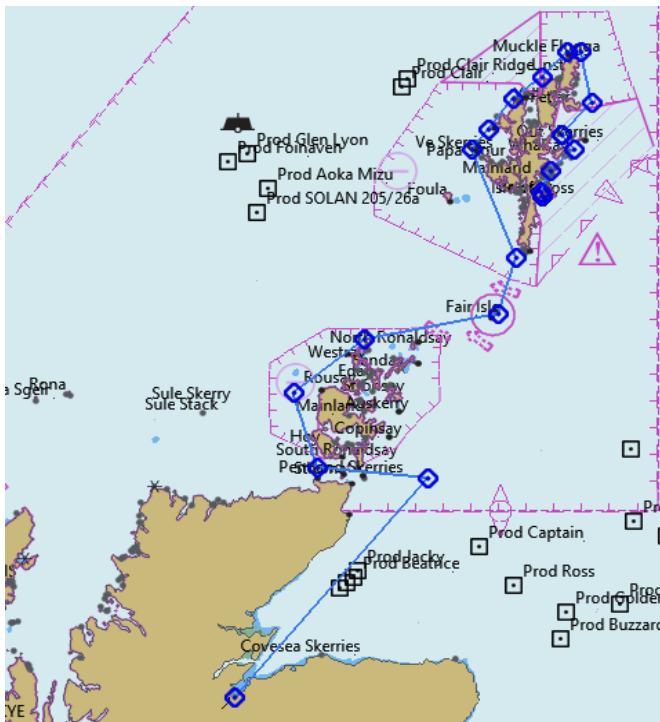
Naviguer dans les Shetland et les Orcades avec le Groupe International de Croisière

**Lerwick – Inverness
du 5 au 19 août 2023**

**Conditions de navigation – Votre bateau – Principaux centres d'intérêt
Pour en savoir plus – Rejoindre votre bord – En pratique**

Conditions de navigation

Ce programme est centré sur la découverte des îles Shetland situées au Nord de l'Ecosse et des deux archipels : les Shetland et les Orcades. Pour la descente de Lerwick jusqu'à Inverness, vous découvrirez d'abord Fair Isle, sa réserve ornithologique et ses moutons, puis l'archipel des Orcades et sa côte occidentale aux falaises découpées. Il est évident que le principal intérêt de cette croisière réside sur la beauté des paysages de la flore et de la faune. Cette région exposée aux perturbations océaniques et à des courants violents nécessite une bonne expérience en navigation et un équipement adapté.



Votre bateau

Le bateau du club *Boavista* est un Dufour 445, disposant de 4 cabines doubles et de tout le confort : 2 cabinets de toilette, cuisine équipée (chauffage, eau chaude). De plus, ce bateau marin et très bien entretenu, armé en catégorie « hauturier », est très bien équipé : Spi, Solent, GPS-traceur Ray Marine, Radar, Navtex, VHF, Maxsea, annexe avec moteur etc.

Principaux centres d'intérêt

Les Shetland

Magnifiquement escarpées et incroyablement isolées, les îles Shetland possèdent un paysage sans pareil dans le reste du monde.



Il se compose de kilomètres de littoral à couper le souffle, bordé de plages immaculées, et d'eaux bleu clair cristallines. Des formations rocheuses monumentales et des falaises sculptées par des millénaires de vent, de mer et de sable cachent des lochs marins scintillants, des landes de bruyère.

L'archipel compte environ 100 îles dont 16 habitées. Sa culture est marquée par ses héritages, à la fois scandinave et écossais, le patrimoine viking étant resté important.

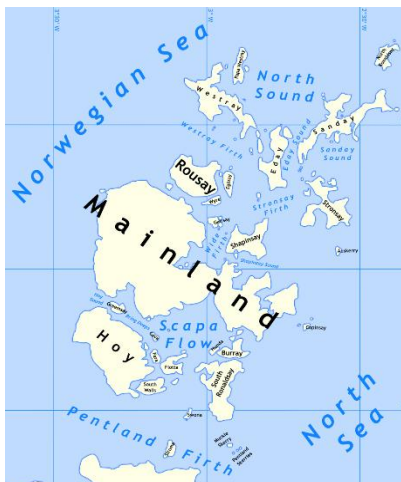


Les Shetland abritent trois "National Nature Reserves" : Noss et Hermaness pour les colonies d'oiseaux maritimes et Keen of Hamar pour préserver la flore serpentine.

GRUPE INTERNATIONAL DE CROISIÈRE

25 rue Danton – 92300 Levallois-Perret – 0781873031 – <http://gic-voile.fr> – croisiere@gic-voile.fr

Les Orcades



On y trouve certains des villages néolithiques les plus anciens et les mieux préservés en Europe, comme le Skara Brae qui est l'un des établissements humains les mieux préservés, le cercle de pierres de Brodgar, les pierres levées de Stenness. Durant les deux guerres mondiales, les Orcades ont

connu deux évènements maritimes importants qui se sont déroulés dans la baie de Scapa Flow : le sabordage de la flotte allemande en 1919 et le torpillage du cuirassé britannique Royal Oak par un sous-marin allemand en 1939.



Ring of Brodgar (Orkney)



Muckle Flugga (Hermaness)



Pour en savoir plus :

Shetland Islands du Clyde Cruising Club
North and East Scotland Imray

<http://www.visitscotland.com>

<https://www.routard.com>

<http://www.gic-voile.fr/nos-bateaux.html>

<https://maree.shom.fr/>

Rejoindre votre bord

Il n'existe pas de vols directs Paris-Lerwick. Le plus simple est de prendre un vol Paris-Edimbourg (Glasgow) par Air France ou British Airways puis un vol intérieur vers Tinwall Airport opéré par Loganair. Vous avez également la possibilité de voyager par ferry entre Aberdeen et Lerwick.

Consulter :

www.airfrance.fr

www.britishairways.com

En pratique

- Embarquement le samedi matin. Arriver de préférence le vendredi après-midi et prévoir un hébergement sur place. Il est souhaitable que les 2 bords montants et descendants dînent ensemble le vendredi soir ce qui permet d'échanger plusieurs informations utiles. Débarquement le samedi matin.
- Sont à la charge de l'équipage, chef de bord inclus : les coûts d'acheminement aller et retour jusqu'au bateau, les frais de croisière (nourriture, boisson, ports, carburants, gaz).
- Budget : 30 € par jour couvrant généralement les frais de croisière. Excursions, visites, etc., en sus.
- **Ce programme est donné à titre indicatif.** Une réunion d'équipage sera organisée avant le départ, à l'initiative du chef de bord. Elle permettra de préparer le projet de navigation et de mettre au point les aspects pratiques.
- Passeport ou carte d'identité en cours de validité. Les cartes de crédit sont acceptées pour le retrait (banques ou distributeurs) et les paiements. Pour les îles, prévoyez un peu d'argent liquide.
- Conditions sanitaires à vérifier. Demandez la carte européenne d'assurance maladie, délivrée par les caisses de sécurité sociale.
- Monnaie : la livre en Ecosse.

Important

Prenez des dispositions pour contacter le GIC ou être contacté en cas de modification due à un problème technique ou météo pendant les deux semaines qui précèdent le début de la croisière.S