



Naviguez aux Antilles avec le Groupe International de Croisière

Le Marin – Guadeloupe – Le Marin
du 10 au 24 février 2023

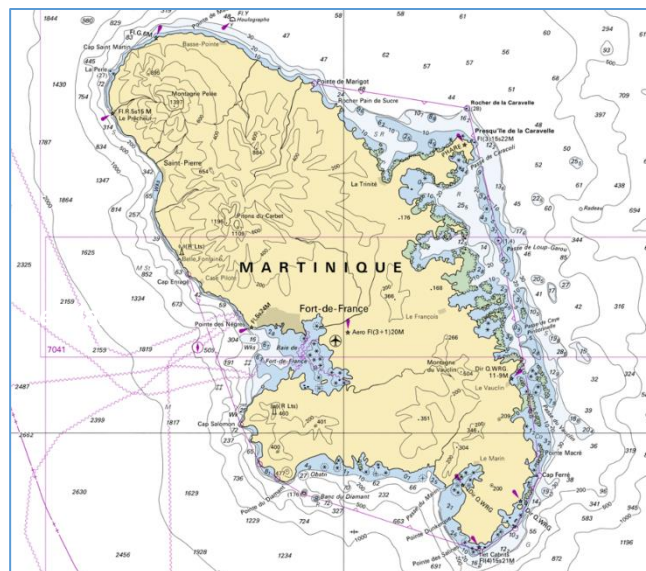
Conditions de navigation – Votre bateau – Principaux centres d'intérêt – Pour en savoir plus – Rejoindre votre bord – En pratique -

Conditions de navigation

Les Antilles offrent une multitude de paysages et d'ambiances. Les îles françaises sont parmi les plus belles et les plus accueillantes.

Guadeloupe, Martinique, pourquoi choisir ? Nous vous proposons de visiter ces deux perles au départ du Marin en Martinique, avec un parcours vers le Nord vers les îles de la Guadeloupe et retour au Marin.

L'ensemble de la zone jouit d'un climat tropical. En Février, c'est la saison sèche ; les alizés d'Est à Nord-Est sont réguliers.



tranquillement d'un décalage horaire de 5 heures, visitez un peu l'île : le grand marché de Fort de France, la plantation des Trois Rivières, la forêt tropicale...

Puis c'est le départ de la marina du Marin...

Ste Anne, le rocher du Diamant, Cap Salomon, Fort de France, St Pierre, Cap St Martin puis la traversée des eaux de la Dominique, par exemple vers Les Saintes à 70 Mn vers le Nord. S'attendre à une navigation au près, pouvant être un peu chahutée dès lors qu'on n'est plus dans le dévent des îles.

Votre bateau

C'est un catamaran Lagoon 400 S2 à 4 cabines doubles pour 8 personnes (dont le chef de bord) qui se trouvera à la marina du Marin en Martinique.

Principaux centres d'intérêt

Le Marin et la côte sous le vent

L'arrivée aux Antilles, à la Martinique en particulier, a toujours un parfum extraordinaire : vous êtes encore en France mais très vite vous êtes saisi par la nonchalance et le plaisir de vivre local. Arrivez un ou deux jours avant d'embarquer et prenez le temps de vous remettre



Le Marin

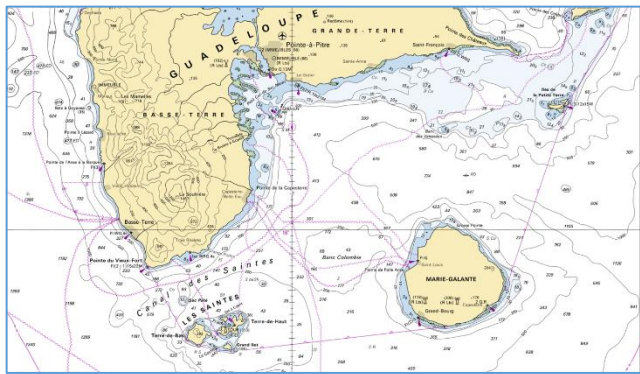


Scotts Head

GROUPE INTERNATIONAL DE CROISIÈRE

25 rue Danton – 92300 Levallois-Perret – 33-0781873031 – <http://gic-voile.fr> – croisiere@gic-voile.fr

Les îles de Guadeloupe



Les Saintes

Archipel mythique, les Saintes valent plus qu'une simple halte. On pourra prendre un coffre à l'anse du Bourg, devant Terre-de Haut et aller visiter le fort Napoléon, ou faire une plongée à l'îlet Cabri.



Les Saintes

La Guadeloupe

La côte de Basse-Terre permet une montée au calme. On pourra reconnaître, Gourbeyre et la rivière Sens, l'anse à la barque, la plage de Malendure, avec la réserve Cousteau, avant d'arriver au mouillage de l'anse de Deshaies à la pointe Nord-Ouest de l'île. Cette splendide baie abrite un village de pêcheurs aux maisons en bois de style Caraïbe.

Marie Galante

Option par beau temps, à 22Mn à l'Est de Vieux Fort, on mouille selon la houle, à l'anse Canot, pour les plages ou à Grand Bourg pour visiter cette île tranquille où l'on produit, dit-on, le meilleur rhum du monde.

Gosier

A 22 Mn aussi, un joli mouillage pour la baignade et si le cœur vous en dit, une soirée festive.



L'îlet Gosier

Pour en savoir plus :

Pilote Côtier N°16 et Guide des Antilles (J. Patuelli)

<https://fr.guadeloupe-tourisme.com>

https://issuu.com/lightwave2/docs/amg_2019

Informations :

Rejoindre votre bord

On trouve en novembre des vols directs A/R Paris par exemple, par Air Caraïbes à près de 700€.

Autres compagnies : Air France, Corsair, etc.

En pratique

- Embarquement à la marina du Marin, le vendredi 10 février à 17h et débarquement le vendredi 24 février à 9h.
- Sont à la charge de l'équipage, chef de bord inclus : les coûts d'acheminement aller et retour jusqu'au bateau, les frais de croisière (repas à bord, ports, eau, carburants, gaz, taxes et clearance).
- Budget estimé : 25 €/jour couvrant généralement les frais de croisière. Excursions, visites, restos, plongées, etc. en sus.
- Le parcours est proposé à titre indicatif. Une réunion d'équipage est organisée avant le départ, à l'initiative du chef de bord. Elle permet de préparer le projet de navigation et de mettre au point les aspects pratiques.

Pour les îles

- Passeport valable 6 mois après le séjour.
- La carte Visa est acceptée partout. L'Euro est pris à parité avec le \$US. Retirer des XCD (\$ Caraïbe) aux distributeurs, 1 \$US = 2,7 XCD.
- Crème solaire et anti-moustique sont de rigueur

Important

Prenez des dispositions pour contacter le GIC ou être contacté en cas de modification due à un problème technique ou météo pendant les deux semaines qui précèdent le début de la croisière.