

**INSCRIVEZ-VOUS !**

Cliquez sur le logo



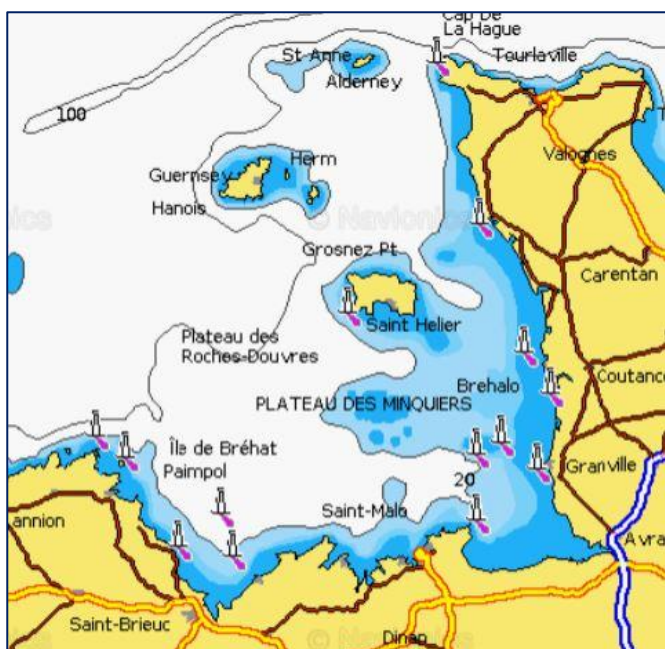
# **Naviguer aux Anglo-Normandes avec le Groupe International de Croisière**

## **Saint Malo – Iles Anglo-Normandes – Cherbourg du 25 septembre au 2 octobre 2021**

**Conditions de navigation – Votre bateau – Principaux centres d'intérêt – Pour en savoir plus – Rejoindre votre bord – En pratique**

### **Conditions de navigation**

Cette zone est généralement assez agréable avec des vents variables de 10 à 20 nœuds, des températures de 10 à 20°C à cette époque. La navigation y est technique du fait des marées et des forts courants qui y règnent. A l'automne les conditions météo peuvent être difficiles, donc prévoir ciré complet, bottes et vêtements chauds notamment.



### **Votre bateau**

C'est Boavista, le Dufour 445 du club. Il est armé pour les grandes traversées (radar, GPS, Maxsea, Iridium, étau largable, spi asy, chauffage) et entretenu avec soin.

### **Principaux centres d'intérêt**

#### **Les côtes bretonnes de Granville à Perros-Guirec**

A l'Est de St Malo, la fameuse cité corsaire, **Granville**, ou l'île de **Chausey**, peut être une étape vers **Jersey**.

#### **Les îles Anglo-Normandes**

Jersey, Guernesey et Sark s'offrent directement à proximité des côtes normandes. La navigation autour de ces îles est toujours intéressante car vent et courants

doivent être négociés. Leurs ports typiques sont toujours des étapes appréciées.

A **Jersey** la marina de St Hélier ne constitue pas une escale inoubliable mais la ville réunit toutes les caractéristiques anglo-normandes. Si vous avez le temps de mouiller à Beauport ou St Brelade juste à l'ouest la beauté des sites de granit rose vous marquera.



Beauport, à l'ouest de St Hélier

La récompense vient avec l'incontournable charme désuet de **St Peter**, à l'atmosphère so british et aux excellents fish & chips (au cabillaud, naturellement). A visiter : la maison de Victor Hugo maintenant retapée, et la rue principale si commerçante. Le tour de l'île

**Sark** n'est qu'à une quinzaine de milles. Les mouillages ne manquent pas, mais même bien choisis en fonction du vent ils sont plutôt rouleurs. Les forts courants savent bien faire le tour des îles... Peut-être que vous, vous en ferez le tour en vélo, un thé avec scones à la « clotted cream », ou une bonne bière, vous permettant de récupérer.



Saint-Peter Port

**GROUPE INTERNATIONAL DE CROISIÈRE**

25 rue Danton – 92300 Levallois-Perret – 01 47 48 02 11 – <http://gic-voile.fr> – [croisiere@gic-voile.fr](mailto:croisiere@gic-voile.fr)



Ile de Sark

Puis, soit direction Aurigny si le temps qui reste le permet, soit Cherbourg direct. Dans les deux cas il faudra passer par le Raz Blanchard, en le prenant dans le bon sens suivant la marée ! La mer peut y être mauvaise, surtout si le vent et le courant s'opposent.



Aurigny, Braye Harbour



Le Raz Blanchard vu du phare de la Hague

Même par beau temps c'est une expérience à faire... Une fois le Cap de La Hague passé, la navigation se fait le plus souvent au portant et ne pose en principe aucun souci

### Pour en savoir plus :

<https://www.ville-saint-malo.fr/tourisme/>

<http://www.ville-paimpol.fr/port-de-plaisance/>

<https://www.guide-du-port.com/port-jersey-saint-helier-harbour/>

### Rejoindre votre bord

Par le train St Malo est facilement accessible au départ de Paris Montparnasse, et Cherbourg vers Paris St Lazare. En voiture, St Malo est à 400 km de Paris et 70 km de Rennes. Compter environ 4 h pour les 360 km Cherbourg-Paris

### En pratique

- Embarquement le samedi à 9h à St Malo, retour au port de Cherbourg le vendredi à 16h, et débarquement le samedi matin à 8h.
- Sont à la charge de l'équipage, chef de bord inclus : les coûts d'acheminement aller et retour jusqu'au bateau, les frais de croisière (nourriture, boisson, ports, carburants, gaz).
- Budget : 23 € par jour couvrant généralement les frais de croisière. Excursions, visites, etc., en sus.
- **Ce programme est donné à titre indicatif.** Une réunion d'équipage sera organisée avant le départ, à l'initiative du chef de bord. Elle permettra de préparer le projet de navigation et de mettre au point les aspects pratiques.
- Carte d'identité en cours de validité. La monnaie est l'euro ou la livre anglaise. Attention au Brexit.

### Important

Prenez des dispositions pour contacter le GIC ou être contacté en cas de modification due à un problème technique ou météo pendant les deux semaines qui précèdent le début de la croisière.