

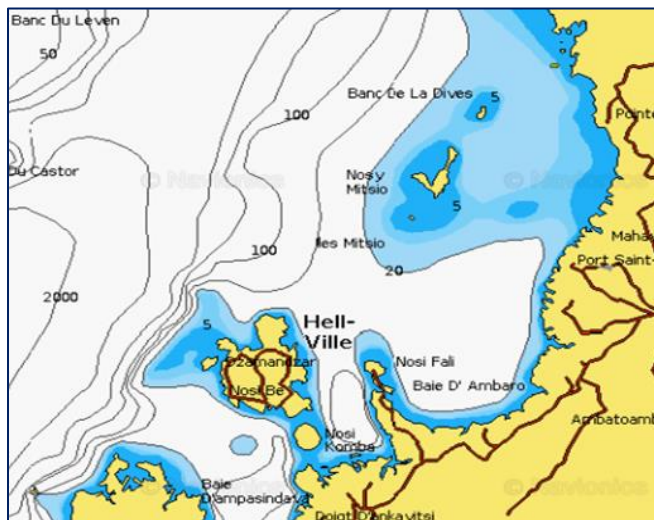
Naviguer à Madagascar avec le Groupe International de Croisière

Nosy Be – îles Mitsio – îles Radames – Nosy Be
du 4 au 18 septembre ou du 18 septembre au 2 octobre 2021

**Conditions de navigation – Votre bateau – Principaux centres d'intérêt – Pour en savoir plus
Rejoindre votre bord – En pratique**

Conditions de navigation

Madagascar est la quatrième plus grande île du monde. (1600 km de long et 500 km de large). Nosy veut dire île et Be, grande. **La grande île.** Elle reste totalement épargnée des nuisances touristiques de masse. C'est une terre de contraste avec de multiples aspects : plages, montagnes, forêts, océans. Les malgaches sont nés avec le sourire, ayant une bonne humeur naturelle. La richesse culturelle, les rites, les habitudes, les cérémonies, la musique et beaucoup d'artisanat sont des éléments culturels à découvrir.



Véritable sanctuaire de la nature, Madagascar est le seul pays abritant 85% de faune et de flore endémique qui n'existe nulle part ailleurs. La meilleure période pour parcourir l'ensemble du territoire malgache est sans aucun doute la saison sèche, qui s'étend d'avril à septembre. Dans le canal du Mozambique le vent le **Varatraz** est un alizé soufflant secteur Est. de 20 à 30 nœuds. Le Talio est le vent thermique qui souffle de l'Ouest l'après-midi, il n'est jamais très fort.

Nosy Be, Port du Cratère, notre point de départ, est situé au nord du canal mozambicain, au Nord-Ouest de Madagascar, à une heure de la capitale **Antananarivo** par avion. Toute cette zone rassemble des criques, des plages de sable blanc et des îlots de corail nommés Nosy Komba, Sakatia, Iranja, Mitsio, Tanikely.

Votre bateau

C'est un catamaran Lagoon 450F version 4 cabines (traceur GPS, VHF, générateur, dessalinisateur, air conditionné). Particularité sur notre zone de navigation imposée par les affaires maritimes Malgaches : ne pas dépasser le Nord de Nosy Lava et le Sud de Nosy Valiha soit 60 miles au Nord et 40 au Sud de Nosy Be.

Principaux centres d'intérêt

Archipel des MITSIO au Nord de Nosy Be.

Nosy Komba, dotée d'une nature diversifiée, on trouve sur l'île 188 espèces de flores tropicales. Rivières, chutes d'eau, énormes pierres de granit et basalte



Grande Mitsio, un archipel qui s'étend sur 70km ; **Tasarabanjina** est habitée par des pêcheurs qui cultivent, riz et manioc. Il y fait bon vivre.

Nosy Ankarea la plus haute île de l'archipel. La forme imposante d'un gros rocher noir domine l'île. La partie nord de l'île est encore sauvage avec des falaises abruptes, mais le côté sud fascine par une magnifique plage de sable blanc.

Nosy Sakatia, un écosystème préservé, protégé et classé en raison des merveilles qui s'y trouvent. Plages de carte postale, oiseaux rares, plantes endémiques.

Nosy Lava abritait un centre pénitencier que l'on peut aujourd'hui visiter. Les patriotes malgaches y furent internés durant la période coloniale.

Iles RADAMES au Sud de Nosy Be.

La réserve naturelle de **Tanikely**. Découverte à faible profondeur du récif corallien très riche et des poissons multicolores, tortues.



Nosy Komba est une petite île volcanique. Son point culminant est le volcan Antaninaomby, à 622 mètres d'altitude. Elle abrite de nombreuses familles de makis, considérés comme sacrés par les insulaires.

La Baie des Russes, embouchure de la rivière offrant un bon mouillage pour la nuit. **Kalakajoro** et ses plus belles plages des **Radames**, visite du village de pêcheurs nomades. **Antany Mora**, visite des plantations de coco. **Nosy Valiha**, île connue pour ses variétés de corail, ses fonds marins très poissonneux et la gentillesse de ses habitants. Balade dans la très belle végétation.



Berangomaina, un paradis corallien vierge à proximité du superbe banc de sable blanc de **Nosy Ofy**. **Baramamahy**, dans l'ancre de la rivière. Décor sauvage et tranquillité absolue. Petite balade en annexe dans la mangrove et découverte de sa faune. **Nosy Iranja**, île aux Tortues, décor exceptionnel de 2 îles verdoyantes reliées par une langue de sable blanc.

Pour en savoir plus

<https://www.sea-see.com/ebook/Madagascar.pdf>
www.nosybe-tourisme.mg
<https://mg.ambafrance.org/-Conseils-aux-voyageurs-et-residents>
<https://pastel.diplomatie.gouv.fr/fildariane/dyn/public/login.html>

Rejoindre votre bord



Plusieurs compagnies assurent la liaison vers Nosy Be : Air Austral, Air Madagascar avec une escale. Durée de vol aller 14h, retour 18h. Compter au moins 800 €, prévoir en plus un bagage de 20 kg.

Il est conseillé de faire les provisions au supermarché, le mieux achalandé de l'île, avant d'arriver sur base en venant de l'aéroport. Il n'y a pas vraiment d'endroit pour se réapprovisionner durant la croisière

En pratique

- Embarquement au Port du Cratère le samedi après-midi et débarquement le samedi matin à la fin du séjour.
- Sont à la charge de l'équipage, chef de bord inclus : les coûts d'acheminement aller et retour jusqu'au bateau, les frais de croisière (nourriture, boisson, ports, carburants, gaz).
- Budget : 22 € par jour couvrant généralement les frais de croisière. Excursions, visites, et autres en sus.
- Ce programme est donné à titre indicatif. Une réunion d'équipage sera organisée avant le départ, à l'initiative du chef de bord. Elle permettra de préparer le projet de navigation et de mettre au point les aspects pratiques.
- **Le passeport doit être valide 6 mois au-delà de la date envisagée de fin de séjour sur le territoire.**
- Un **visa d'entrée et de séjour** est obligatoire. Il peut être délivré soit à l'arrivée à l'aéroport soit par les représentations consulaires en France. Il est payant. [Voir ambassade Malgache](#).
- Avant de partir en voyage, inscrivez-vous sur [Ariane](#), le fil de sécurité du Ministère des Affaires Étrangères et du Développement International.
- Change. Le cours de l'ariary est d'environ 4065 MGA pour 1 €. Peu ou pas de DAB, donc prévoir de la liquidité.
- Voir les conseils [sanitaires aux voyageurs](#)
- Prenez des dispositions pour contacter le GIC ou être contacté en cas de modification due à un problème technique ou météo pendant les deux semaines qui précèdent le début de la croisière.