



Naviguer en Bretagne Nord avec le Groupe International de Croisière

Paimpol - Iles Anglo-Normandes - Cherbourg 25 avril au 2 mai 2020

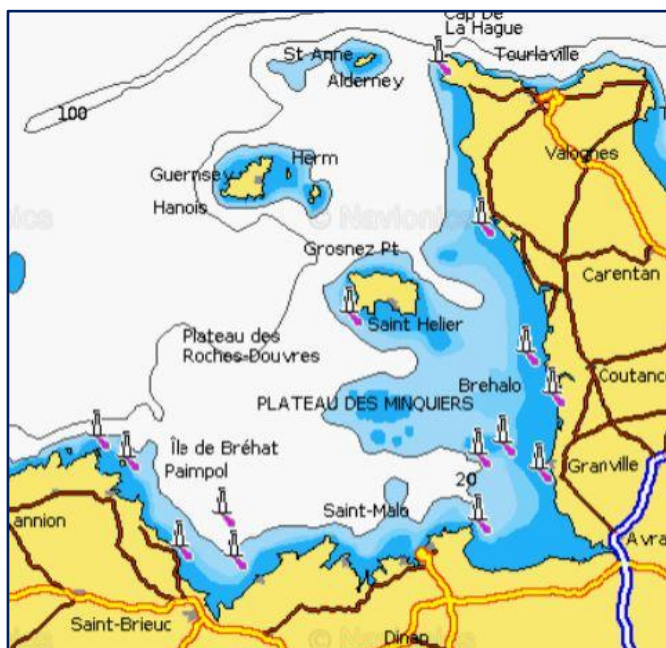
Conditions de navigation – Votre bateau – Principaux centres d'intérêt – Pour en savoir plus – Rejoindre votre bord – Préparer votre croisière – Organisation de la croisière

Conditions de navigation

Durant la 2^{ème} quinzaine d'avril, cette zone est généralement assez agréable avec des vents variables de 10 à 20 nœuds, des températures de 10 à 20°C.

La navigation y est technique du fait des marées et des courants qui y règnent.

Au printemps les conditions météo peuvent être difficiles, donc prévoir ciré complet, bottes et vêtements chauds notamment.



Votre bateau

Vous naviguerez sur Boavista, le Dufour 445 GL du club, 4 cabines doubles capables d'accueillir 8 personnes dont le chef de bord.

Ce voilier est équipé d'un GPS de dernière génération avec 2 répéteurs en extérieur et d'un PC disposant d'un logiciel de routage MAXSEA.

Principaux centres d'intérêt



Saint-Malo

Les côtes bretonnes de Granville à Perros-Guirec

A l'Est et à l'Ouest de St Malo, la fameuse cité corsaire, de nombreux ports seront accessibles lors de cette navigation. Citons : **Granville**, qui permet d'aller ensuite vers **Jersey** en passant au Nord des îles **Chausey**; et vers l'Ouest **St Brieuc**, blottie au fond d'une profonde baie ; **St-Quay-Portrieux** qui offre un accès facile à son port en eau profonde ; l'**île de**

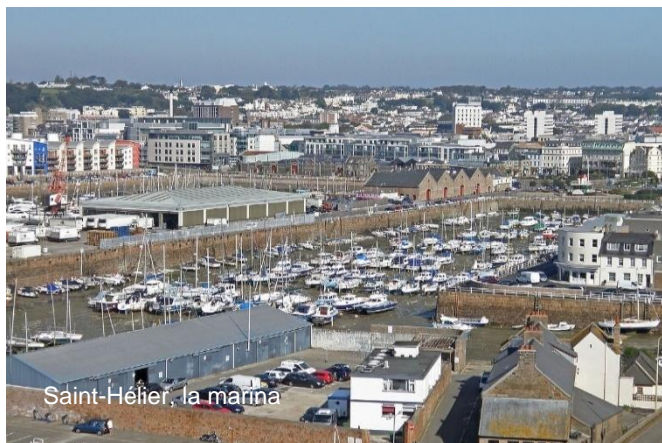
Bréhat et **Port Blanc** qui offrent des mouillages magnifiques par beau temps.



Île de bréhat

Les îles Anglo-Normandes

Chausey, Minquiers, Jersey, Guernesey, Sark et Alderney s'offrent directement à proximité des côtes bretonnes ou normandes. La navigation autour de ces îles est toujours intéressante car vent et courants doivent être négociés. Leurs ports typiques sont toujours des étapes appréciées.



Saint-Hélier, la marina



Guernesey St Peter Port



Ile de Sark



Alderney

Pour en savoir plus :

<https://www.ville-saint-malo.fr/tourisme/>

<https://www.encotentin.fr/cherbourg/visites>

<https://www.guide-du-port.com/port-jersey-saint-helier-harbour/>

Informations pratiques :

Rejoindre votre bord

St Malo est facilement accessible par le train : 2h30 au départ de Paris Montparnasse. Des trains rallient également Cherbourg à Paris en environ 3h30 pour le retour. En voiture, St Malo est à 400 km de Paris et 70 km de Rennes.

En pratique

- Le lieu exact de l'embarquement à St Malo comme les heures d'embarquement le samedi après-midi et de débarquement le samedi matin suivant seront précisés ultérieurement.
- Sont à la charge de l'équipage, chef de bord inclus : les coûts d'acheminement aller et retour jusqu'au bateau, les frais de croisière (nourriture, boisson, ports, carburants, gaz).
- Budget : 20 € par jour couvrant généralement les frais de croisière. Excursions, visites, etc., en sus.
- **Ce programme est donné à titre indicatif.** Une réunion d'équipage sera organisée avant le départ, à l'initiative du chef de bord. Elle permettra de préparer le projet de navigation et de mettre au point les aspects pratiques.
- Carte d'identité en cours de validité. La monnaie est l'euro.

Important

Prenez des dispositions pour contacter le GIC ou être contacté en cas de modification due à un problème technique ou météo pendant les deux semaines qui précèdent le début de la croisière.