



Naviguer en Ecosse et aux Iles Féroé avec le Groupe International de Croisière

Oban - Torshavn
20 juin au 4 juillet

**Conditions de navigation – Votre bateau – Principaux centres d'intérêt – Pour en savoir plus
Rejoindre votre bord – En pratique**

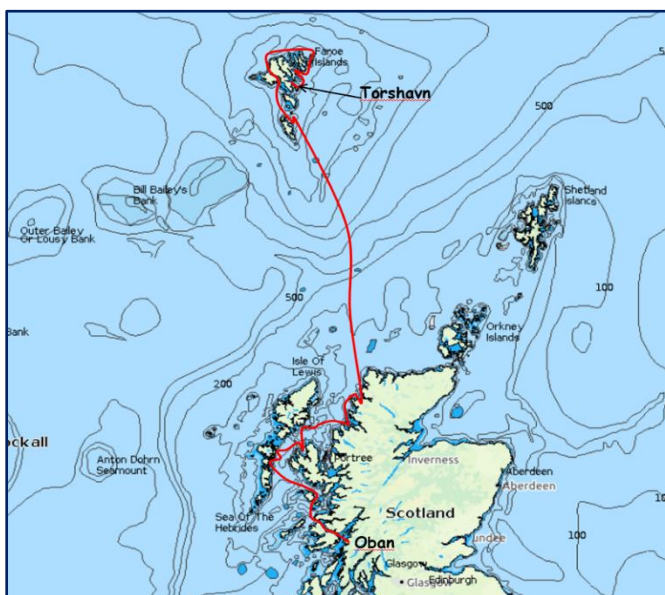
Conditions de navigation

En été, en Ecosse, le temps peut malgré tout être couvert et humide mais souvent aussi avec de bonnes périodes de beau temps établi. Cette saison présente également l'avantage d'offrir des jours bien plus longs, ce qui permet de profiter pleinement de la journée ou d'utiliser au maximum la période de courant favorable. Les températures sont généralement fraîches, bien qu'il puisse faire très chaud en plein soleil si le vent

IRIDIUM, étau largable, spi asymétrique, chauffage...) et entretenu avec soin.

Principaux centres d'intérêt

Les Hébrides : l'espace de navigation aux Hébrides (intérieurs et extérieurs) est prodigieux. Les paysages sont démesurés et les mouillages innombrables avec, au mieux, quelques bouées visiteurs.



Duart Castle - Mull



Une nature grandiose et sauvage : montagnes plantées dans la mer, plages de sable fin désertes et collines rocaillieuses inhabitées, qui permettent de prendre un bol de culture écossaise et gaélique, de rencontrer une population au caractère rude mais accueillante et de profiter d'une faune et d'une flore très préservées.

tombe...

La navigation n'y est pas plus compliquée qu'en Bretagne Nord, avec aussi quelques « narrows » et du courant très fort. Bien protégé par les Hébrides Extérieures, la zone permet de naviguer pratiquement quelques soient les conditions météorologiques et les attentes de l'équipage.

Après une traversée de 240 mn entre le nord de l'île Lewis et Torshavn, vous explorerez les moindres recoins de l'étonnant archipel des Féroé, longeant ses falaises grandioses aux sommets coiffés de nuages et peuplées de centaines de milliers d'oiseaux zébrant le ciel et ses baies profondes et échanquées où se cachent de petits hameaux colorés.

Votre bateau

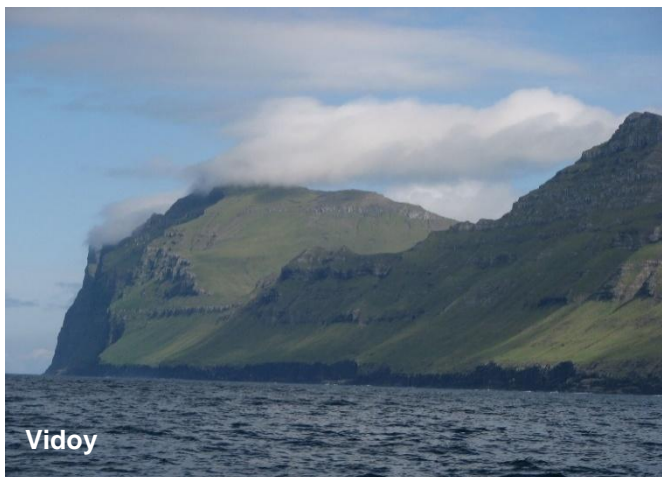
Boavista, le Dufour 445 GL du club, à 4 cabines doubles pour 8 personnes dont le chef de bord, il est armé pour les grandes traversées (radar, GPS, Maxsea,



Dès le départ vous allez pouvoir faire honneur aux boissons locales en visitant les distilleries d'Oban et de Tobermory au NE de Mull. Puis vous vous dirigerez vers l'île de Skye et ses paysages impressionnants de montagnes bordées de falaises d'où se jettent parfois des cascades. Après avoir traversé la mer des Hébrides vers Uistet ses profonds « sounds »,

embouqué le Petit Minch vers Harris et Lewis, il sera possible de revenir vers la façade ouest de l'Ecosse pour explorer ses grands lochs tel que le Loch Ewe ou le Loch Inver, ce dernier servant de base aux chalutiers français pêchant sur les bancs entre Féroé et Shetland.

Les Féroé : Les côtes des îles sont accidentées et rocheuses, même si quelques crêtes basses sont présentes à l'Est, la plupart des côtes sur les façades Ouest sont à falaises. On parle de méga-falaises (max. 725 m) pour ces murailles côtières vertigineuses parmi les plus remarquables du monde.



Torshavn est une des plus petites capitales au monde (15 000 habitants). Il s'agit d'une véritable capitale, avec notamment son quartier historique (Tinganes) composé de maisons en toits de chaume, de son ministère de l'économie et des transports ainsi que de son parlement, constitué de 33 députés ! Ce lieu est d'ailleurs chargé d'histoire, puisque c'est ici que se tenaient les assemblés Vikings il y a 1.200 ans ! Ne pas manquer de visiter le « National Museum ».



Toute la partie occidentale de l'archipel, surtout l'île de Mykines, sont un véritable paradis pour les amateurs d'observation des oiseaux, macareux moines, sulas et beaucoup d'autres oiseaux de mer. Plus de 300 espèces d'oiseaux ont été identifiées, parmi lesquelles une centaine d'oiseaux migrateurs de l'Atlantique nord. Généralement, le printemps et le début de l'été sont les meilleures périodes pour observer quelques-unes des espèces les plus rares !



Pour en savoir plus :

<https://www.visitscotland.com/fr-fr/>

<https://visitfaroeislands.com/>

<http://visitorshavn.fo/>

Rejoindre votre bord

Des vols de Paris à Glasgow y compris « low cost ». Deux solutions ensuite à partir de l'aéroport, un premier bus vers Buchanan Bus Station Glasgow puis un deuxième jusqu'à Oban, ou un bus jusqu'à Glasgow Queen Street Station puis le train pour Oban. Pour le retour des Féroé vers la France, vols directs vers Paris CDG via Copenhague par SAS ou par Atlantic Airways Il y a ensuite des vols Easyjet entre CPH et Paris CDG.

En pratique

- Embarquement le samedi après 9h00 et débarquement le samedi matin à la fin du séjour.
- Sont à la charge de l'équipage, chef de bord inclus : les coûts d'acheminement aller et retour jusqu'au bateau, les frais de croisière (nourriture, boisson, ports, carburants, gaz).
- Budget : 22/25 € par jour couvrant généralement les frais de croisière. Excursions, visites, etc. en sus.
- Ce programme est donné à titre indicatif. Une réunion d'équipage sera organisée avant le départ, à l'initiative du chef de bord. Elle permettra de préparer le projet de navigation et de mettre au point les aspects pratiques.
- Carte d'identité ou passeport en cours de validité (UK et Féroé sont hors zone Schengen). La monnaie est la couronne féringienne avec un taux quasiment fixe par rapport à l'Euro (1 € = 7,4 K environ). Les billets Danois sont acceptés.

Important

Prenez des dispositions pour contacter le GIC ou être contacté en cas de modification due à un problème technique ou météo pendant les deux semaines qui précèdent le début de la croisière.