



Naviguer aux îles Pontines avec le Groupe International de Croisière

Nettuno - Nettuno du 20 au 27 mai 2017

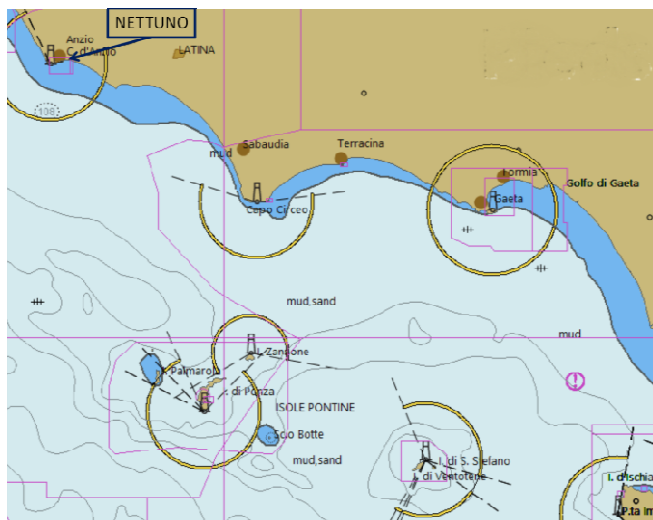
Conditions de navigation - Votre bateau - Principaux centres d'intérêt - Pour en savoir plus - Rejoindre votre bord - Préparer votre croisière - Organisation de la croisière

Conditions de navigation

Cette zone permet de découvrir la côte du Latium et les îles Pontines.

Les vents sont modérés de secteur ouest, nord-ouest.

Avant le départ ou au retour, on peut toujours passer quelques jours à Rome...



Votre bateau

C'est un monocoque Dufour 445 Grand Large à quatre cabines doubles pour 8 personnes, dont le chef de bord, se trouvant à la marina de Nettuno (Anzio).

Principaux centres d'intérêt

Nettuno

Point de départ de la croisière. A 66 km de Rome par la route ou à 1 h par le train. La marina se trouve au pied d'une jolie vieille ville fortifiée.

Cap Circeo

C'était, selon la légende, la demeure de Circé, la magicienne chez qui Ulysse resta un an.

Promontoire spectaculaire avec les ruines du temple du soleil au sommet. Sur ses pentes, les grosses murailles de l'antique Circeii.

Petit village et port très agréables.

Ponza et les Îles Pontines

A 21 miles du Cap Circeo, c'est un archipel de 6 îles qui sont des cratères volcaniques effondrés. Seules 2 sont habitées : Ponza et Ventotène.

Ponza, c'est l'île en vogue, elle a la forme d'un long croissant décheté, dominé au Sud par un mont de 280 m.

Sur la côte, de très belles falaises de calcaire aux couleurs changeantes et aux formes étonnantes, de nombreuses grottes, des plages magnifiques.

Cette île cultivée produit un vin de pays très correct. Les autres ressources de l'île sont le tourisme et la pêche : thon, espadon, calamar.

La capitale étend en demi-cercle sur la colline ses maisons colorées autour du port. Si Ponza est administrativement rattachée au Latium, elle parle et mange napolitain car elle fut longtemps colonisée par les gens de Capri.



Ventotène

A environ 22 miles au SE de Ponza. L'île a 3 km de long et 800 m de large. Sa côte est rocheuse et escarpée et son point le plus haut est à 139 m. Elle est couverte d'un maigre maquis et de figuiers de barbarie.

Petit village pittoresque.

Ventotène est une réserve marine.



Gaeta

Retour par la côte du Latium. Voir le vieux quartier autour du port, ses rues, ses passages voûtés et ses escaliers qui serpentent jusqu'au village médiéval, construit sur le promontoire dominé par une puissante forteresse.

A voir aussi le Duomo avec son campanile du XIIIe siècle.



Terracina

A 18 miles à l'est de Gaeta. C'est aujourd'hui un port de pêche animé.

C'était une ville de bord de mer très fréquentée par les Romains. Elle est située sur la voie appienne dont on voit encore le pavement en centre ville.

Le quartier ancien est un puzzle de vestiges antiques et de constructions médiévales.

La cathédrale est un mélange architectural de temple romain et de constructions des IXe, XIIe, XIV et XVIIe siècles.

A 3 km au-dessus de la ville, le podium et les fondations du 1^{er} siècle du temple de Jupiter coiffent le mont Sant'Angelo d'où l'on a un panorama sublime sur la plaine pontine et la baie de Terracina.



Pour en savoir plus :

<http://www.volareweb.com/>

www.lasicile.com/

Informations pratiques :

Rejoindre votre bord

Vols directs Air France et Alitalia jusqu'à Rome. Nettuno est distant de 70 km de l'aéroport de Rome.

Préparer votre croisière

La carte d'identité ou le passeport en cours de validité suffisent. La monnaie est l'euro, les cartes de crédit permettent de retirer de l'argent aux distributeurs.

Prévoir lunettes de soleil, chapeau, crème solaire, tennis pour les balades à terre, haut de ciré et petite laine pour le soir.

Organiser votre croisière

Une réunion d'équipage sera organisée avant le départ, à l'initiative du chef de bord. Elle permettra de préparer le projet de navigation et de mettre au point les aspects pratiques.

Les heures d'embarquement le premier samedi après-midi et de débarquement le dernier samedi matin seront précisées ultérieurement.

Le montant à verser au GIC couvre la location du bateau. Les coûts d'acheminement aller et retour jusqu'au bateau, les frais de croisière (nourriture, boisson, ports, carburant, gaz) sont à la charge de l'équipage, chef de bord inclus. Un budget de 20 € par jour permet généralement de couvrir les frais de croisière. Les excursions et les visites sont en sus.

Important

Prenez des dispositions pour contacter le GIC ou être contacté en cas de modification due à un problème technique ou météo pendant les deux semaines qui précèdent le début de la croisière.