



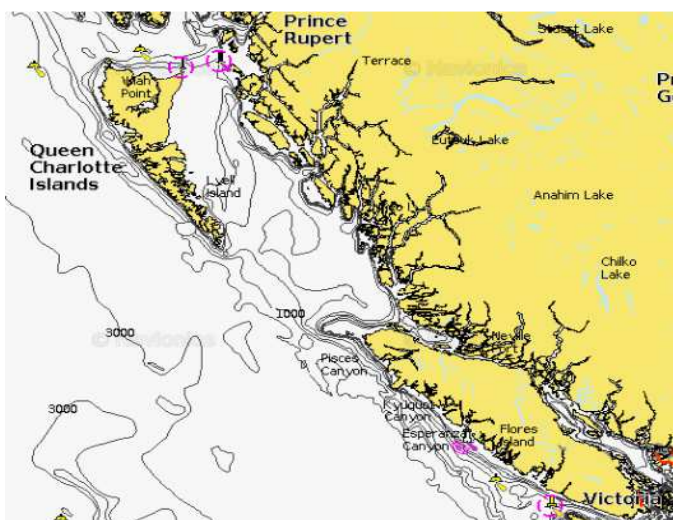
Naviguer en Colombie Britannique avec le Groupe International de Croisière

Vancouver – Prince Rupert 3 au 23 juillet 2017
Prince Rupert – Vancouver 23 juillet au 14 août

Conditions de navigation - Votre bateau - Rejoindre votre bord - Préparer votre croisière
Organisation de la croisière - Principaux centres d'intérêt - Pour en savoir plus

Conditions de navigation

Située sur la côte Ouest du Canada, la Colombie britannique est grande comme la France. La population se concentre dans le Sud de la province et dans l'île de Vancouver. En été, le climat de la côte ouest du Canada est en général très doux et le temps ensoleillé. On se baigne dans Desolation Sound. La navigation est protégée sur la côte Est de l'île de Vancouver et dans Desolation Sound. Les vents d'été sont en général légers.



C'est une navigation de plus de 550 milles entre les îles et le continent sur une mer abritée, rythmée par l'inversion des courants et les marées. Une consultation des marées et des livres de courants vous permettra de passer les détroits à l'étable dans les meilleures conditions. Criques et fjords secrets, mouillages protégés, chutes d'eau, faune abondante au grand large (orques, baleines, morses) comme sur la terre (aigles, ours noirs), sont autant de plaisirs qui vous attendent. L'État est recouvert de forêts primaires qui s'étendent jusqu'à la mer. La rencontre avec les indiens et les vestiges de la civilisation du peuple Haïda, grands sculpteurs de totems, attiseront votre curiosité.

L'avitaillement ne présente pas de difficulté majeure, même dans le Nord. Les amateurs de pêche amélioreront facilement l'ordinaire du bord avec le saumon. Les autres s'adresseront aux nombreuses pêcheries qui bordent la côte.

Votre bateau

Un monocoque Bavaria 42 pieds de 3 cabines doubles pour 6 personnes est retenu. Le lieu exact de la marina sera précisé lors de la réunion d'équipage. Le bateau est disponible le samedi en journée et la croisière se termine à 9 h, trois semaines après.

Principaux centres d'intérêt

Vancouver

Ville à l'ambiance très décontractée. Nichée entre des montagnes aux sommets recouverts de neige éternelle, des forêts de feuillus et de nombreuses plages, Vancouver est un mélange de sophistication cosmopolite, de cuisine recherchée et d'art, mais le parfum d'aventure dans la nature toute proche est aussi omniprésent. Ne pas manquer le parc Stanley.



Desolation Sound

Malgré son nom est un endroit merveilleux doté d'un climat agréable. Fjords, lacs et mouillages vous invitent à la baignade et à la randonnée. Les eaux claires, limpides et tièdes du Desolation Sound sont bordées de montagnes abruptes qui restent vertes tout au long de l'année, la faune sauvage y prospère. Ne manquez surtout pas Tenedos Bay, Prideaux Haven, les criques Mélanie et Laura enfin Savary Island.



GROUPE INTERNATIONAL DE CROISIÈRE

25, rue Danton - 92300 Levallois Perret - 01 47 48 02 11 <http://gic-voile.fr> - croisiere@gic-voile.fr

Telegraphe Cove

Selon Jacques Cousteau, Telegraph Cove situé dans le Sud-Est de Port Hardy, est le meilleur endroit au monde pour observer les orques. Une grande population d'orques s'y réfugie pendant la saison estivale, augmentant vos chances de les voir en milieu naturel.



Réserve Duke of Edinburgh

Située à 35 km à l'Est de Port Hardy ce parc est un lieu d'observation des morses ainsi que des colonies de nidification d'oiseaux de mer du détroit de la Reine-Charlotte.



Iles Queen Charlotte

Les îles de la Reine-Charlotte, baptisées ainsi en l'honneur de la femme du roi George III, se trouvent au Nord de la côte de la Colombie-Britannique dans un endroit isolé où peu de gens s'aventurent. Les Haïdas qui considèrent l'archipel comme leurs terres ancestrales, les appellent Haïda Gwaii, ce qui signifie « îles du peuple ». Cette navigation vous fera découvrir la nature sauvage et les parcs nationaux de l'Ouest canadien. Ne pas manquer l'escale vers Anthony Island située à moins de 10 mn dans le Sud-Ouest de Rose Harbour, Hot Spring Island et le musée indien à Queen Charlotte.



Pour en savoir plus

<http://www.britishcolumbia.com>

<https://www.kayak.fr/flights> (recherche avion)

<https://beta.aircanada.com/ca/fr> (avion)

<http://www.diplomatie.gouv.fr/fr/conseils-aux-voageurs>

<http://www.cic.gc.ca/francais/visiter/ave-commencer.asp>

Préparer votre croisière

Formalités : passeport en cours de validité dont l'expiration doit dépasser d'au moins 3 mois la durée de votre séjour. Depuis le 10 novembre 2016, une autorisation de voyage électronique AVE est demandée.

Monnaie : Dollar (\$) et cents (¢) canadiens. Le dollar américain est accepté mais à un taux de change inférieur aux taux des banques. 1 € = 1,5 \$

Langue : Anglais.

Médical : Avant le départ, en raison du coût élevé des soins médicaux et hospitaliers, il est très vivement conseillé de contracter une assurance et de s'assurer de la prise en charge d'un rapatriement en cas de maladie sérieuse. Le règlement des frais d'hospitalisation des voyageurs est exigible avant la sortie d'un centre de soins.

Horaire : UTC + 8.

Climat : Les chaleurs de l'été durent de juin jusqu'en août, et juillet est souvent le mois le plus chaud.

Téléphoner vers la France : L'utilisation du logiciel VIBER sur portable permet d'envoyer des messages et de téléphoner gratuitement à d'autres utilisateurs Viber, quel que soit l'appareil, sur n'importe quel réseau et partout dans le monde.

Rejoindre votre bord

Il y a des vols à prix modéré vers Vancouver avec une escale à Toronto ou Québec. Faire une recherche sur Internet avec un moteur de recherche KAYAK ou OPODO ou EBOOKER. De l'aéroport de Vancouver, il est possible de poursuivre en bus, taxi ou voiture de location vers la marina de GrandVille Island située à 15 kms au nord de l'aéroport.

Organisation de la croisière

A l'initiative du chef de bord, une réunion d'équipage sera organisée avant le départ. Elle permettra de préparer le projet de navigation, de se connaître et de mettre au point les aspects pratiques.

Le prix indiqué couvre la location du bateau. Les coûts d'acheminement aller et retour jusqu'au bateau, les frais de croisière (nourriture, boisson, ports, carburant, gaz) sont à la charge de l'équipage, chef de bord inclus.

Un budget de 20 € / jour permet généralement de couvrir les frais de croisière. Les excursions et les visites sont en sus.

Important :

Prenez des dispositions pour contacter le GIC ou être contacté en cas de modification due à un problème technique ou météo, pendant les deux semaines qui précèdent le début de la croisière.